

# Sha Maison

積水ハウス品質のお部屋を シャーメゾン ショップ Shop

J R東北本線

宇都宮駅 バス22分 徒歩8分

モバイルで見る



**1LDK**  
アパート

家賃 **51,000 円**

共益費等 4,500 円

敷金 0 円

礼金 0.5 ヶ月

駐車場 無料



この物件の  
オススメ  
ポイント

«Wi-Fi・インターネット無料!! SNSや動画サイトなどを心ゆくまでお楽しみいただけます♪» ◇セキュリティ重視の方にお勧め『防犯カメラ』付!! 車上荒らしや悪戯などの抑止に役立ち...

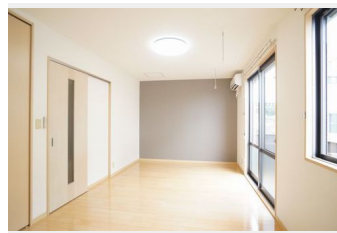
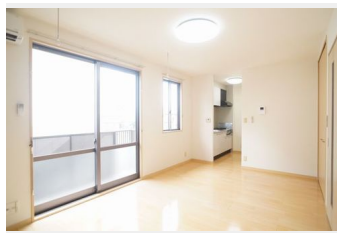
この物件についている **こだわり設備**

- インターネット 無料(WiFi付)
- TVモニター付き インターホン
- 防犯カメラ
- 対面キッチン
- コンロ
- 給湯設備
- 追い焚き給湯
- 洗髪洗面台
- 室内物干
- 温水洗浄便座
- エアコン
- フローリング付

駐車場有り/ゴミ集積場(敷地内)/防犯カメラ/BS/LGBTQフレンドリー/高齢者対応可/角部屋/アクセントクロス/フローリング/雨戸(シャッタータイプ)/モニター付ドアホン/照明器具(LED)/インターネット無料(Wi-Fi対応)/給湯箇所(浴室・台所・洗面所)/給湯器(ガス)/給湯器(追焚機能付)/シャワー/洗濯機置場(室内)/洗髪洗面化粧台/室内物干し/対面キッチン/ガスコンロ/2口コンロ/グリル付きコンロ/トイレ(洗浄機能付便座)/バス・トイレ(セパレート)/ウォークインクローゼット/下駄箱/エアコン/バルコニー/駐車場2台可

積水ハウスの賃貸住宅 シャーメゾン

Sha Maison



物件名	P U A S城南A 202号室	間取り	1LDK/洋室5.9 L D K 11.6 (帖)
アクセス	J R東北本線 宇都宮駅 バス22分、寿鶴薬師堂 バス停 徒歩8分	専有面積 / 向き	43.7㎡/南
所在地	栃木県宇都宮市城南2丁目7-20	築年月 / 構造	2003年3月下旬/軽量鉄骨・2階-2階建
ランドマーク	●宇都宮市スケートセンター/徒歩8分	入居 / 契約期間	即時/2年
		駐車場	駐車場付

入居諸条件備考

シャーメゾンライフSUPPORT24(月額880円税込)にご加入いただきます。ご入居にかかる諸費用として、退去クリーニング費用(初回契約時) 47,190円(税込)が必要です。/火災保険へのご加入が条件となります。\*ご入居中は、借家人賠償責任保険・個人賠償責任保険が付帯された火災保険へのご加入が必要となります。積水ハウス不動産グループでは、万が一の事故の際、グループが連携して迅速に対応できる「シャーメゾンライフGUARD」(\*)へのご加入を推奨しております。\*保険契約の取扱代理店は、積水ハウス不動産東京(株)および積水ハウス不動産パートナーズ(株)となります。/積水ハウス不動産パートナーズの保証人不要プラン『らくらくパートナー』に加入が必要です。[新規契約時]事務手数料:33,000円(税込)、[毎月]保証料:月額賃料等の2%/諸費用及び、契約に要する費用は別途打合せ/【周辺環境】セブンイレブン宇都宮一里南店まで徒歩9分(670m)/宇都宮市スケートセンターまで徒歩8分(580m)/スウィン宇都宮スイミングスクールまで徒歩9分(700m)/横川西小学校まで徒歩15分(1200m)/更新料:新賃料の1ヶ月分

No.16087410020

\*消費税は10%として計算しています。\*掲載されている図面・写真等は、作成方法や撮影方法・時期などにより実際とは異なる場合があります。\*家具や車などは、配置のイメージであり、賃貸物件に付属していません(家具家電付き等の表示があるものを除く)。

**ポイントがたまる**  
住んでいるだけでポイントが貯まり、住替え時に家賃が最大3ヶ月分無料に!

**らくらくパートナー**  
気分も手間もお財布も、らくらく。保証人不要のらくらくパートナー

有限会社住友地所  
TEL:028-653-5084  
FAX: 028-653-5484

栃木県宇都宮市若松原1丁目17-28ロワールレジデンス7番館1号  
免許番号: 栃木県免許(9)第2894号  
所属団体: (公社) 栃木県宅地建物取引業協会 / (公社) 首都圏不動産公正取引協議会

取引形態  
仲介