

# Sha Maison

積水ハウス品質のお部屋を シャーメゾン ショップ Shop

東武宇都宮線

西川田駅 徒歩10分

モバイルで見る



**2LDK**  
アパート

家賃 **62,000 円**

共益費等 4,500 円

敷金 0 ヶ月

礼金 0.5 ヶ月

駐車場 無料



この物件の  
オススメ  
ポイント

Wi-Fiも光インターネットも使い放題無料♪通信制限なしでSNSや動画サイトなどを心ゆくまでお楽しみいただけます♪■全戸角部屋仕様の積水ハウス施工『シャーメゾン』■『防犯カメラ』・・・

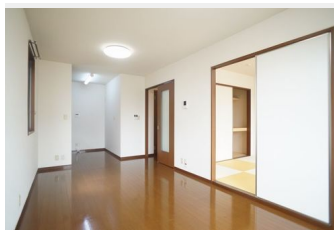
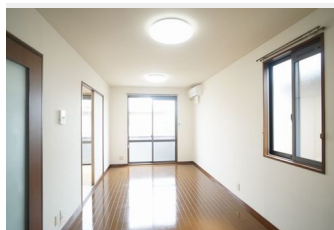
この物件についている **こだわり設備**

- インターネット 無料(WiFi付)
- TVモニター付き インターホン
- 防犯カメラ
- 給湯設備
- 追い焚き給湯
- 洗髪洗面台
- 室内物干
- 温水洗浄便座
- エアコン
- フローリング付
- WIC・納戸
- 大型収納

駐車場有り/ゴミ集積場(敷地内)/防犯カメラ/BS/LGBTQフレンドリー/高齢者対応可/角部屋/アクセントクロス/フローリング/雨戸(シャッタータイプ)/モニター付ドアホン/照明器具(LED)/インターネット無料(Wi-Fi対応)/給湯箇所(浴室・台所・洗面所)/給湯器(ガス)/給湯器(追焚機能付)/シャワー/洗濯機置場(室内)/洗髪洗面化粧台/室内物干し/トイレ(洗浄機能付便座)/バス・トイレ(セパレート)/ウォークインクローゼット/下駄箱/エアコン/バルコニー/駐車場2台可

積水ハウスの賃貸住宅 シャーメゾン

Sha Maison



物件名	クレアトゥールD 202号室	間取り	2LDK/洋室5.4 和室5.8 LDK11.5(帖)
アクセス	東武宇都宮線 西川田駅 徒歩10分	専有面積 / 向き	57.8㎡ / 南東
所在地	栃木県宇都宮市西川田本町3丁目18-12	築年月 / 構造	2003年2月下旬 / 軽量鉄骨・2階-2階建
ランドマーク	●姿川第一小学校 / 徒歩5分	入居 / 契約期間	即時 / 2年
		駐車場	駐車場付

入居諸条件備考

シャーメゾンライフSUPPORT24(月額880円税込)にご加入いただきます。ご入居にかかる諸費用として、退去クリーニング費用(初回契約時) 58,080円(税込)が必要です。/火災保険へのご加入が条件となります。\*ご入居中は、借家人賠償責任保険・個人賠償責任保険が付帯された火災保険へのご加入が必要となります。積水ハウス不動産グループでは、万が一の事故の際、グループが連携して迅速に対応できる「シャーメゾンライフGUARD」(\*)へのご加入を推奨しております。\*保険契約の取扱代理店は、積水ハウス不動産東京(株)および積水ハウス不動産パートナーズ(株)となります。/積水ハウス不動産パートナーズの保証人不要プラン『らくらくパートナー』にご加入が必要です。[新規契約時]事務手数料:33,000円(税込)、[毎月]保証料:月額賃料等の2%/諸費用及び、契約に要する費用は別途打合せ/【周辺環境】姿川第一小学校まで徒歩3分(200m)/スーパー:たいらや西川田店まで徒歩5分(340m)/ファミリーマート西川田駅前店まで徒歩8分(600m)/ホームセンター:カンセキ西川田店まで徒歩8分(630m)/更新料:新賃料の1ヶ月分

No.160843300202

※消費税は10%として計算しています。※掲載されている図面・写真等は、作成方法や撮影方法・時期などにより実際とは異なる場合があります。※家具や車などは、配置のイメージであり、賃貸物件に付属していません(家具家電付き等の表示があるものを除く)。

**ポイントがたまる**  
住んでいるだけでポイントが貯まり、住替え時に家賃が最大3ヶ月分無料に!

**らくらくパートナー**  
気分も手間もお財布も、らくらく。保証人不要のらくらくパートナー

有限会社住友地所  
TEL:028-653-5084  
FAX: 028-653-5484

栃木県宇都宮市若松原1丁目17-28ロワールレジデンス7番館1号  
免許番号: 栃木県免許(9)第2894号  
所属団体: (公社) 栃木県宅地建物取引業協会 / (公社) 首都圏不動産公正取引協議会

取引形態  
仲介