

# Sha Maison

積水ハウス品質のお部屋を シャーメゾン ショップ Shop

J R東北本線

宇都宮駅 バス24分 徒歩7分

モバイルで見る



2K  
アパート

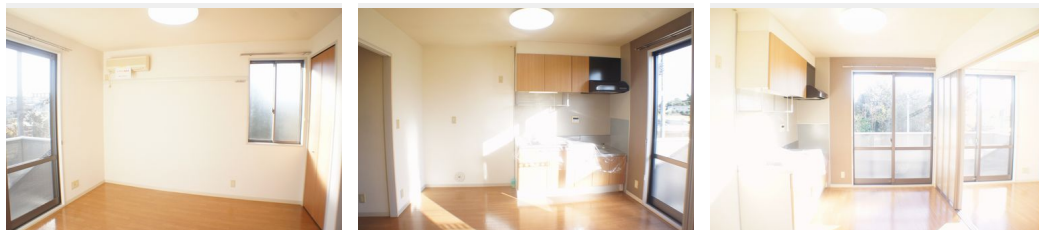
家賃 48,000 円

共益費等 5,000 円

敷金 0 ヶ月

礼金 1 ヶ月

駐車場 無料



積水ハウスの賃貸住宅 シャーメゾン

Sha Maison

この物件の  
オススメ  
ポイント

防犯カメラ設置済み！敷地内アスファルト敷駐車場各世帯2台付き（無料）♪玄関キー：1キー1ロック♪BSアンテナ♪家族との会話も楽しめる対面式システムキッチン♪追焚給湯機能付きバスルー・・・

この物件についている こだわり設備

- 防犯カメラ
- 給湯設備
- 洗濯洗面台
- 温水洗浄便座
- エアコン
- 駐車場無料

駐車場有り/防犯カメラ/BS/LGBTQフレンドリー/高齢者対応可/角部屋/インターホン/給湯箇所(浴室・台所・洗面所)/給湯器(ガス)/シャワー/洗濯機置場(室内)/洗濯洗面化粧台/トイレ(洗浄機能付便座)/バス・トイレ(セパレート)/エアコン/バルコニー

物件名	シャーメゾン細谷 202号室	間取り	2K/洋室5.8 洋室5.9 K5.9 (帖)
アクセス	J R東北本線 宇都宮駅 バス24分、県営細谷住宅前 バス停 徒歩7分	専有面積 / 向き	47.2㎡/南
所在地	栃木県宇都宮市細谷町 6 1 2 - 2	築年月 / 構造	2001年10月上旬/軽量鉄骨・2階-2階建
ランドマーク	●セブンイレブン宇都宮細谷店/徒歩7分	入居 / 契約期間	2024年12月上旬/2年
		駐車場	駐車場付

入居諸条件備考

シャーメゾンライフSUPPORT24 (月額880円税込)にご加入いただきます。ご入居にかかる諸費用として、退去クリーニング費用(初回契約時) 50,820円(税込) 鍵交換費用11,000円(税込)が必要となります。/火災保険へのご加入が条件となります。\*ご入居中は、借家人賠償責任保険・個人賠償責任保険が付帯された火災保険へのご加入が必要となります。積水ハウス不動産グループでは、万一の事故の際、グループが連携して迅速に対応できる「シャーメゾンライフGUARD」(\*)へのご加入を推奨しております。\*保険契約の取扱代理店は、積水ハウス不動産東京(株)および積水ハウス不動産パートナーズ(株)となります。/積水ハウス不動産パートナーズの保証人不要プラン『らくらくパートナー』に加入が必要です。[新規契約時]事務手数料:33,000円(税込)、[毎月]保証料:月額賃料等の2%/諸費用及び、契約に要する費用は別途打合せ/■周辺施設■最寄りスーパーはとりせん細谷店まで徒歩7分(560m)♪スーパーヨークベニマル細谷店まで徒歩10分(760m)♪最寄りのコンビニのセブンイレブン宇都宮細谷店まで徒歩7分(510m)♪ダイソー宇都宮細谷SCA・ミュージック店まで徒歩11分(870m)♪/更新料:新賃料の1ヶ月分

※消費税は10%として計算しています。※掲載されている図面・写真等は、作成方法や撮影方法・時期などにより実際とは異なる場合があります。※家具や車などは、配置のイメージであり、賃貸物件に付属していません(家具家電付き等の表示があるものを除く)。

No.16083750020

**ポイントがたまる**  
住んでいるだけでポイントが貯まり、住替え時に家賃が最大3ヶ月分無料に!

**らくらくパートナー**  
気分も手間もお財布も、らくらく。保証人不要のらくらくパートナー

有限会社ホーム・ネット高村

TEL:028-624-6680  
FAX: 028-624-4675

栃木県宇都宮市上戸祭 2 丁目 3 - 1 0  
免許番号: 栃木県免許(3)第4496号  
所属団体: (公社) 栃木県宅地建物取引業協会 / (公社) 首都圏不動産公正取引協議会

取引形態  
仲介