

# Sha Maison

積水ハウス品質のお部屋を シャーメゾン ショップ Shop

J R 東北本線

宇都宮駅 バス17分 徒歩13分

モバイルで見る



**1K**  
アパート

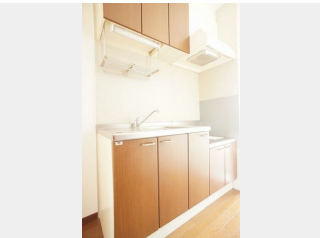
家賃 **40,000 円**

共益費等 5,500 円

敷金 0 ヶ月

礼金 1 ヶ月

駐車場 無料



積水ハウスの賃貸住宅 シャーメゾン  
**Sha Maison**

この物件の  
**オススメ  
ポイント**

♪ 駐車場 1台無料 ♪ Wi-Fi も光インターネットも使い放題無料 ♪ 通信制限なしで心ゆくまでお楽しみいただけます ♪ 来訪者を声と映像で確認できて安心 & 安全なモニタ付インターホン ♪ 忙しい朝の洗・・・

この物件についている **こだわり設備**

- インターネット 無料(WiFi付)
- TVモニター付き インターホン
- 給湯設備
- 洗髪洗面台
- 温水洗浄便座
- エアコン
- フローリング付
- 駐車場無料

駐車場有り/ゴミ集積場(敷地内)/駐輪場(屋根付き)/BS/LGBTQフレンドリー/高齢者対応可/角部屋/フローリング/雨戸(シャッタータイプ)/モニタ付ドアホン/インターネット無料(Wi-Fi対応)/給湯箇所(浴室・台所・洗面所)/給湯器(ガス)/シャワー/洗濯機置場(室内)/洗髪洗面化粧台/トイレ(洗浄機能付便座)/バス・トイレ(セパレート)/下駄箱/エアコン/バルコニー

物件名	ラフォーレ・セレン A 205号室	間取り	1K/洋室9.4 K3 (帖)
アクセス	J R 東北本線 宇都宮駅 バス17分、工学部前 バス停 徒歩13分	専有面積 / 向き	28.2㎡ / 南
所在地	栃木県宇都宮市石井町 2 9 7 7 - 7	築年月 / 構造	2000年9月下旬 / 軽量鉄骨・2階-2階建
ランドマーク	●宇都宮市立石井小学校 / 徒歩5分	入居 / 契約期間	2025年2月中旬 / 2年
		駐 車 場	駐車場付

入居諸条件備考

シャーメゾンライフSUPPORT24 (月額1,320円税込)にご加入いただきます。ご入居にかかる諸費用として、退去クリーニング費用(初回契約時) 36,300円(税込)鍵交換費用11,000円(税込)が必要です。/火災保険へのご加入が条件となります。\*ご入居中は、借家人賠償責任保険・個人賠償責任保険が付帯された火災保険へのご加入が必要となります。積水ハウス不動産グループでは、万一の事故の際、グループが連携して迅速に対応できる「シャーメゾンライフGUARD」(\*)へのご加入を推奨しております。\*保険契約の取扱代理店は、積水ハウス不動産東京(株)および積水ハウス不動産パートナーズ(株)となります。/積水ハウス不動産パートナーズの保証人不要プラン『らくらくパートナー』に加入が必要です。[新規契約時]事務手数料:33,000円(税込)、[毎月]保証料:月額賃料等の2%/諸費用及びその他契約費用は別途打合せ/屋根付きサイクルポートあり! / ■周辺施設 ■ セブンイレブン宇都宮石井南店まで徒歩5分(400m) / カワチ薬品石井町店まで徒歩9分(650m) / たいらや石井店まで徒歩10分(750m) / 大型ショッピング施設のベルモールまで車で5分(1,700m) / 更新料:新賃料の1ヶ月分

No.160823000205

\*消費税は10%として計算しています。\*掲載されている図面・写真等は、作成方法や撮影方法・時期などにより実際とは異なる場合があります。\*家具や車などは、配置のイメージであり、賃貸物件に付属していません(家具家電付き等の表示があるものを除く)。

**ポイントがたまる**  
住んでいるだけでポイントが貯まり、住替え時に家賃が最大3ヶ月分無料に!

**らくらくパートナー**  
気分も手間もお財布も、らくらく。保証人不要のらくらくパートナー

株式会社志朋商事  
TEL:028-636-6898  
FAX: 028-636-6076

栃木県宇都宮市峰1丁目34-10  
免許番号: 栃木県免許(13)第1827号  
所属団体: (公社) 栃木県宅地建物取引業協会 / (公社) 首都圏不動産公正取引協議会

取引形態  
仲介