

Sha Maison

積水ハウス品質のお部屋を シャーメゾン ショップ Shop

J R 東北本線

宇都宮駅 バス20分 徒歩5分

モバイルで見る



1K
アパート

家賃 42,000 円

共益費等 5,500 円

敷金 0 ヶ月

礼金 1 ヶ月

駐車場 無料



この物件の
オススメ
ポイント

Wi-Fiも光インターネットも使い放題無料♪通信制限なしで心ゆくまでお楽しみいただけます♪来訪者を声と映像で確認できて安心&安全なモニタ付インターホン♪忙しい朝の洗髪に大助かりの洗・・・

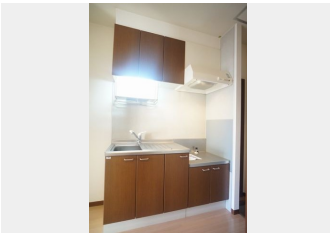
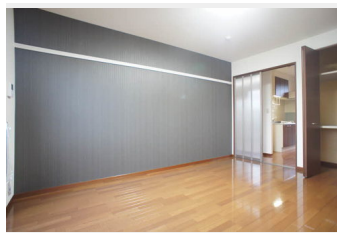
この物件についている こだわり設備

- 宅配BOX
- インターネット 無料(WiFi付)
- TVモニター付き インターホン
- 給湯設備
- 洗髪洗面台
- 温水洗浄便座
- エアコン
- フローリング付
- P 無料 駐車場無料

駐車場有り/宅配BOX/ゴミ集積場(敷地内)/高齢者対応可/駐輪場(屋根付き) /BS/LGBTQフレンドリー/フローリング/モニタ付ドアホン/照明器具(LED)/インターネット無料(Wi-Fi対応)/給湯箇所(浴室・台所・洗面所)/給湯器(ガス)/シャワー/洗濯機置場(室内)/洗髪洗面化粧台/トイレ(洗浄機能付便座)/バス・トイレ(セパレート)/エアコン/バルコニー

積水ハウスの賃貸住宅 シャーメゾン

Sha Maison



物件名 Ciel Saison B 202号室

間取り 1K/洋室9.4 K2.5(帖)

アクセス J R 東北本線 宇都宮駅 バス20分、越戸 バス停 徒歩5分

専有面積 / 向き 28.2㎡/南

所在地 栃木県宇都宮市越戸1丁目4-18

築年月 / 構造 2000年9月下旬/軽量鉄骨・2階-2階建

入居 / 契約期間 2024年12月中旬/2年

ランドマーク ●セブンイレブン宇都宮越戸一丁目店/徒歩5分

駐車場 駐車場付

入居諸条件備考

シャーメゾンライフSUPPORT24(月額880円税込)にご加入いただきます。ご入居にかかる諸費用として、退去クリーニング費用(初回契約時) 36,300円(税込) 鍵交換費用11,000円(税込) が必要です。/火災保険へのご加入が条件となります。*ご入居中は、借家人賠償責任保険・個人賠償責任保険が付帯された火災保険へのご加入が必要となります。積水ハウス不動産グループでは、万一の事故の際、グループが連携して迅速に対応できる「シャーメゾンライフGUARD」(*)へのご加入を推奨しております。*保険契約の取扱代理店は、積水ハウス不動産東京(株)および積水ハウス不動産パートナーズ(株)となります。/積水ハウス不動産パートナーズの保証人不要プラン『らくらくパートナー』に加入が必要です。[新規契約時]事務手数料:33,000円(税込)、[毎月]保証料:月額賃料等の2%/諸費用及び、契約に要する費用は別途打合せ/■周辺施設■セブンイレブン宇都宮越戸一丁目店まで徒歩5分(350m)/スーパーのコープ越戸店まで徒歩10分(800m)/ウエルシア越戸店まで徒歩11分(850m)/大型ショッピングモールのベルモールまで車で5分(1,700m)/更新料:新賃料の1ヶ月分

※消費税は10%として計算しています。※掲載されている図面・写真等は、作成方法や撮影方法・時期などにより実際とは異なる場合があります。※家具や車などは、配置のイメージであり、賃貸物件に付属していません(家具家電付き等の表示があるものを除く)。

ポイントがたまる
住んでいるだけでポイントが貯まり、住替え時に家賃が最大3ヶ月分無料に!

らくらくパートナー
気分も手間もお財布も、らくらく。保証人不要のらくらくパートナー

小金井不動産株式会社 東店

TEL:028-651-0534
FAX: 028-651-0535

栃木県宇都宮市下栗町2939-3

免許番号: 栃木県免許(17)第62号

所属団体: (公社) 栃木県宅地建物取引業協会 / (公社) 首都圏不動産公正

取引協議会

取引形態
仲介