

Sha Maison

積水ハウス品質のお部屋を シャーメゾン ショップ Shop

J R東北本線

宇都宮駅 バス20分 徒歩9分

モバイルで見る



3DK
アパート

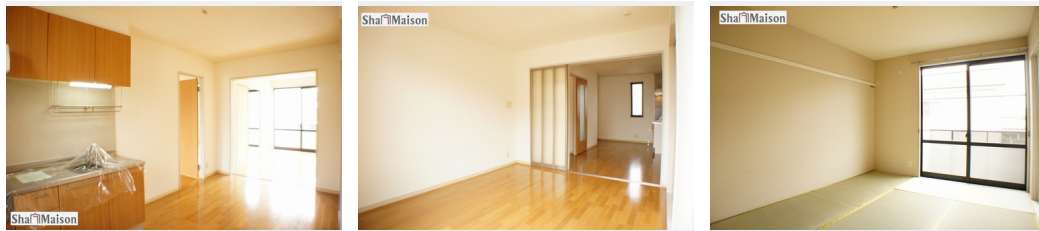
家賃 **54,000 円**

共益費等 5,500 円

敷金 0 ヶ月

礼金 1 ヶ月

駐車場 無料



積水ハウスの賃貸住宅 シャーメゾン
Sha Maison

この物件の
オススメ
ポイント

駐車場 2台付き無料! Wi-Fi も光インターネットも使い放題無料♪来訪者を声と映像で確認できて安心な録画再生機能付きカラーモニターホン♪ちょっとした壁掛けに便利な化粧幕板です!ポスタ...

この物件についている **こだわり設備**

- インターネット 無料(WiFi付)
- 給湯設備
- エアコン
- フローリング付
- 駐車場無料
- 駐車場2台可

駐車場有り/ゴミ集積場(敷地内)/高齢者対応可/駐輪場(屋根付き)/BS/LGBTQフレンドリー/角部屋/フローリング/インターホン/インターネット無料(Wi-Fi対応)/給湯器/シャワー/洗濯機置場(室内)/洗面化粧台/バス・トイレ(セパレート)/エアコン/バルコニー/駐車場2台可

物件名	羽黒台 ハイツ 201号室	間取り	3DK/洋室6 洋室6.4 和室6.4 DK6.7 (帖)
アクセス	J R東北本線 宇都宮駅 バス20分、鶴田橋 バス停 徒歩9分 東武宇都宮線 東武宇都宮駅 バス12分、鶴田橋 バス停 徒歩	専有面積 / 向き	54.8㎡ / 南
所在地	栃木県宇都宮市鶴田町 1 7 0 4 - 1 2	築年月 / 構造	1999年3月中旬 / 軽量鉄骨・2階-2階建
ランドマーク	●セブンイレブン宇都宮鶴田中央店 / 徒歩6分	入居 / 契約期間	2024年11月下旬 / 2年
		駐車場	駐車場付

入居諸条件備考

シャーメゾンライフSUPPORT 24 (月額880円税込)にご加入いただきます。ご入居にかかる諸費用として、退去クリーニング費用(初回契約時) 54,450円(税込) 鍵交換費用11,000円(税込) が必要となります。/火災保険への加入が条件となります。*ご入居中は、借家人賠償責任保険・個人賠償責任保険が付帯された火災保険への加入が必要となります。積水ハウス不動産グループでは、万一の事故の際、グループが連携して迅速に対応できる「シャーメゾンライフGUARD」(*)への加入を推奨しております。*保険契約の取扱代理店は、積水ハウス不動産東京(株)および積水ハウス不動産パートナーズ(株)となります。/積水ハウス不動産パートナーズの保証人不要プラン『らくらくパートナー』に加入が必要です。[新規契約時]事務手数料: 33,000円(税込)、[毎月]保証料: 月額賃料等の2%/諸費用及び、契約に要する費用は別途打合せ/更新料: 新賃料の1ヶ月分

※消費税は10%として計算しています。※掲載されている図面・写真等は、作成方法や撮影方法・時期などにより実際とは異なる場合があります。※家具や車などは、配置のイメージであり、賃貸物件に付属していません(家具家電付き等の表示があるものを除く)。

ポイントがたまる
住んでいるだけでポイントが貯まり、住替え時に家賃が最大3ヶ月分無料に!

らくらくパートナー
気分も手間もお財布も、らくらく。保証人不要のらくらくパートナー

昭和商业株式会社
TEL:028-634-5185
FAX: 028-634-5099

栃木県宇都宮市池上町1-12
免許番号: 栃木県免許(17)第54号
所属団体: (公社) 栃木県宅地建物取引業協会 / (公社) 首都圏不動産公正取引協議会

取引形態
仲介