

Sha Maison

積水ハウス品質のお部屋を シャーメゾン ショップ Shop

J R 東海道本線

島田駅 バス37分 徒歩2分

モバイルで見る



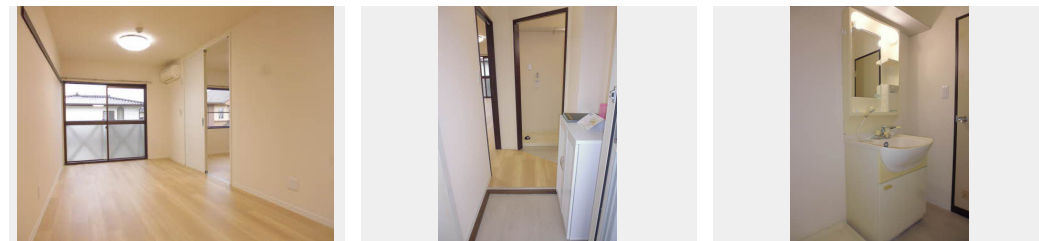
1LDK アパート

家賃 39,000 円

共益費等 4,200 円

敷金 1,000 円

契約一時金 100,000 円



積水ハウスの賃貸住宅 シャーメゾン

Sha Maison

この物件の
オススメ
ポイント

積水ハウスの賃貸住宅「シャーメゾン」です！積水ハウスの賃貸住宅「シャーメゾン」です！

この物件についている こだわり設備



駐車場あり／地デジ対応（アンテナ対応）／火災警報器（煙感知式）／シャワー／電話配管有／洗髪洗面化粧台／コンロ／バルコニー／洗濯防水パン／モニタ付ドアホン／エアコン／トイレ（洗浄機能付便座）／照明器具

物件名 プランドールK O 0203号室

アクセス J R 東海道本線 島田駅 バス37分、吉田団地 バス停 徒歩2分

所在地 静岡県榛原郡吉田町片岡

ランドマーク ● コメリパワー吉田店／距離500m

間取り 1LDK／洋室6.4 L D K 10.9 (帖)

専有面積 / 向き 38.5㎡ / 南東

築年月 / 構造 1993年6月 / 軽量鉄骨・2階-2階建

入居 / 契約期間 即時 / 2年

駐車場 有（別途お問い合わせ下さい）

入居諸条件備考

保証人不要プラン要加入／シャーメゾンライフSUPPORT 24（月額880円税込）にご加入いただきます。／ご入居にかかる諸費用として、鍵交換費用（初回契約時）14,300円（税込）が必要です。／火災保険へのご加入が条件となります。＊ご入居中は、借家人賠償責任保険・個人賠償責任保険が付帯された火災保険へのご加入が必要となります。積水ハウス不動産グループでは、万一の事故の際、グループが連携して迅速に対応できる「シャーメゾンライフGUARD」（*）へのご加入を推奨しております。＊保険契約の取扱代理店は、積水ハウス不動産中部（株）および積水ハウス不動産パートナーズ（株）となります。／積水ハウス不動産パートナーズの保証人不要プラン『らくらくパートナー』にご加入が必要です。【新規契約時】事務手数料：33,000円（税込）、【毎月】保証料：月額賃料等の2％／諸費用及び、契約に要する費用は別途打合せ／更新料：なし

※消費税は10%として計算しています。※掲載されている図面・写真等は、作成方法や撮影方法・時期などにより実際とは異なる場合があります。＊家具や車などは、配置のイメージであり、賃貸物件に付属していません（家具家電付き等の表示があるものを除く）。

ポイントがたまる
住んでいるだけでポイントが貯まり、
住替え時に家賃が最大3ヶ月分無料に！

有限会社藤和不動産
TEL:0548-22-2470
FAX: 0548-22-1946

静岡県牧之原市細江1150-3
免許番号：静岡県知事免許（5）第11987号
所属団体：（公社）静岡県宅地建物取引業協会／東海不動産公正取引協議会

取引形態
仲介