

Sha Maison

積水ハウス品質のお部屋を シャーメゾン ショップ Shop

J R 東海道本線

島田駅 距離9.7km

モバイルで見る



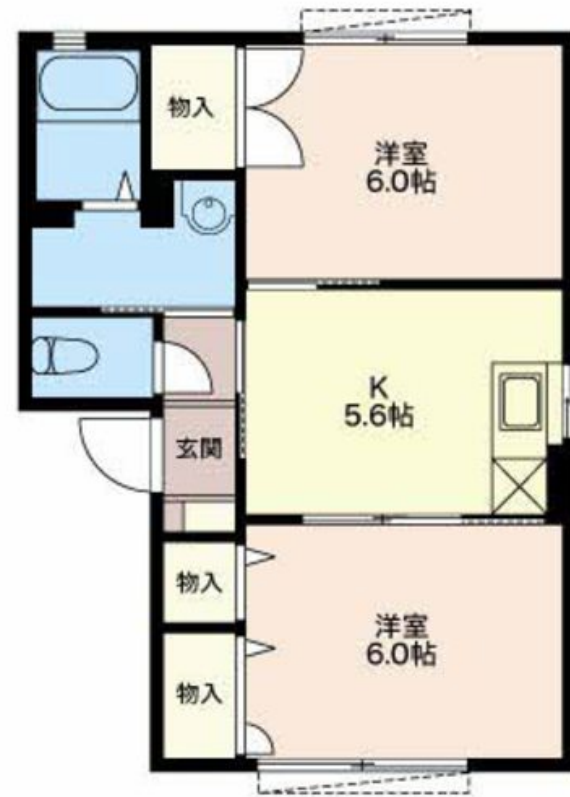
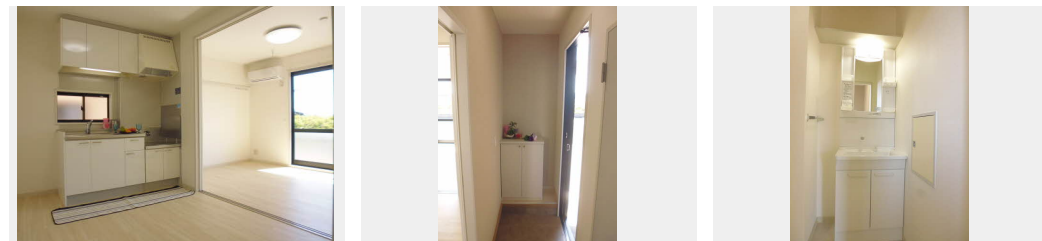
2K
アパート

家賃 50,000 円

共益費等 4,200 円

敷金 0 円

礼金 50,000 円



積水ハウスの賃貸住宅 シャーメゾン
Sha Maison

この物件の
オススメ
ポイント

白を基調とした明るい内装♪収納豊富なクローゼット

この物件についている こだわり設備

- インターネット 無料(WiFi付)
- TVモニター付き インターホン
- 浴室乾燥機
- 洗髪洗面台
- 温水洗浄便座
- エアコン

駐車場あり/地デジ対応(アンテナ対応)/LGBTQフレンドリー/インターネット無料(Wi-Fi対応)/高齢者対応可/火災警報器(煙感知式)/洗髪洗面化粧台/モニタ付ドアホン/エアコン/浴室乾燥機/トイレ(洗浄機能付便座)/火災警報器(熱感知式)

物件名	ブランドール A101号室	間取り	2K/洋室6 洋室6 K5.6(帖)
アクセス	J R 東海道本線 島田駅 距離9.7km	専有面積 / 向き	42.48㎡ / 南西
所在地	静岡県榛原郡吉田町神戸	築年月 / 構造	1997年2月 / 軽量鉄骨・1階-2階建
ランドマーク	●吉田町立自彊小学校 / 距離300m	入居 / 契約期間	2025年1月上旬 / 2年
		駐車場	有(別途お問い合わせ下さい)

入居諸条件備考

保証人不要プラン要加入/シャーメゾンライフSUPPORT24(月額880円税込)にご加入いただきます。/ご入居にかかる諸費用として、鍵交換費用(初回契約時)14,300円(税込)/ハウスクリーニング費68,200円(税込)/諸費用2,460円が必要です。/火災保険へのご加入が条件となります。*ご入居中は、借家人賠償責任保険・個人賠償責任保険が付帯された火災保険へのご加入が必要となります。積水ハウス不動産グループでは、万一の事故の際、グループが連携して迅速に対応できる「シャーメゾンライフGUARD」(*)へのご加入を推奨しております。*保険契約の取扱代理店は、積水ハウス不動産中部(株)および積水ハウス不動産パートナーズ(株)となります。/積水ハウス不動産パートナーズの保証人不要プラン『らくらくパートナー』にご加入が必要です。[新規契約時]事務手数料:33,000円(税込)、[毎月]保証料:月額賃料等の2%/諸費用及び、契約に要する費用は別途打合せ/更新料:40,000円

※消費税は10%として計算しています。※掲載されている図面・写真等は、作成方法や撮影方法・時期などにより実際とは異なる場合があります。※家具や車などは、配置のイメージであり、賃貸物件に付属していません(家具家電付き等の表示があるものを除く)。

ポイントがたまる
住んでいるだけでポイントが貯まり、
住替え時に家賃が最大3ヶ月分無料に!

株式会社不動産センター榛南

TEL:0548-33-3111
FAX: 0548-33-3115

静岡県榛原郡吉田町住吉46-2
免許番号: 静岡県知事免許(6)第11179号
所属団体: (公社)全日本不動産協会 静岡県本部/東海不動産公正取引協議会

取引形態
仲介