

Sha Maison

積水ハウス品質のお部屋を シャーメゾン ショップ Shop

J R 御殿場線

下土狩駅 徒歩10分

モバイルで見る



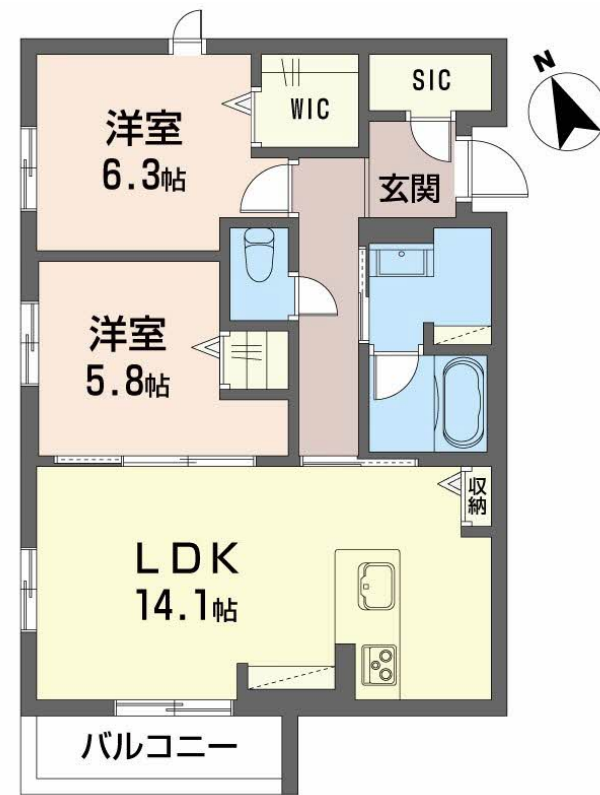
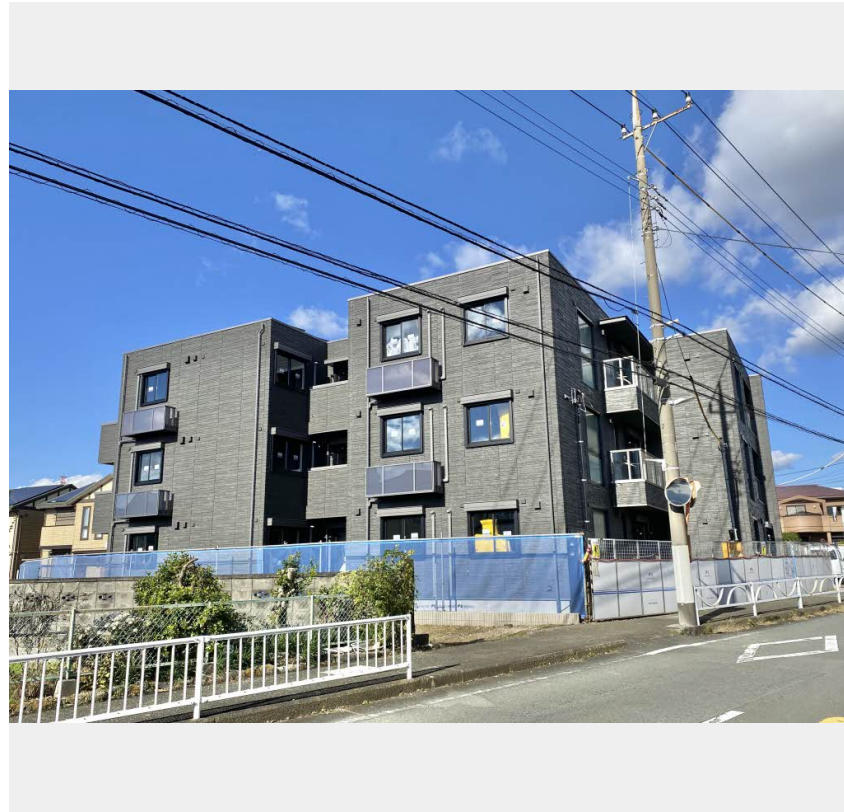
2LDK
マンション

家賃 **128,000 円**

共益費等 7,500 円

敷金 0 円

礼金 256,000 円



この物件の
オススメ
ポイント

エントランスはオートロック・防犯カメラ設置し安全に配慮。
宅配ボックス・Wi-Fi環境完備♪

この物件についている **こだわり設備**

- シャーメゾン ガーデنز
- 太陽光発電
- オートロック
- 高遮音床システム
- インターネット無料(WiFi付)
- 防犯カメラ
- シャーメゾン ZEH
- IOT対応
- エレベーター
- 宅配BOX
- TVモニター付きインターホン
- ペット相談可

駐車場あり/インターネット無料(Wi-Fi対応)/ペット共生設備/ペット相談可(犬・猫可)/エレベーター/オートロック/宅配BOX/駐輪場/高遮音床システム「SHAI DD55」/防犯カメラ/シャーメゾンガーデنز/高齢者対応可/IOT対応/ZEH(ネット・ゼロ・エネルギー・ハウス)/モニター付ドアホン/対面キッチン/コミュニケーションキッチン/IHクッキングヒーター/給湯器(追焚機能付)/ユニットバス1418/浴室乾燥機/洗髪洗面化粧台/室内物干し/トイレ(洗浄機能付便座)/エアコン/エアコン(2台設置)/断熱複層ガラス/雨戸(1階のみ)/照明器具/人感セン



物件名	セントリビエ 0105号室	間取り	2LDK/洋室6.3 洋室5.8 LDK14.1(帖)
アクセス	J R 御殿場線 下土狩駅 徒歩10分	専有面積 / 向き	64.37㎡ / 南西
所在地	静岡県駿東郡長泉町下土狩	築年月 / 構造	2025年1月 / 重量鉄骨・1階-3階建
ランドマーク	●長泉町役場 / 距離240m	入居 / 契約期間	2025年2月上旬 / 2年
		駐車場	有(別途お問い合わせ下さい)

入居諸条件備考

保証人不要プラン要加入/シャーメゾンライフSUPPORT24(月額1,320円税込)にご加入いただきます。/ご入居にかかる諸費用として、ハウスクリーニング費 110,000円(税込)が必要です。/火災保険へのご加入が条件となります。*ご入居中は、借家人賠償責任保険・個人賠償責任保険が付帯された火災保険へのご加入が必要となります。積水ハウス不動産グループでは、万一の事故の際、グループが連携して迅速に対応できる「シャーメゾンライフGUARD」(*)へのご加入を推奨しております。*保険契約の取扱代理店は、積水ハウス不動産中部(株)および積水ハウス不動産パートナーズ(株)となります。/積水ハウス不動産パートナーズの保証人不要プラン『らくらくパートナー』に加入が必要です。[新規契約時]事務手数料:33,000円(税込)、[毎月]保証料:月額賃料等の2%/諸費用及びその他契約費用は別途打合せ/更新料:100,000円

*消費税は10%として計算しています。*掲載されている図面・写真等は、作成方法や撮影方法・時期などにより実際とは異なる場合があります。*家具や車などは、配置のイメージであり、賃貸物件に付属していません(家具家電付き等の表示があるものを除く)。

No.7400140

ポイントがたまる
住んでいるだけでポイントが貯まり、
住替え時に家賃が最大3ヶ月分無料に!

積和レント株式会社
TEL:0120-335-210
FAX: 054-204-3026

シャーメゾンショップ静岡店
静岡県静岡市駿河区稲川2丁目1番1号 伊伝静岡駅南ビル1階
免許番号:国土交通大臣(1)第10668号

取引形態
仲介