

Sha Maison

積水ハウス品質のお部屋を シャーメゾン ショップ Shop

J R 東海道本線

島田駅 距離17.5km

モバイルで見る



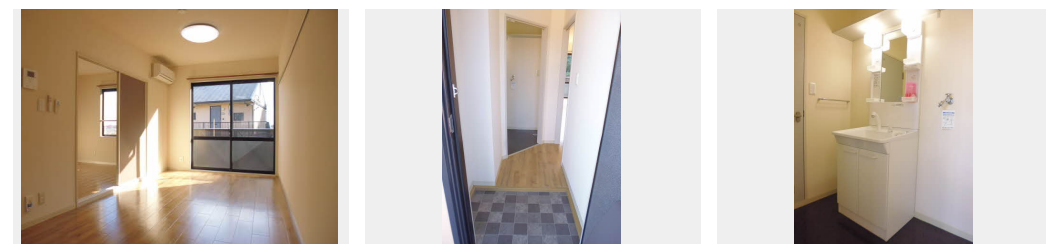
1LDK
アパート

家賃 33,000 円

共益費等 4,200 円

敷金 0 円

礼金 50,000 円



積水ハウスの賃貸住宅 シャーメゾン

Sha Maison

この物件の
オススメ
ポイント

積水ハウスの賃貸住宅「シャーメゾン」です！積水ハウスの賃貸住宅「シャーメゾン」です！

この物件についている こだわり設備



インターネット
無料(WiFi付)



TVモニター付き
インターホン



洗髪洗面台



温水洗浄便座



エアコン

駐車場あり/地デジ対応(アンテナ対応)/LGBTQフレンドリー/インターネット無料(Wi-Fi対応)/高齢者対応可/下駄箱/バルコニー/電話配管有/モニタ付ドアホン/シャワー/エアコン/火災警報器(煙感知式)/洗髪洗面化粧台/トイレ(洗浄機能付便座)

物件名 スリーゼハイツ B201号室
アクセス J R 東海道本線 島田駅 距離17.5km
所在地 静岡県牧之原市勝俣
ランドマーク ●秋葉公園

間取り 1LDK/洋室6.4 LDK10.8(帖)
専有面積/向き 38.5㎡/南
築年月/構造 1996年9月/軽量鉄骨・2階-2階建
入居/契約期間 2024年12月中旬/2年
駐車場 有(別途お問い合わせ下さい)

入居諸条件備考

保証人不要プラン要加入/シャーメゾンライフSUPPORT24(月額880円税込)にご加入いただきます。/ご入居にかかる諸費用として、鍵交換費用(初回契約時)14,300円(税込)/ハウスクリーニング費63,800円(税込)/諸費用2,000円が必要です。/火災保険へのご加入が条件となります。*ご入居中は、借家人賠償責任保険・個人賠償責任保険が付帯された火災保険へのご加入が必要となります。積水ハウス不動産グループでは、万一の事故の際、グループが連携して迅速に対応できる「シャーメゾンライフGUARD」(*)へのご加入を推奨しております。*保険契約の取扱代理店は、積水ハウス不動産中部(株)および積水ハウス不動産パートナーズ(株)となります。/積水ハウス不動産パートナーズの保証人不要プラン『らくらくパートナー』にご加入が必要です。[新規契約時]事務手数料:33,000円(税込)、[毎月]保証料:月額賃料等の2%/諸費用及び、契約に要する費用は別途打合せ/更新料:30,000円

※消費税は10%として計算しています。※掲載されている図面・写真等は、作成方法や撮影方法・時期などにより実際とは異なる場合があります。※家具や車などは、配置のイメージであり、賃貸物件に付属していません(家具家電付き等の表示があるものを除く)。

No.1601551

ポイントがたまる
住んでいるだけでポイントが貯まり、
住替え時に家賃が最大3ヶ月分無料に!

有限会社藤和不動産
TEL:0548-22-2470
FAX: 0548-22-1946

静岡県牧之原市細江1150-3
免許番号:静岡県知事免許(5)第11987号
所属団体:(公社)静岡県宅地建物取引業協会/東海不動産公正取引協議会

取引形態
仲介