

Sha Maison

積水ハウス品質のお部屋を シャーメゾン ショップ Shop

伊豆箱根鉄道駿豆線

伊豆長岡駅 バス1分 徒歩7分

モバイルで見る



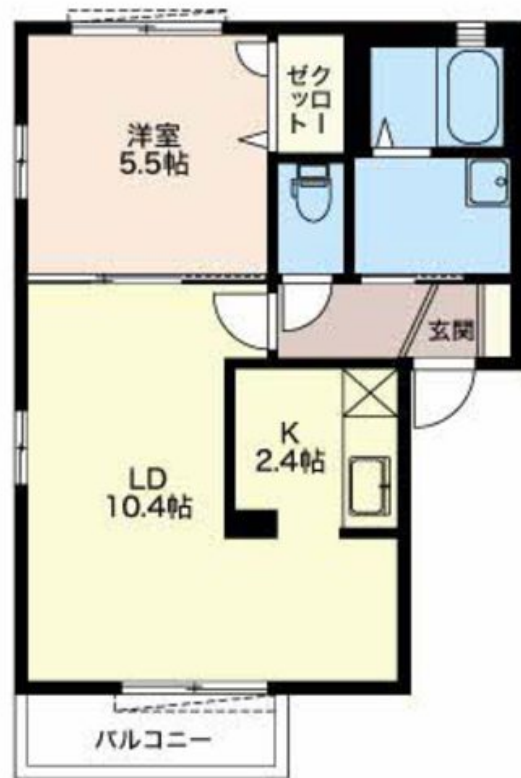
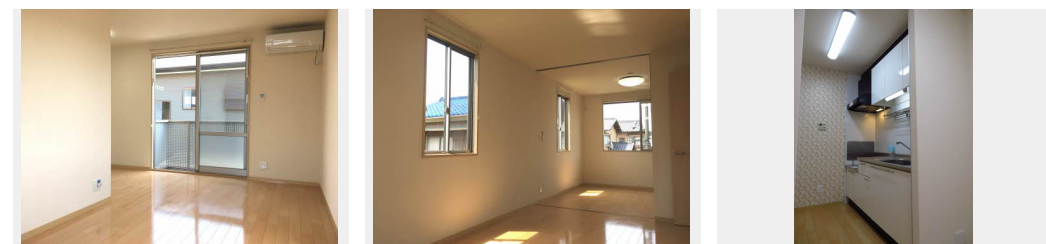
1LDK
アパート

家賃 56,000 円

共益費等 3,900 円

敷金 0 円

礼金 56,000 円



積水ハウスの賃貸住宅 シャーメゾン

Sha Maison

この物件の
オススメ
ポイント

伊豆箱根鉄道駿豆線『伊豆長岡駅』まで徒歩13分
(1000m) △▼セブンイレブン伊豆の国市古奈店まで徒歩
5分(400m)、クリエイトS・D伊豆長岡店まで徒歩5分
(350m) ◇◆

この物件についている こだわり設備

- インターネット 無料(WiFi付)
- TVモニター付き インターホン
- 給湯設備
- 追い焚き給湯
- 洗髪洗面台
- 室内物干
- 温水洗浄便座
- エアコン

駐車場あり/LGBTQフレンドリー/駐車場舗装白線引/ゴミ集積場(敷地外)/インターネット無料(Wi-Fi対応)/高齢者対応可/雨戸/エアコン/バルコニー/下駄箱/モニター付ドアホン/室内物干し/玄関鍵(デジタルロック)/給湯器(追焚機能付)/バス・トイレ(セパレート)/24H換気システム/洗髪洗面化粧台/トイレ(暖房洗浄便座)

| | | | |
|--------|-----------------------------------|-----------|---------------------------|
| 物件名 | サンライト・エヴァ 0201号室 | 間取り | 1LDK/LD10.4 K2.4 洋室5.5(帖) |
| アクセス | 伊豆箱根鉄道駿豆線 伊豆長岡駅 バス1分、千歳橋 バス停 徒歩7分 | 専有面積 / 向き | 42.72㎡ / 南 |
| 所在地 | 静岡県伊豆の国市富士見 | 築年月 / 構造 | 2005年4月 / 軽量鉄骨・2階-2階建 |
| ランドマーク | - | 入居 / 契約期間 | 2024年12月上旬 / 2年 |
| | | 駐車場 | 有(別途お問い合わせ下さい) |

入居諸条件備考

保証人不要プラン要加入/シャーメゾンライフSUPPORT24(月額880円税込)にご加入いただきます。/ご入居にかかる諸費用として、ハウスクリーニング費 68,200円(税込)/諸費用2,200円が必要です。/火災保険へのご加入が条件となります。*ご入居中は、借家人賠償責任保険・個人賠償責任保険が付帯された火災保険へのご加入が必要となります。積水ハウス不動産グループでは、万一の事故の際、グループが連携して迅速に対応できる「シャーメゾンライフGUARD」(*)へのご加入を推奨しております。*保険契約の取扱代理店は、積水ハウス不動産中部(株)および積水ハウス不動産パートナーズ(株)となります。/積水ハウス不動産パートナーズの保証人不要プラン『らくらくパートナー』に加入が必要です。[新規契約時]事務手数料:33,000円(税込)、[毎月]保証料:月額賃料等の2%/諸費用及び、契約に要する費用は別途打合せ/更新料:40,000円

No.2500352

※消費税は10%として計算しています。※掲載されている図面・写真等は、作成方法や撮影方法・時期などにより実際とは異なる場合があります。※家具や車などは、配置のイメージであり、賃貸物件に付属していません(家具家電付き等の表示があるものを除く)。

ポイントがたまる
住んでいるだけでポイントが貯まり、
住替え時に家賃が最大3ヶ月分無料に!

アパマンショップ伊豆の国店

TEL:055-957-0877
FAX: 055-957-0878

静岡県伊豆の国市南條757-1
免許番号: 静岡県知事免許(7)第10720号
所属団体: (公社)静岡県宅地建物取引業協会/東海不動産公正取引協議会
/(公財)日本賃貸住宅管理協会(ほか)

取引形態
仲介