



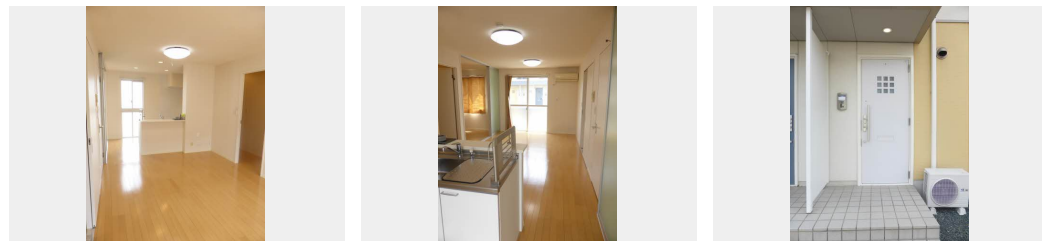
2LDK アパート

家賃 49,000 円

共益費等 4,200 円

敷金 10,000 円

礼金 49,000 円



積水ハウスの賃貸住宅 シャーメゾン
Sha Maison

この物件の
オススメ
ポイント

無料インターネット (Wi-Fi) で通信費節約♪

この物件についている **こだわり設備**

- インターネット 無料(WiFi付)
- TVモニター付き インターホン

駐車場あり/インターネット無料 (Wi-Fi対応) /LGBTQフレンドリー/高齢者対応可/カラーモニター付ドアホン

物件名	サンライト B102号室	間取り	2LDK/洋室5 洋室3 LDK12.8 (帖)
アクセス	バス、原子力発電所入口 バス停 徒歩7分	専有面積 / 向き	50.35㎡ / 南
所在地	静岡県御前崎市佐倉	築年月 / 構造	2008年2月 / 軽量鉄骨・1階-2階建
ランドマーク	●佐倉郵便局 / 距離585m	入居 / 契約期間	2024年11月上旬 / 2年
		駐車場	有 (別途お問い合わせ下さい)

入居諸条件備考

保証人不要プラン要加入/シャーメゾンライフSUPPORT24 (月額880円税込) にご加入いただきます。
/ご入居にかかる諸費用として、鍵交換費用 (初回契約時) 16,500円 (税込) /ハウスクリーニング費 78,100円 (税込) /諸費用300円が必要です。/火災保険へのご加入が条件となります。*ご入居中は、借家人賠償責任保険・個人賠償責任保険が付帯された火災保険へのご加入が必要となります。積水ハウス不動産グループでは、万一の事故の際、グループが連携して迅速に対応できる「シャーメゾンライフGUARD」(*) へのご加入を推奨しております。*保険契約の取扱代理店は、積水ハウス不動産中部 (株) および積水ハウス不動産パートナーズ (株) となります。/積水ハウス不動産パートナーズの保証人不要プラン『らくらくパートナー』にご加入が必要です。[新規契約時] 事務手数料: 33,000円 (税込)、[毎月] 保証料: 月額賃料等の2% / 諸費用及び、契約に要する費用は別途打合せ/更新料: 30,000円

※消費税は10%として計算しています。※掲載されている図面・写真等は、作成方法や撮影方法・時期などにより実際とは異なる場合があります。※家具や車などは、配置のイメージであり、賃貸物件に付属していません (家具家電付き等の表示があるものを除く)。

ポイントがたまる
住んでいるだけでポイントが貯まり、
住替え時に家賃が最大3ヶ月分無料に!

有限会社常和不動産
TEL:0537-85-4432
FAX: 0537-85-4471

静岡県御前崎市池新田5536-2
免許番号: 静岡県知事免許 (4) 第12388号
所属団体: (公社) 全日本不動産協会 静岡県本部 / 東海不動産公正取引協議会

取引形態
仲介