



2K
アパート

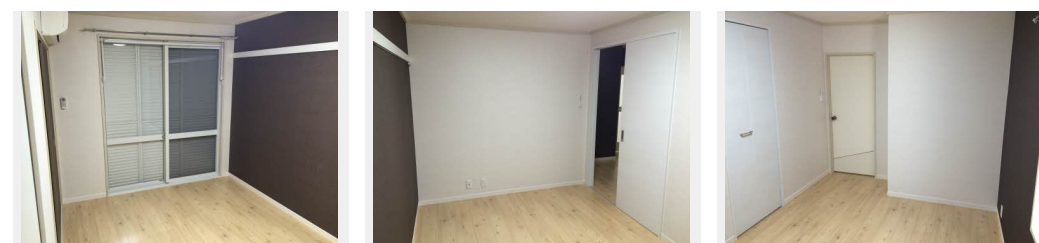
家賃 **45,000 円**

共益費等 **3,900 円**

敷金 **0 円**

礼金 **0 円**

礼金 **0**



積水ハウスの賃貸住宅 シャーメゾン

Sha Maison

この物件の
オススメ
ポイント

セブンイレブン伊豆の国大仁東店 (500m) まで徒歩7分、
クリエイイトSD伊豆牧之郷店 (350m) まで徒歩5分♪クリ
エイトSD伊豆牧之郷店 (350m) まで徒歩5分♪ゴミ置き
場が敷地内に・・・

この物件についている **こだわり設備**

- インターネット 無料(WiFi付)
- TVモニター付き インターホン
- コンロ
- 給湯設備
- 浴室乾燥機
- 室内物干
- 温水洗浄便座
- エアコン

駐車場あり/インターネット無料(Wi-Fi対応)/ゴミ集積場(敷地内)/駐車場舗装白線引
/LGBTQフレンドリー/高齢者対応可/バルコニー/電話配管有/雨戸/下駄箱/浴室乾燥機(暖
房乾燥)/給湯箇所(浴室・台所・洗面所)/洗面化粧台/エアコン/照明器具(LED)/カラーモ
ニタ付ドアホン/室内物干し/トイレ(暖房洗浄便座)/玄関鍵(ディンプルキー)/システムキッチ
ン/2口コンロ/給湯器(ガス)/バス・トイレ(セパレート)

物件名 フレグランス牧之郷 B202号室

アクセス 伊豆箱根鉄道駿豆線 牧之郷駅 徒歩12分
伊豆箱根鉄道駿豆線 大仁駅 徒歩13分

所在地 静岡県伊豆市牧之郷

ランドマーク -

間取り 2K/洋室6.1 洋室5.7 K5.2 (帖)

専有面積 / 向き 42.48㎡ / 南

築年月 / 構造 1991年11月 / 軽量鉄骨・2階-2階建

入居 / 契約期間 2024年12月上旬 / 2年

駐車場 有 (別途お問い合わせ下さい)

入居諸条件備考

保証人不要プラン要加入/シャーメゾンライフSUPPORT24(月額880円税込)にご加入いただきます。
/ご入居にかかる諸費用として、鍵交換費用(初回契約時)14,300円(税込)/ハウスクリーニング費
68,200円(税込)/諸費用2,375円が必要です。/火災保険へのご加入が条件となります。*ご入居中は、借家
人賠償責任保険・個人賠償責任保険が付帯された火災保険へのご加入が必要となります。積水ハウス不動産グル
ープでは、万一の事故の際、グループが連携して迅速に対応できる「シャーメゾンライフGUARD」(*)へのご
加入を推奨しております。*保険契約の取扱代理店は、積水ハウス不動産中部(株)および積水ハウス不動産パ
ートナース(株)となります。/積水ハウス不動産パートナーズの保証人不要プラン『らくらくパートナー』に
加入が必要です。[新規契約時]事務手数料:33,000円(税込)、[毎月]保証料:月額賃料等の2%/諸費
用及び、契約に要する費用は別途打合せ/更新料:30,000円

No.1110152

※消費税は10%として計算しています。※掲載されている図面・写真等は、作成方法や撮影方法・時期などにより実際とは異なる場合があります。※家具や車などは、配置のイメージであり、賃貸物件に付属していません(家具家電付き等の表示があるものを除く)。

ポイントがたまる
住んでいるだけでポイントが貯まり、
住替え時に家賃が最大3ヶ月分無料に!

アパマンショップ伊豆の国店

TEL:055-957-0877

FAX: 055-957-0878

静岡県伊豆の国市南條757-1

免許番号: 静岡県知事免許(7)第10720号

所属団体: (公社)静岡県宅地建物取引業協会/東海不動産公正取引協議会

/ (公財)日本賃貸住宅管理協会 (ほか)

取引形態
仲介