

Sha Maison

積水ハウス品質のお部屋を シャーメゾン ショップ Shop

伊豆箱根鉄道駿豆線

修善寺駅 バス5分 徒歩7分

モバイルで見る



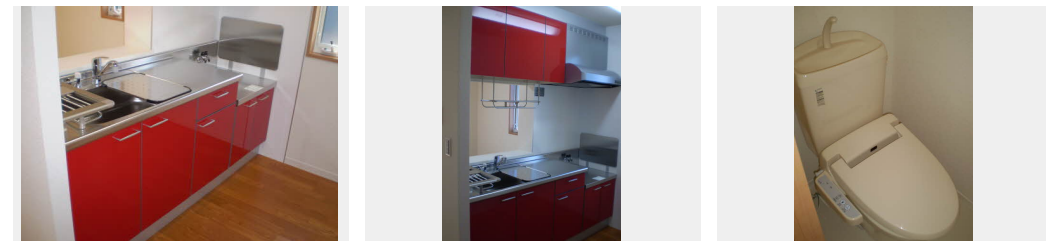
2LDK
アパート

家賃 **66,000 円**

共益費等 **3,900 円**

敷金 **0 円**

礼金 **66,000 円**



積水ハウスの賃貸住宅 シャーメゾン

Sha Maison

この物件の
オススメ
ポイント

マックスバリュ修善寺店まで2130m!! 駐車場2台契約可
です♪エアコンは2台設置しております♪ファミリーマート修
善寺温泉店まで90m☆

この物件についている **こだわり設備**

- しゃ熱断熱 複層ガラス
- TVモニター付き インターホン
- 対面キッチン
- 給湯設備
- 追い焚き給湯
- 洗髪洗面台
- 温水洗浄便座
- エアコン
- 大型収納

駐車場あり/UHF/BS/地デジ対応(アンテナ対応)/LGBTQフレンドリー/駐車場舗装白線引/ゴミ集積場(敷地外)/高齢者対応可/玄関鍵(デジタルロック)/カラーモニター付ドアホン/給湯器(追焚機能付)/洗髪洗面化粧台/トイレ(暖房洗浄便座)/しゃ熱断熱複層ガラス/バルコニー/下駄箱/照明器具/雨戸(シャッタータイプ)/対面キッチン/給湯箇所(浴室・台所・洗面所)/エアコン/ストッカー/火災警報器(煙感知式)/火災警報器(熱感知式)/バス・トイレ(セパレート)/エアコン(2台設置)

物件名	クラヴィエ-J六番館 0201号室	間取り	2LDK/洋室6.4 洋室5.5 LDK11(帖)
アクセス	伊豆箱根鉄道駿豆線 修善寺駅 バス5分、修善寺温泉入口 バス停 徒歩7分	専有面積 / 向き	57.44㎡ / 南東
所在地	静岡県伊豆市修善寺	築年月 / 構造	2011年1月 / 軽量鉄骨・2階-2階建
ランドマーク	-	入居 / 契約期間	2025年1月上旬 / 2年
		駐車場	有(別途お問い合わせ下さい)

入居諸条件備考

保証人不要プラン要加入/シャーメゾンライフSUPPORT24(月額880円税込)にご加入いただきます。
/ご入居にかかる諸費用として、ハウスクリーニング費 93,500円(税込) / 諸費用2,870円が必要です。/火災
保険への加入が条件となります。*ご入居中は、借家人賠償責任保険・個人賠償責任保険が付帯された火災保険
への加入が必要となります。積水ハウス不動産グループでは、万一の事故の際、グループが連携して迅速に対応
できる「シャーメゾンライフGUARD」(*)への加入を推奨しております。*保険契約の取扱代理店は、積
水ハウス不動産中部(株)および積水ハウス不動産パートナーズ(株)となります。/積水ハウス不動産パート
ナーズの保証人不要プラン『らくらくパートナー』に加入が必要です。[新規契約時]事務手数料
: 33,000円(税込)、[毎月]保証料: 月額賃料等の2%/諸費用及び、契約に要する費用は別途打合せ
/更新料: 40,000円

※消費税は10%として計算しています。※掲載されている図面・写真等は、作成方法や撮影方法・時期などにより実際とは異なる場合があります。※家具や車などは、配置のイメージであり、賃貸物件に付属していません(家具家電付き等の表示があるものを除く)。

ポイントがたまる
住んでいるだけでポイントが貯まり、
住替え時に家賃が最大3ヶ月分無料に!

寺山居住
TEL:0558-76-0176
FAX: 0558-76-0380

静岡県伊豆の国市大仁280-6
免許番号: 静岡県知事免許(10)第(4288)
所属団体: (公社)静岡県宅地建物取引業協会/東海不動産公正取引協議会

取引形態
仲介