

Sha Maison

積水ハウス品質のお部屋を シャーメゾン ショップ Shop

伊豆箱根鉄道駿豆線

修善寺駅 バス5分 徒歩1分

モバイルで見る



2DK
アパート

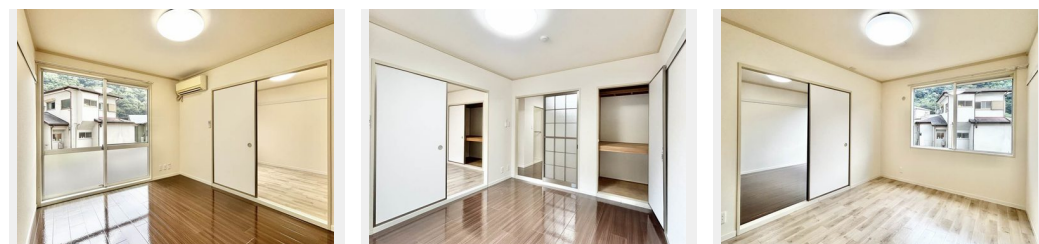
家賃 **43,000 円**

共益費等 3,900 円

敷金 0 円

礼金 0 円

礼金 0



積水ハウスの賃貸住宅 シャーメゾン

Sha Maison

この物件の
オススメ
ポイント

ファミリーマート修善寺温泉店まで徒歩5分(350m)♪無料Wi-Fiあります♪

この物件についている **こだわり設備**

- インターネット 無料(WiFi付)
- TVモニター付き インターホン
- コンロ
- 給湯設備
- 温水洗浄便座
- エアコン

駐車場あり/ゴミ集積場(敷地外)/LGBTQフレンドリー/駐車場舗装白線引/インターネット無料(Wi-Fi対応)/高齢者対応可/下駄箱/照明器具(LED)/エアコン/トイレ(暖房洗浄便座)/カラーモニター付ドアホン/玄関鍵(ディンプルキー)/システムキッチン/2口コンロ/給湯器(ガス)/バス・トイレ(セパレート)/雨戸(シャッタータイプ)/洗面化粧台

物件名	メゾン サンヒル 0106号室	間取り	2DK/洋室5.9 洋室5.9 DK6.6 (帖)
アクセス	伊豆箱根鉄道駿豆線 修善寺駅 バス5分、修善寺総合会館バス停 徒歩1分	専有面積 / 向き	38.83㎡ / 南東
所在地	静岡県伊豆市修善寺	築年月 / 構造	1992年9月 / 軽量鉄骨・1階-2階建
ランドマーク	●竹林の小径 / 距離1000m	入居 / 契約期間	即時 / 2年
		駐車場	有 (別途お問い合わせ下さい)

入居諸条件備考

保証人不要プラン要加入/シャーメゾンライフSUPPORT24(月額880円税込)にご加入いただきます。/ご入居にかかる諸費用として、鍵交換費用(初回契約時)14,300円(税込)/ハウスクリーニング費63,800円(税込)/諸費用670円が必要です。/火災保険へのご加入が条件となります。*ご入居中は、借家人賠償責任保険・個人賠償責任保険が付帯された火災保険へのご加入が必要となります。積水ハウス不動産グループでは、万一の事故の際、グループが連携して迅速に対応できる「シャーメゾンライフGUARD」(*)へのご加入を推奨しております。*保険契約の取扱代理店は、積水ハウス不動産中部(株)および積水ハウス不動産パートナーズ(株)となります。/積水ハウス不動産パートナーズの保証人不要プラン『らくらくパートナー』にご加入が必要です。[新規契約時]事務手数料:33,000円(税込)、[毎月]保証料:月額賃料等の2%/諸費用及び、契約に要する費用は別途打合せ/更新料:30,000円

No.1101652

※消費税は10%として計算しています。※掲載されている図面・写真等は、作成方法や撮影方法・時期などにより実際とは異なる場合があります。※家具や車などは、配置のイメージであり、賃貸物件に付属していません(家具家電付き等の表示があるものを除く)。

ポイントがたまる
住んでいるだけでポイントが貯まり、
住替え時に家賃が最大3ヶ月分無料に!

アパマンショップ伊豆の国店

TEL:055-957-0877
FAX: 055-957-0878

静岡県伊豆の国市南條757-1
免許番号: 静岡県知事免許(7)第10720号
所属団体: (公社)静岡県宅地建物取引業協会/東海不動産公正取引協議会
/(公財)日本賃貸住宅管理協会 (ほか)

取引形態
仲介