

Sha Maison

積水ハウス品質のお部屋を シャーメゾン ショップ Shop

J R 東海道本線

鷺津駅 徒歩15分

モバイルで見る



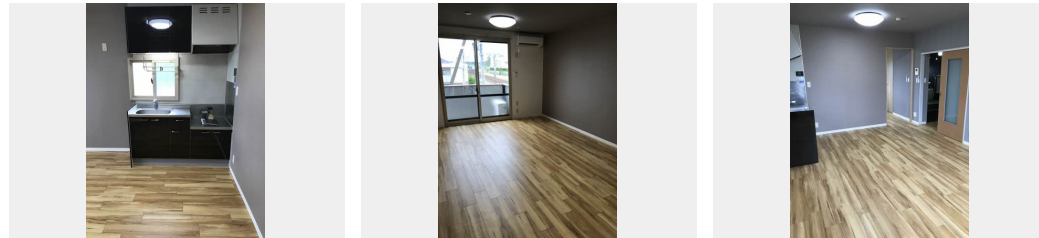
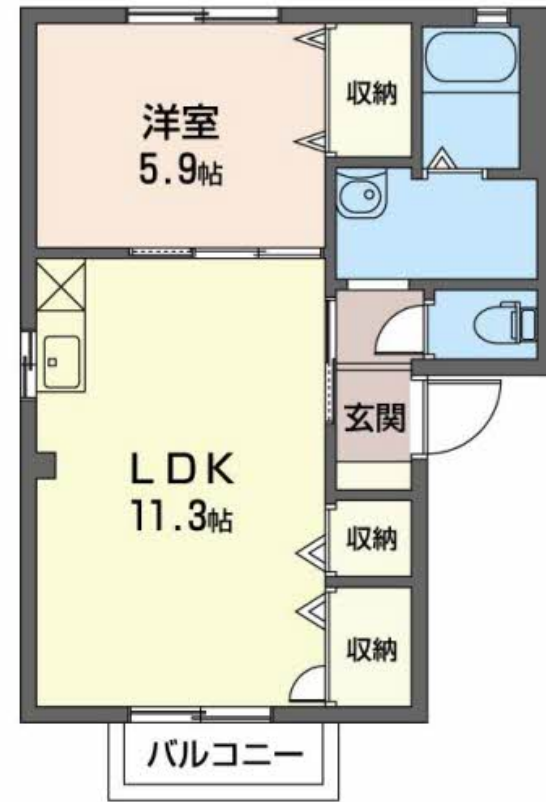
1LDK アパート

家賃 45,000 円

共益費等 3,900 円

敷金 10,000 円

礼金 50,000 円



積水ハウスの賃貸住宅 シャーメゾン

Sha Maison

この物件の
オススメ
ポイント

■防犯カメラが24時間監視■宅配ボックスがあるので留守中でも荷物を受け取れます

この物件についている **こだわり設備**



インターネット
無料(WiFi付)



TVモニター付き
インターホン



洗髪洗面台

駐車場あり/地デジ対応(アンテナ対応)/外灯/LGBTQフレンドリー/インターネット無料(Wi-Fi対応)/高齢者対応可/火災警報器(煙感知式)/洗髪洗面化粧台/モニター付ドアホン

入居諸条件備考

内覧・契約については、貸主の指定する仲介者を介して行いますので、所定の仲介手数料が必要となります。
/保証人不要プラン要加入/シャーメゾンライフSUPPORT 24 (月額880円税込)にご加入いただきます。
/ご入居にかかる諸費用として、ハウスクリーニング費 68,200円(税込)/諸費用3,100円が必要です。/火災保険への加入が条件となります。*ご入居中は、借家人賠償責任保険・個人賠償責任保険が付帯された火災保険への加入が必要となります。積水ハウス不動産グループでは、万一の事故の際、グループが連携して迅速に対応できる「シャーメゾンライフGUARD」(*)へのご加入を推奨しております。*保険契約の取扱代理店は、積水ハウス不動産中部(株)および積水ハウス不動産パートナーズ(株)となります。/積水ハウス不動産パートナーズの保証人不要プラン『らくらくパートナー』に加入が必要です。[新規契約時]事務手数料: 33,000円(税込)、[毎月]保証料: 月額賃料等の2%/諸費用及び、契約に要する費用は別途打合せ/更新料: 30,000円

物件名 クレール ロジュマン 0201号室

アクセス J R 東海道本線 鷺津駅 徒歩15分

所在地 静岡県湖西市鷺津

ランドマーク ●メガマート 湖西店/距離480m

間取り 1LDK/洋室5.9 LDK11.3(帖)

専有面積/向き 42.48㎡/南

築年月/構造 1998年2月/軽量鉄骨・2階-2階建

入居/契約期間 即時/2年

駐車場 有(別途お問い合わせ下さい)

※消費税は10%として計算しています。※掲載されている図面・写真等は、作成方法や撮影方法・時期などにより実際とは異なる場合があります。※家具や車などは、配置のイメージであり、賃貸物件に付属していません(家具家電付き等の表示があるものを除く)。

ポイントがたまる
住んでいるだけでポイントが貯まり、
住替え時に家賃が最大3ヶ月分無料に!

積水ハウス不動産中部株式会社浜松賃貸営業所

TEL:0570-033-213

FAX: 053-458-2537

静岡県浜松市中央区板屋町600大協板屋町ビル1階

免許番号: ***

所属団体: 東海不動産公正取引協議会 / (公財) 日本賃貸住宅管理協会

取引形態
貸主