

# Sha Maison

積水ハウス品質のお部屋を シャーメゾン ショップ Shop

J R 東海道本線

新居町駅 徒歩13分

モバイルで見る



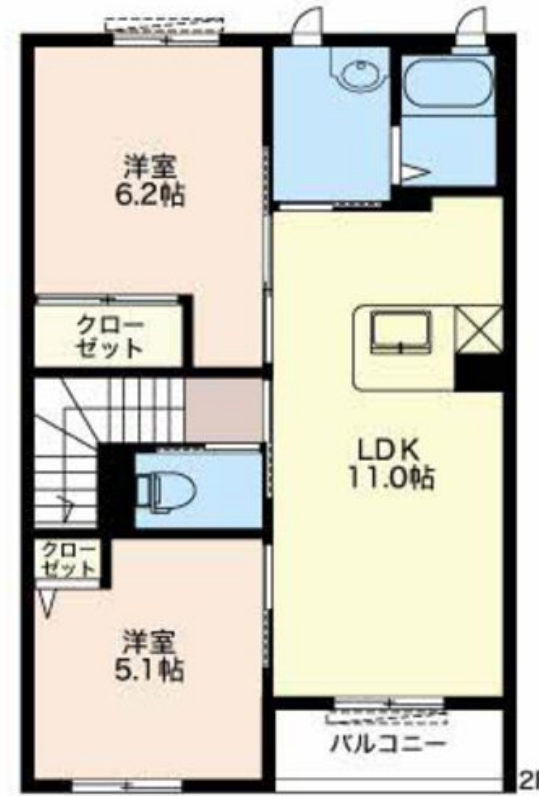
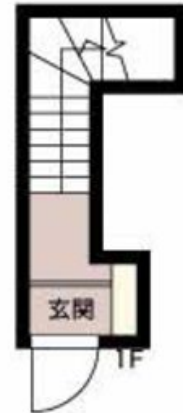
**2LDK**  
アパート

家賃 **60,000 円**

共益費等 **3,900 円**

敷金 **10,000 円**

礼金 **90,000 円**



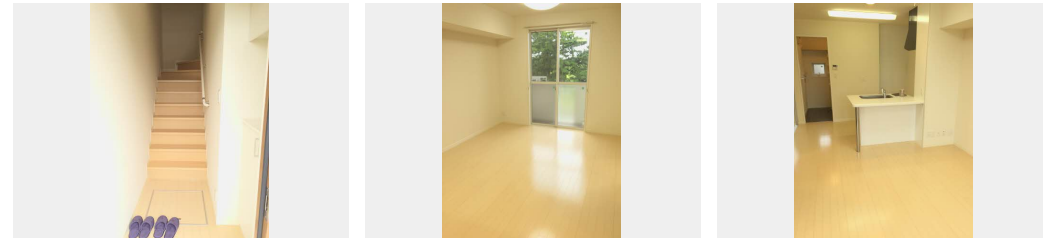
この物件の  
オススメ  
ポイント

■カウンターキッチンからリビングが見渡せます■ピックアップ対策に優れたディンプルキー

この物件についている **こだわり設備**

- TVモニター付きインターホン
- 防犯ガラス
- 給湯設備
- 追い焚き給湯
- 浴室乾燥機
- 洗髪洗面台
- 温水洗浄便座
- エアコン
- フローリング付

駐車場あり/地デジ対応(アンテナ対応)/LGBTQフレンドリー/高齢者対応可/エアコン/給湯器(追焚き機能付)/フローリング/防犯ガラス/照明器具/カラーモニタ付ドアホン/浴室乾燥機(暖房乾燥)/洗髪洗面化粧台/トイレ(洗浄機能付便座)



積水ハウスの賃貸住宅 シャーメゾン  
**Sha Maison**

物件名	サンモール浜名 A 0202号室	間取り	2LDK/洋室6.2 洋室5.1 LDK11 (帖)
アクセス	J R 東海道本線 新居町駅 徒歩13分	専有面積 / 向き	57.17㎡ / 南
所在地	静岡県湖西市新居町浜名	築年月 / 構造	2009年5月 / 軽量鉄骨・2階-2階建
ランドマーク	●新居町町民体育館 / 距離80m	入居 / 契約期間	即時 / 2年
		駐車場	有 (別途お問い合わせ下さい)

入居諸条件備考

内覧・契約については、貸主の指定する仲介業者を介して行いますので、所定の仲介手数料が必要となります。  
 /保証人不要プラン要加入/シャーメゾンライフSUPPORT 24 (月額880円税込)にご加入いただきます。  
 /ご入居にかかる諸費用として、鍵交換費用(初回契約時) 16,500円(税込)/ハウスクリーニング費 82,500円(税込)/諸費用640円が必要です。/火災保険へのご加入が条件となります。\*ご入居中は、借家人賠償責任保険・個人賠償責任保険が付帯された火災保険へのご加入が必要となります。積水ハウス不動産グループでは、万一の事故の際、グループが連携して迅速に対応できる「シャーメゾンライフGUARD」(\*)へのご加入を推奨しております。\*保険契約の取扱代理店は、積水ハウス不動産中部(株)および積水ハウス不動産パートナーズ(株)となります。/積水ハウス不動産パートナーズの保証人不要プラン『らくらくパートナー』に加入が必要です。【新規契約時】事務手数料: 33,000円(税込)、【毎月】保証料: 月額賃料等の2%/諸費用及び、契約に要する費用は別途打合せ/更新料: 40,000円

※消費税は10%として計算しています。※掲載されている図面・写真等は、作成方法や撮影方法・時期などにより実際とは異なる場合があります。※家具や車などは、配置のイメージであり、賃貸物件に付属しておりません(家具家電付き等の表示があるものを除く)。

No.2802659

**ポイントがたまる**  
住んでいるだけでポイントが貯まり、住替え時に家賃が最大3ヶ月分無料に!

**積水ハウス不動産中部株式会社浜松賃貸営業所**  
TEL:0570-033-213  
FAX: 053-458-2537

静岡県浜松市中央区板屋町600大協板屋町ビル1階  
免許番号: \*\*\*  
所属団体: 東海不動産公正取引協議会 / (公財) 日本賃貸住宅管理協会

取引形態  
貸主