

# Sha Maison

積水ハウス品質のお部屋を シャーメゾン ショップ Shop

J R 東海道本線

新所原駅 徒歩8分

モバイルで見る



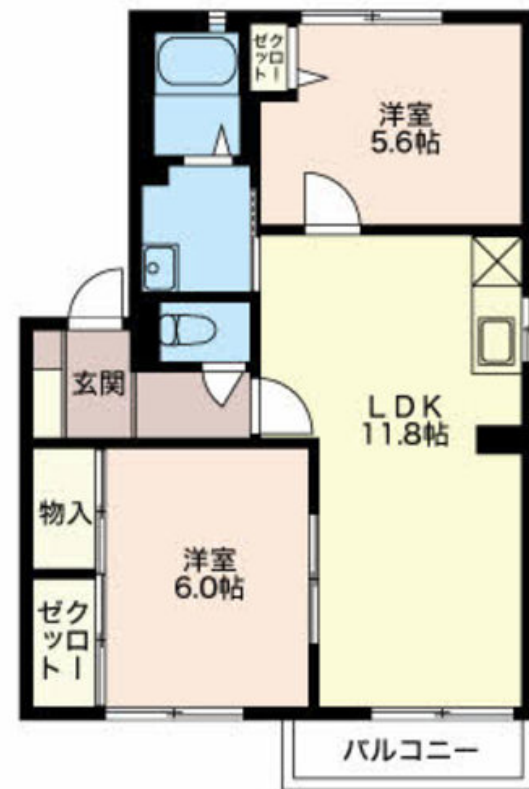
## 2LDK アパート

### 家賃 55,000 円

共益費等 4,200 円

敷金 10,000 円

礼金 30,000 円



積水ハウスの賃貸住宅 シャーメゾン

## Sha Maison

この物件の  
オススメ  
ポイント

新所原駅まで徒歩8分です。積水ハウス施工物件。

### この物件についている こだわり設備



洗濯洗面台



室内物干



温水洗浄便座

駐車場あり / L G B T Q フレンドリー / 高齢者対応可 / 下駄箱 / 洗髪洗面化粧台 / カラーモニター付ドアホン / 室内物干し / トイレ (暖房洗浄便座)

物件名 新所原ハイツ西野 0201号室

アクセス J R 東海道本線 新所原駅 徒歩8分

所在地 静岡県湖西市梅田

ランドマーク ●新所原郵便局 / 距離640m

間取り 2LDK / 洋室6 洋室5.6 L D K 11.8 (帖)

専有面積 / 向き 53.01㎡ / 南

築年月 / 構造 2001年3月 / 軽量鉄骨・2階-2階建

入居 / 契約期間 即時 / 2年

駐車場 有 (別途お問い合わせ下さい)

入居諸条件備考

保証人不要プラン要加入 / シャーメゾンライフSUPPORT24 (月額880円税込) にご加入いただきます。 / ご入居にかかる諸費用として、鍵交換費用 (初回契約時) 13,200円 (税込) / ハウスクリーニング費 78,100円 (税込) / 諸費用1,000円が必要です。 / 火災保険へのご加入が条件となります。 \*ご入居中は、借家人賠償責任保険・個人賠償責任保険が付帯された火災保険へのご加入が必要となります。積水ハウス不動産グループでは、万一の事故の際、グループが連携して迅速に対応できる「シャーメゾンライフGUARD」(\*) へのご加入を推奨しております。 \*保険契約の取扱代理店は、積水ハウス不動産中部 (株) および積水ハウス不動産パートナーズ (株) となります。 / 積水ハウス不動産パートナーズの保証人不要プラン『らくらくパートナー』にご加入が必要です。 [新規契約時] 事務手数料: 33,000円 (税込)、 [毎月] 保証料: 月額賃料等の2% / 諸費用及び、契約に要する費用は別途打合せ / 更新料: 40,000円

※消費税は10%として計算しています。※掲載されている図面・写真等は、作成方法や撮影方法・時期などにより実際とは異なる場合があります。※家具や車などは、配置のイメージであり、賃貸物件に付属していません (家具家電付き等の表示があるものを除く)。

**ポイントがたまる**  
住んでいるだけでポイントが貯まり、  
住替え時に家賃が最大3ヶ月分無料!

### 株式会社吉田不動産

TEL:053-592-3131

FAX: 053-592-0954

静岡県浜松市中央区雄踏2丁目1-28

免許番号: 静岡県知事免許 (10) 第5454号

所属団体: (公社) 静岡県宅地建物取引業協会 / 東海不動産公正取引協議会

取引形態  
仲介