

Sha Maison

積水ハウス品質のお部屋を シャーメゾン ショップ Shop

J R 東海道本線

鷺津駅 バス5分 徒歩6分

モバイルで見る



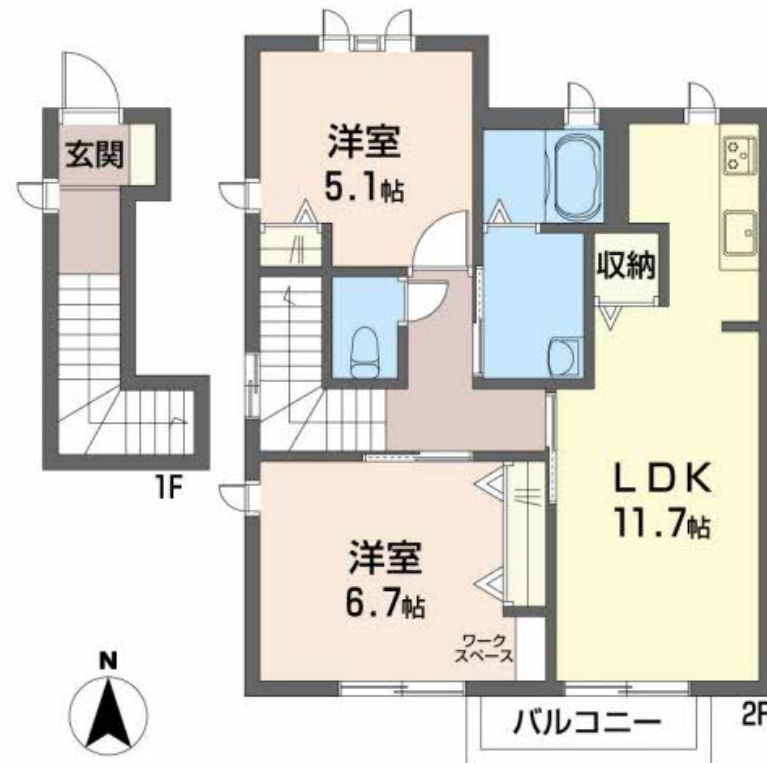
2LDK アパート

家賃 56,000 円

共益費等 3,900 円

敷金 10,000 円

礼金 56,000 円



この物件の
オススメ
ポイント

湖西図書館まで徒歩5分です。湖西市役所まで徒歩7分です。
日当たり良好です！

この物件についている こだわり設備



積水ハウスの賃貸住宅 シャーメゾン
Sha Maison

駐車場あり / L G B T Qフレンドリー / 高齢者対応可 / モニタ付ドアホン / フローリング / 洗髪洗面化粧台 / エアコン

物件名	グレイスコート I A202号室	間取り	2LDK / 洋室6.7 洋室5.1 LDK11.7 (帖)
アクセス	J R 東海道本線 鷺津駅 バス5分、湖西市役所 バス停 徒歩6分	専有面積 / 向き	62.38㎡ / 南
所在地	静岡県湖西市吉美	築年月 / 構造	2005年6月 / 軽量鉄骨・2階-2階建
ランドマーク	●湖西市中央図書館 / 距離400m	入居 / 契約期間	2024年12月中旬 / 2年
		駐車場	有 (別途お問い合わせ下さい)

入居諸条件備考

保証人不要プラン要加入 / シャーメゾンライフSUPPORT 24 (月額880円税込) にご加入いただきます。
/ ご入居にかかる諸費用として、鍵交換費用 (初回契約時) 14,300円 (税込) / ハウスクリーニング費 99,000円 (税込) / 諸費用600円が必要です。 / 火災保険へのご加入が条件となります。 ※ご入居中は、借家人賠償責任保険・個人賠償責任保険が付帯された火災保険へのご加入が必要となります。積水ハウス不動産グループでは、万一の事故の際、グループが連携して迅速に対応できる「シャーメゾンライフGUARD」(*) へのご加入を推奨しております。*保険契約の取扱代理店は、積水ハウス不動産中部 (株) および積水ハウス不動産パートナーズ (株) となります。 / 積水ハウス不動産パートナーズの保証人不要プラン『らくらくパートナー』に加入が必要です。 [新規契約時] 事務手数料: 33,000円 (税込)、 [毎月] 保証料: 月額賃料等の2% / 諸費用及び、契約に要する費用は別途打合せ / 更新料: 40,000円

※消費税は10%として計算しています。 ※掲載されている図面・写真等は、作成方法や撮影方法・時期などにより実際とは異なる場合があります。 ※家具や車などは、配置のイメージであり、賃貸物件に付属していません (家具家電付き等の表示があるものを除く)。

ポイントがたまる
住んでいるだけでポイントが貯まり、
住替え時に家賃が最大3ヶ月分無料に!

リアルサービス
TEL:053-577-2325
FAX: 053-577-2325

静岡県湖西市梅田 8 5 - 5
免許番号: 静岡県知事免許 (7) 第 1 0 5 7 4 号
所属団体: (公社) 静岡県宅地建物取引業協会 / 東海不動産公正取引協議会

取引形態
仲介