

# Sha Maison

積水ハウス品質のお部屋を シャーメゾン ショップ Shop

J R 御殿場線

岩波駅 徒歩3分

モバイルで見る



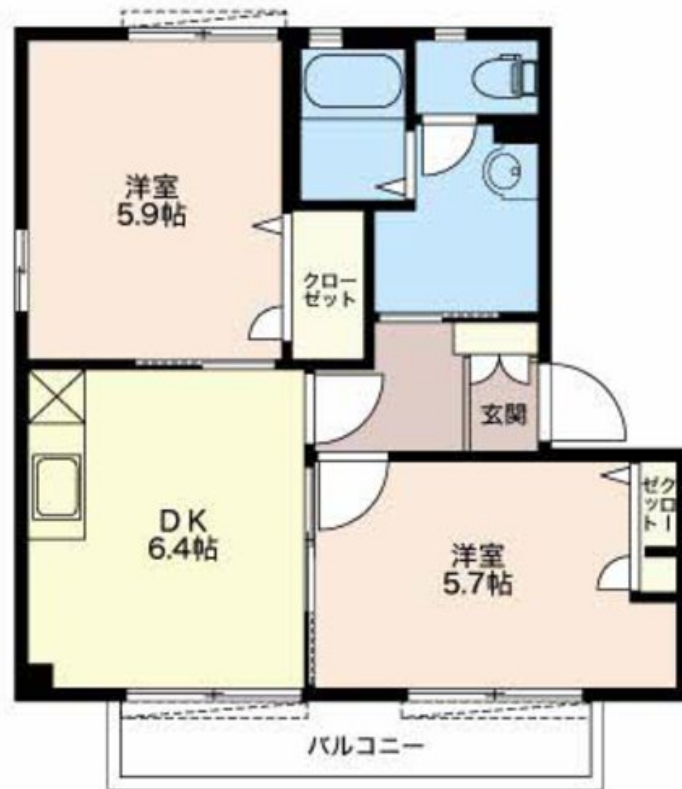
**2DK**  
アパート

家賃 **57,000 円**

共益費等 4,200 円

敷金 0 円

礼金 50,000 円



この物件の  
オススメ  
ポイント

J R 御殿場線「岩波駅」まで徒歩3分♪ファミリーマート裾野岩波店まで280m、スーパーカドイケ裾野御宿店まで1.4km、ウエルシア裾野御宿店まで1.4km☆

この物件についている **こだわり設備**

- TVモニター付きインターホン
- 給湯設備
- 洗髪洗面台
- 室内物干
- 温水洗浄便座
- エアコン

駐車場あり/地デジ対応(CATV対応)/LGBTQフレンドリー/高齢者対応可/火災警報器(煙感知式)/バルコニー/玄関鍵(デジタルロック)/洗髪洗面化粧台/雨戸(シャッタータイプ)/下駄箱/給湯器(ガス)/カラーモニター付ドアホン/エアコン/バス・トイレ(セパレート)/室内物干し/トイレ(暖房洗浄便座)/照明器具



積水ハウスの賃貸住宅 シャーメゾン  
**Sha Maison**

物件名	シェル・エリル A102号室	間取り	2DK/洋室5.9 洋室5.7 DK6.4 (帖)
アクセス	J R 御殿場線 岩波駅 徒歩3分	専有面積 / 向き	42.8㎡ / 西
所在地	静岡県裾野市岩波	築年月 / 構造	2003年4月 / 軽量鉄骨・1階-2階建
ランドマーク	-	入居 / 契約期間	即時 / 2年
		駐車場	有 (別途お問い合わせ下さい)

入居諸条件備考

保証人不要プラン要加入/シャーメゾンライフSUPPORT24 (月額880円税込)にご加入いただきます。/ご入居にかかる諸費用として、ハウスクリーニング費 68,200円 (税込) / 諸費用3,850円が必要です。/火災保険へのご加入が条件となります。\*ご入居中は、借家人賠償責任保険・個人賠償責任保険が付帯された火災保険へのご加入が必要となります。積水ハウス不動産グループでは、万一の事故の際、グループが連携して迅速に対応できる「シャーメゾンライフGUARD」(\*)へのご加入を推奨しております。\*保険契約の取扱代理店は、積水ハウス不動産中部(株)および積水ハウス不動産パートナーズ(株)となります。/積水ハウス不動産パートナーズの保証人不要プラン『らくらくパートナー』に加入が必要です。[新規契約時]事務手数料: 33,000円 (税込)、[毎月]保証料: 月額賃料等の2%/諸費用及び、契約に要する費用は別途打合せ/更新料: 40,000円

※消費税は10%として計算しています。※掲載されている図面・写真等は、作成方法や撮影方法・時期などにより実際とは異なる場合があります。※家具や車などは、配置のイメージであり、賃貸物件に付属していません(家具家電付き等の表示があるものを除く)。

**ポイントがたまる**  
住んでいるだけでポイントが貯まり、  
住替え時に家賃が最大3ヶ月分無料に!

**アパマンショップ駿東店**  
TEL:055-993-7766  
FAX: 055-993-7767

静岡県裾野市水窪122-5コーポ裾野B棟101号  
免許番号: 静岡県知事免許(7)第10720号  
所属団体: (公社)静岡県宅地建物取引業協会/東海不動産公正取引協議会  
/(公財)日本賃貸住宅管理協会 (ほか)

取引形態  
仲介