

# Sha Maison

積水ハウス品質のお部屋を シャーメゾン ショップ Shop

J R 御殿場線

御殿場駅 バス4分 徒歩8分

モバイルで見る



**2K**  
アパート

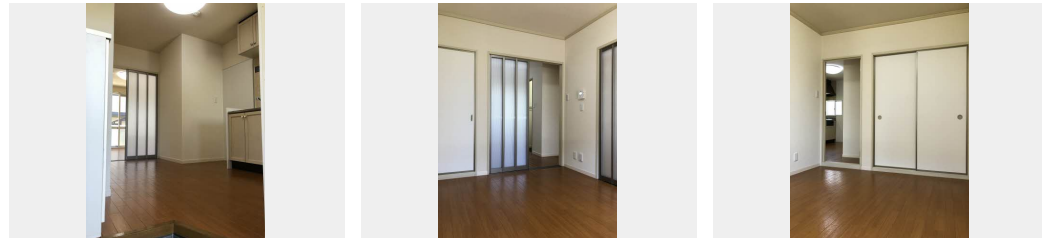
家賃 **48,000 円**

共益費等 3,900 円

敷金 0 円

礼金 0 円

礼金 0



積水ハウスの賃貸住宅 シャーメゾン  
**Sha Maison**

この物件の  
オススメ  
ポイント

敷地内駐輪場完備です

この物件についている **こだわり設備**

- TVモニター付きインターホン
- コンロ
- 浴室乾燥機
- 洗髪洗面台
- 温水洗浄便座
- エアコン

駐車場あり/地デジ対応(アンテナ対応)/駐輪場(屋根付き)/LGBTQフレンドリー/ゴミ集積場(敷地外)/高齢者対応可/洗髪洗面化粧台/火災警報器(煙感知式)/下駄箱/カラーモニター付ドアホン/雨戸/玄関鍵(ディンプルキー)/2口コンロ/給湯箇所(浴室・台所・洗面所)/バス・トイレ(セパレート)/照明器具/浴室乾燥機(暖房乾燥)/エアコン/トイレ(洗浄機能付便座)

物件名	ファミリー幸 E103号室	間取り	2K/洋室5.4 洋室5.4 K5.5(帖)
アクセス	J R 御殿場線 御殿場駅 バス4分、東田中2丁目 バス停 徒歩8分	専有面積 / 向き	35.3㎡ / 南東
所在地	静岡県御殿場市東田中3丁目	築年月 / 構造	1994年10月 / 軽量鉄骨・1階-2階建
ランドマーク	-	入居 / 契約期間	即時 / 2年
		駐車場	有(別途お問い合わせ下さい)

入居諸条件備考

保証人不要プラン要加入/シャーメゾンライフSUPPORT24(月額880円税込)にご加入いただきます。/ご入居にかかる諸費用として、鍵交換費用(初回契約時)13,200円(税込)/ハウスクリーニング費63,800円(税込)/諸費用1,030円が必要です。/火災保険へのご加入が条件となります。\*ご入居中は、借家人賠償責任保険・個人賠償責任保険が付帯された火災保険へのご加入が必要となります。積水ハウス不動産グループでは、万一の事故の際、グループが連携して迅速に対応できる「シャーメゾンライフGUARD」(\*)へのご加入を推奨しております。\*保険契約の取扱代理店は、積水ハウス不動産中部(株)および積水ハウス不動産パートナーズ(株)となります。/積水ハウス不動産パートナーズの保証人不要プラン『らくらくパートナー』にご加入が必要です。[新規契約時]事務手数料:33,000円(税込)、[毎月]保証料:月額賃料等の2%/諸費用及び、契約に要する費用は別途打合せ/更新料:40,000円

※消費税は10%として計算しています。※掲載されている図面・写真等は、作成方法や撮影方法・時期などにより実際とは異なる場合があります。※家具や車などは、配置のイメージであり、賃貸物件に付属していません(家具家電付き等の表示があるものを除く)。

**ポイントがたまる**  
住んでいるだけでポイントが貯まり、  
住替え時に家賃が最大3ヶ月分無料に!

アパマンショップ御殿場店

TEL:0550-82-7777  
FAX: 0550-82-7755

静岡県御殿場市東田中1丁目18-15  
免許番号: 静岡県知事免許(7)第10720号  
所属団体: (公社)静岡県宅地建物取引業協会/東海不動産公正取引協議会  
/(公財)日本賃貸住宅管理協会(ほか)

取引形態  
仲介