

Sha Maison

積水ハウス品質のお部屋を シャーメゾン ショップ Shop

J R 御殿場線

御殿場駅 徒歩20分

モバイルで見る



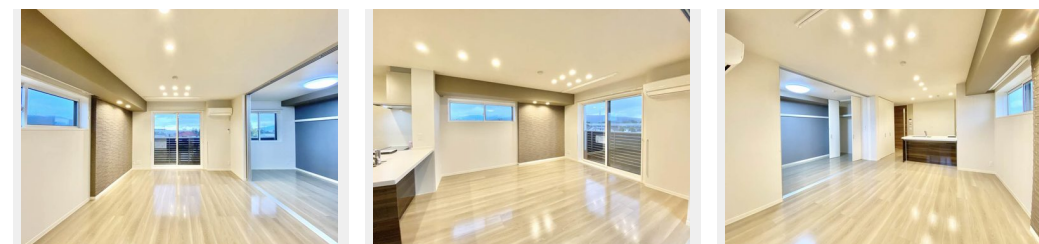
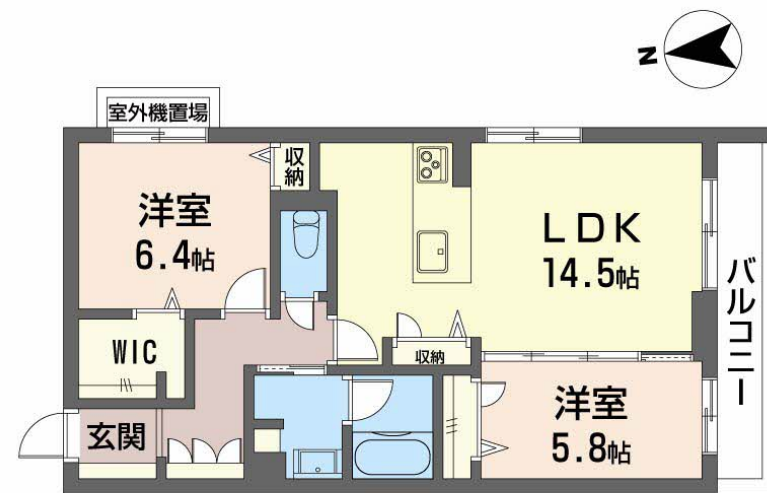
2LDK
マンション

家賃 **94,000 円**

共益費等 5,500 円

敷金 0 円

礼金 150,000 円



積水ハウスの賃貸住宅 シャーメゾン

Sha Maison

この物件のオススメポイント

- ★全室ストッカー付！土間収納有ります♪インターネット無料物件です★

この物件についているこだわり設備

- シャーメゾン ガーデنز
- 高遮音床システム
- 宅配BOX
- インターネット無料(WiFi付)
- TVモニター付きインターホン
- オートロック
- 防犯カメラ
- 対面キッチン
- コンロ
- IHクッキングヒーター
- 給湯設備
- 追い焚き給湯

駐車場あり/オートロック・自動ドア/受水槽(個別)/インターネット無料(Wi-Fi対応)/宅配BOX/駐輪場/高遮音床システム「SHAI DD55」/防犯カメラ/シャーメゾンガーデنز/LGBTQフレンドリー/高齢者対応可/ウッドデッキ/雨戸(シャッタータイプ)/カラーモニター付ドアホン/コミュニケーションキッチン/グリル付きコンロ/給湯器(追焚機能付)/ユニットバス1418/浴室乾燥機/洗髪洗面化粧台/室内物干し/トイレ(洗浄機能付便座)/エアコン/IHクッキングヒーター/断熱複層ガラス/ストッカー/照明器具/自動火災警報器/バス・トイレ(セパ

| | | | |
|--------|---------------------|-----------|-----------------------------|
| 物件名 | Farfallie 0302号室 | 間取り | 2LDK/洋室6.4 洋室5.8 LDK14.5(帖) |
| アクセス | J R 御殿場線 御殿場駅 徒歩20分 | 専有面積 / 向き | 67.15㎡ / 南 |
| 所在地 | 静岡県御殿場市萩原 | 築年月 / 構造 | 2021年1月 / 重量鉄骨・3階-3階建 |
| ランドマーク | - | 入居 / 契約期間 | 即時 / 2年 |
| | | 駐車場 | 有(別途お問い合わせ下さい) |

入居諸条件備考

保証人不要プラン要加入/シャーメゾンライフSUPPORT24(月額880円税込)にご加入いただきます。/ご入居にかかる諸費用として、鍵交換費用(初回契約時)14,300円(税込)/ハウスクリーニング費104,500円(税込)/諸費用1,100円が必要です。/火災保険へのご加入が条件となります。*ご入居中は、借家人賠償責任保険・個人賠償責任保険が付帯された火災保険へのご加入が必要となります。積水ハウス不動産グループでは、万一の事故の際、グループが連携して迅速に対応できる「シャーメゾンライフGUARD」(*)へのご加入を推奨しております。*保険契約の取扱代理店は、積水ハウス不動産中部(株)および積水ハウス不動産パートナーズ(株)となります。/積水ハウス不動産パートナーズの保証人不要プラン『らくらくパートナー』にご加入が必要です。[新規契約時]事務手数料:33,000円(税込)、[毎月]保証料:月額賃料等の2%/諸費用及び、契約に要する費用は別途打合せ/更新料:94,000円

※消費税は10%として計算しています。※掲載されている図面・写真等は、作成方法や撮影方法・時期などにより実際とは異なる場合があります。※家具や車などは、配置のイメージであり、賃貸物件に付属していません(家具家電付き等の表示があるものを除く)。

ポイントがたまる
住んでいるだけでポイントが貯まり、住替え時に家賃が最大3ヶ月分無料に!

エイブルネットワーク御殿場店
TEL:0550-84-8777
FAX: 0550-84-8778

静岡県御殿場市二枚橋26-1
免許番号: 静岡県知事免許(1)第14637号
所属団体: (公社)静岡県宅地建物取引業協会/東海不動産公正取引協議会

取引形態
仲介