

# Sha Maison

積水ハウス品質のお部屋を シャーメゾン ショップ Shop

J R 御殿場線

御殿場駅 バス4分 徒歩2分

モバイルで見る



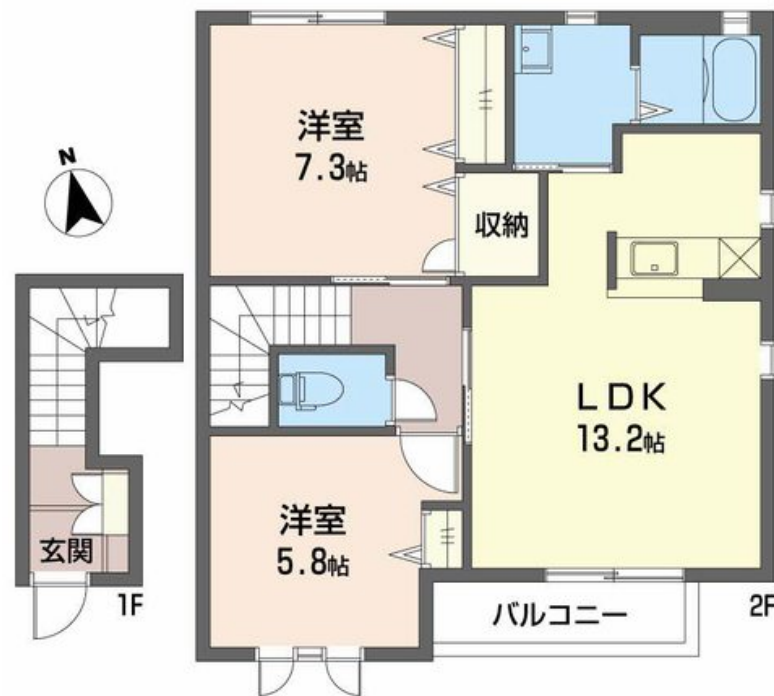
**2LDK**  
アパート

家賃 **77,000 円**

共益費等 3,900 円

敷金 0 円

礼金 77,000 円



積水ハウスの賃貸住宅 シャーメゾン

Sha Maison

この物件の  
おすすめ  
ポイント

■■■インターネット対応物件です■■■

この物件についている **こだわり設備**

- TVモニター付きインターホン
- 対面キッチン
- 給湯設備
- 追い焚き給湯
- 洗髪洗面台
- 室内物干
- 温水洗浄便座
- エアコン

駐車場あり/駐車場(屋根付き)/LGBTQフレンドリー/高齢者対応可/インターネット対応/玄関鍵(デジタルロック)/給湯器(追焚機能付)/電話配管有/洗髪洗面化粧台/トイレ(暖房洗浄便座)/下駄箱/カラーモニター付ドアホン/エアコン/照明器具/複層ガラス/バルコニー/火災警報器(煙感知式)/雨戸(シャッタータイプ)/給湯箇所(浴室・台所・洗面所)/対面キッチン/バス・トイレ(セパレート)/室内物干し/エアコン(2台設置)

物件名	アルプーラコミヤマ5 0202号室	間取り	2LDK/洋室7.3 洋室5.8 LDK13.2(帖)
アクセス	J R 御殿場線 御殿場駅 バス4分、御殿場小学校前 バス停 徒歩2分	専有面積 / 向き	65.9㎡ / 南
所在地	静岡県御殿場市二枚橋	築年月 / 構造	2012年8月 / 軽量鉄骨・2階-2階建
ランドマーク	●セブンイレブン御殿場小学校前店 / 距離70m	入居 / 契約期間	即時 / 2年
		駐車場	有 (別途お問い合わせ下さい)

**入居諸条件備考**

保証人不要プラン要加入/シャーメゾンライフSUPPORT24(月額880円税込)にご加入いただきます。/ご入居にかかる諸費用として、ハウスクリーニング費 115,500円(税込)/諸費用5,120円が必要です。/火災保険へのご加入が条件となります。\*ご入居中は、借家人賠償責任保険・個人賠償責任保険が付帯された火災保険へのご加入が必要となります。積水ハウス不動産グループでは、万一の事故の際、グループが連携して迅速に対応できる「シャーメゾンライフGUARD」(\*)へのご加入を推奨しております。\*保険契約の取扱代理店は、積水ハウス不動産中部(株)および積水ハウス不動産パートナーズ(株)となります。/積水ハウス不動産パートナーズの保証人不要プラン『らくらくパートナー』にご加入が必要です。[新規契約時]事務手数料: 33,000円(税込)、[毎月]保証料: 月額賃料等の2%/諸費用及び、契約に要する費用は別途打合せ/更新料: 77,000円

※消費税は10%として計算しています。※掲載されている図面・写真等は、作成方法や撮影方法・時期などにより実際とは異なる場合があります。※家具や車などは、配置のイメージであり、賃貸物件に付属していません(家具家電付き等の表示があるものを除く)。

**ポイントがたまる**

住んでいるだけでポイントが貯まり、住替え時に家賃が最大3ヶ月分無料に!

エイブルネットワーク御殿場店

TEL:0550-84-8777  
FAX: 0550-84-8778

静岡県御殿場市二枚橋 26-1  
免許番号: 静岡県知事免許(1)第14637号  
所属団体: (公社)静岡県宅地建物取引業協会/東海不動産公正取引協議会

取引形態  
仲介