

# Sha Maison

積水ハウス品質のお部屋を シャーメゾン ショップ Shop

J R 御殿場線

富士岡駅 徒歩14分

モバイルで見る



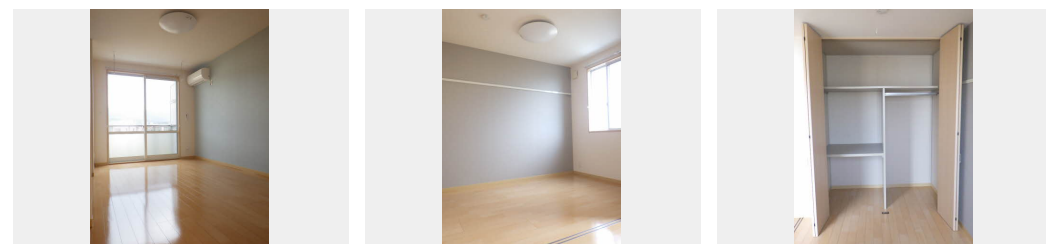
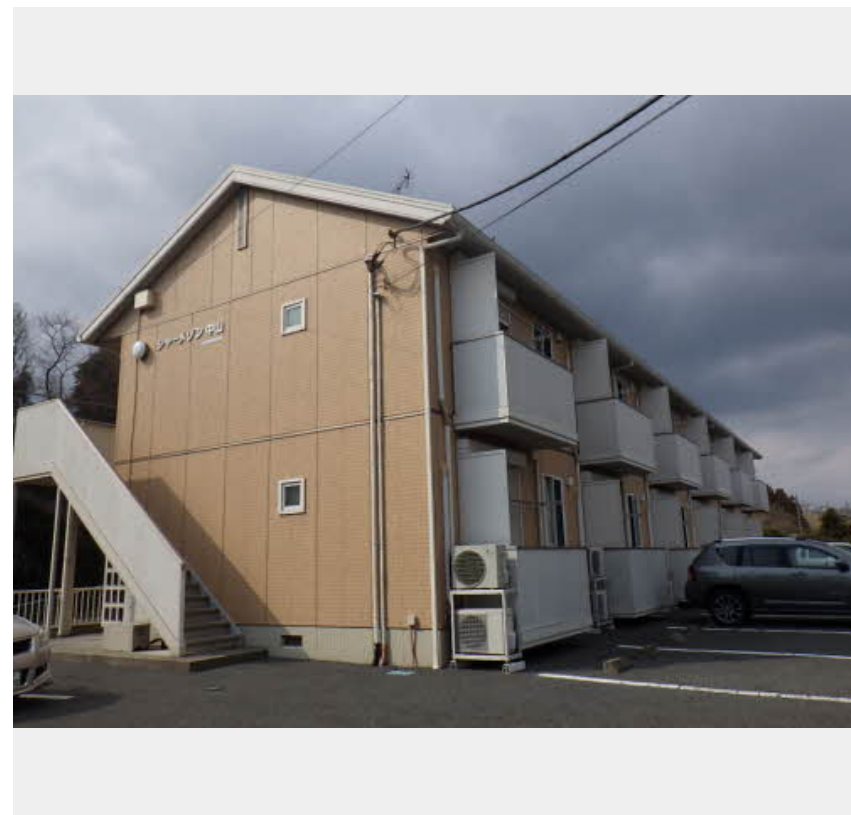
1LDK  
アパート

家賃 51,000 円

共益費等 4,200 円

敷金 0 円

礼金 51,000 円



積水ハウスの賃貸住宅 シャーメゾン

Sha Maison

この物件の  
オススメ  
ポイント

インターネット無料物件です

## この物件についている こだわり設備



インターネット  
無料(WiFi付)



TVモニター付き  
インターホン



コンロ



浴室乾燥機



洗髪洗面台



室内物干



温水洗浄便座



エアコン

駐車場あり / LGBTQフレンドリー / インターネット無料 (Wi-Fi対応) / 高齢者対応可 / 地デジ対応 (CATV対応) / 火災警報器 (煙感知式) / 洗髪洗面化粧台 / トイレ (洗浄機能付便座) / 下駄箱 / 雨戸 / 電話配線有 / 玄関鍵 (デジタルロック) / 照明器具 / エアコン / バルコニー / 冷蔵庫裏不燃化粧板 / カラーモニター付ドアホン / コンロ / 給湯箇所 (浴室・台所・洗面所) / 浴室乾燥機 (暖房乾燥) / 室内物干し / バス・トイレ (セパレート)

物件名 シャーメゾン中山 0206号室  
アクセス J R 御殿場線 富士岡駅 徒歩14分  
所在地 静岡県御殿場市中山  
ランドマーク -

間取り 1LDK / 洋室4.3 LDK10.6 (帖)  
専有面積 / 向き 35.0㎡ / 東  
築年月 / 構造 2006年7月 / 軽量鉄骨・2階-2階建  
入居 / 契約期間 2024年10月下旬 / 2年  
駐車場 有 (別途お問い合わせ下さい)

入居諸条件備考

保証人不要プラン要加入 / シャーメゾンライフSUPPORT24 (月額880円税込) にご加入いただきます。 / ご入居にかかる諸費用として、ハウスクリーニング費 52,800円 (税込) / 諸費用4,300円が必要です。 / 火災保険へのご加入が条件となります。 \*ご入居中は、借家人賠償責任保険・個人賠償責任保険が付帯された火災保険へのご加入が必要となります。積水ハウス不動産グループでは、万一の事故の際、グループが運携して迅速に対応できる「シャーメゾンライフGUARD」(\*) へのご加入を推奨しております。 \*保険契約の取扱代理店は、積水ハウス不動産中部 (株) および積水ハウス不動産パートナーズ (株) となります。 / 積水ハウス不動産パートナーズの保証人不要プラン『らくらくパートナー』に加入が必要です。 [新規契約時] 事務手数料 : 33,000円 (税込)、 [毎月] 保証料 : 月額賃料等の2% / 諸費用及び、契約に要する費用は別途打合せ / 更新料 : 40,000円

※消費税は10%として計算しています。 ※掲載されている図面・写真等は、作成方法や撮影方法・時期などにより実際とは異なる場合があります。 ※家具や車などは、配置のイメージであり、賃貸物件に付属していません (家具家電付き等の表示があるものを除く)。

ポイントがたまる  
住んでいるだけでポイントが貯まり、  
住替え時に家賃が最大3ヶ月分無料に!

アパマンショップ御殿場店

TEL:0550-82-7777  
FAX: 0550-82-7755

静岡県御殿場市東田中1丁目18-15  
免許番号: 静岡県知事免許 (7) 第10720号  
所属団体: (公社) 静岡県宅地建物取引業協会 / 東海不動産公正取引協議会  
/ (公財) 日本賃貸住宅管理協会 (ほか)

取引形態  
仲介