

# Sha Maison

積水ハウス品質のお部屋を シャーメゾン ショップ Shop

J R 東海道本線

藤枝駅 距離1.7km

モバイルで見る



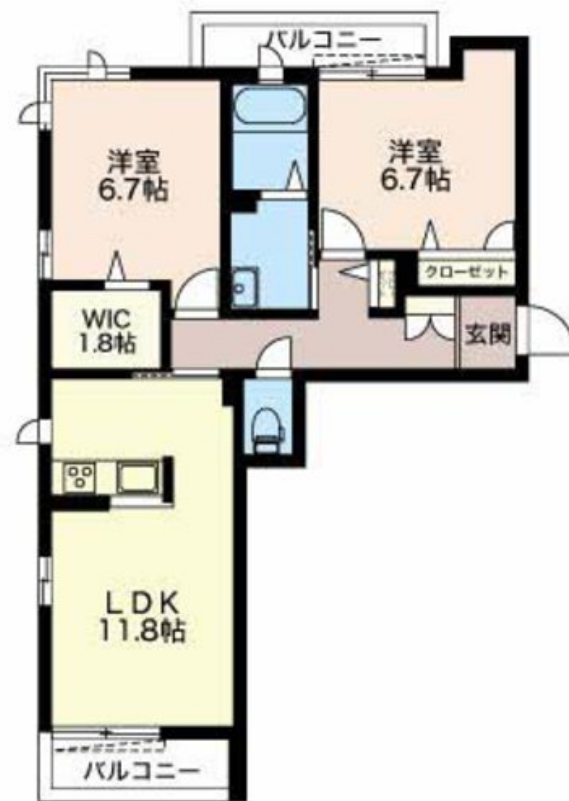
## 2LDK マンション

### 家賃 76,000 円

共益費等 5,500 円

敷金 0 円

礼金 150,000 円



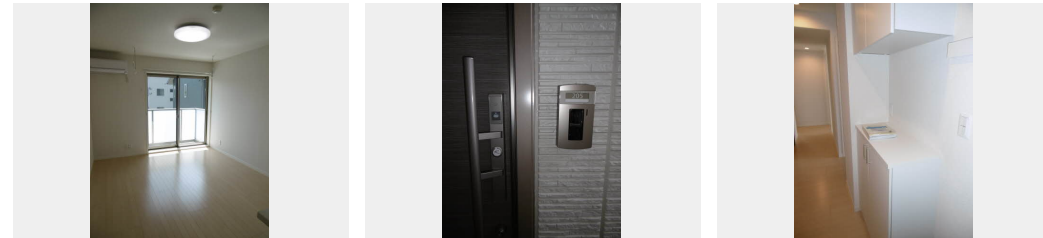
この物件の  
オススメ  
ポイント

エントランスはオートロック付きです♪♪

#### この物件についている こだわり設備

- 高遮音床システム
- しゃ熱断熱複層ガラス
- TVモニター付きインターホン
- オートロック
- コンロ
- 給湯設備
- 追い焚き給湯
- 洗髪洗面台
- 温水洗浄便座
- エアコン

駐車場あり/オートロック/階段灯/高遮音床システム「SHAI DD55」/駐輪場(屋根付き)/防音(2F床ALC板)/外周フェンス/造園・植栽/外灯/駐車場舗装白線引/LGBTQフレンドリー/高齢者対応可/玄関鍵(カードキー)/モニター付ドアホン/エアコン/電話配管有/コンロ/給湯器(追焚機能付)/シャワー/洗髪洗面化粧台/トイレ(洗浄機能付便座)/しゃ熱断熱複層ガラス/バルコニー/下駄箱/照明器具/自動火災警報器



積水ハウスの賃貸住宅 シャーメゾン  
**Sha Maison**

物件名	クラージュ EAST 0205号室	間取り	2LDK/洋室6.7 洋室6.7 LDK11.8 (帖)
アクセス	J R 東海道本線 藤枝駅 距離1.7km	専有面積 / 向き	62.36㎡ / 南
所在地	静岡県藤枝市高柳 1 丁目	築年月 / 構造	2015年3月 / 重量鉄骨・2階-3階建
ランドマーク	●明治東海工場 / 距離900m	入居 / 契約期間	2025年1月上旬 / 2年
		駐車場	有 (別途お問い合わせ下さい)

入居諸条件備考

保証人不要プラン要加入/シャーメゾンライフSUPPORT24 (月額880円税込)にご加入いただきます。/ご入居にかかる諸費用として、鍵交換費用(初回契約時) 16,500円(税込)/ハウスクリーニング費 99,000円(税込)/諸費用700円が必要です。/火災保険へのご加入が条件となります。\*ご入居中は、借家人賠償責任保険・個人賠償責任保険が付帯された火災保険へのご加入が必要となります。積水ハウス不動産グループでは、万一の事故の際、グループが連携して迅速に対応できる「シャーメゾンライフGUARD」(\*)へのご加入を推奨しております。\*保険契約の取扱代理店は、積水ハウス不動産中部(株)および積水ハウス不動産パートナーズ(株)となります。/積水ハウス不動産パートナーズの保証人不要プラン『らくらくパートナー』に加入が必要です。[新規契約時]事務手数料: 33,000円(税込)、[毎月]保証料: 月額賃料等の2%/諸費用及び、契約に要する費用は別途打合せ/更新料: 76,000円

※消費税は10%として計算しています。※掲載されている図面・写真等は、作成方法や撮影方法・時期などにより実際とは異なる場合があります。※家具や車などは、配置のイメージであり、賃貸物件に付属していません(家具家電付き等の表示があるものを除く)。

No.3400284

**ポイントがたまる**  
住んでいるだけでポイントが貯まり、  
住替え時に家賃が最大3ヶ月分無料に!

株式会社ミニミニ静岡 藤枝店  
TEL:054-646-3232  
FAX: 054-646-3336  
静岡県藤枝市駅前2丁目10-7 杉村ビル1F  
免許番号: 静岡県知事免許(2)第14056号

取引形態  
仲介