

# Sha Maison

積水ハウス品質のお部屋を シャーメゾン ショップ Shop

J R 東海道本線

掛川駅 バス9分 徒歩2分

モバイルで見る



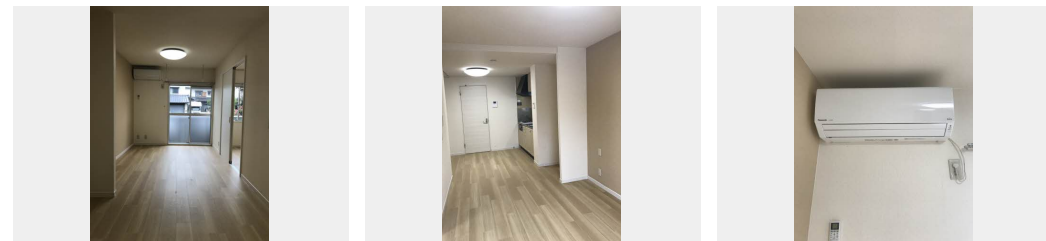
1LDK  
アパート

家賃 47,000 円

共益費等 4,200 円

敷金 10,000 円

礼金 47,000 円



積水ハウスの賃貸住宅 シャーメゾン

Sha Maison

この物件の  
オススメ  
ポイント

エアコンは2台付き！追い焚き給湯器有！ビルトインコンロ  
&グリル付き☆駐車場は2台ご用意しております！

### この物件についている こだわり設備

- TVモニター付きインターホン
- 浴室乾燥機
- エアコン
- コンロ
- 洗髪洗面台
- 給湯設備
- 室内物干
- 追い焚き給湯
- 温水洗浄便座

駐車場あり / L G B T Qフレンドリー / 高齢者対応可 / 火災警報器 (煙感知式) / 雨戸 / 洗髪洗面化粧台 / エアコン / 下駄箱 / コンロ / モニタ付ドアホン / 室内物干し / トイレ (洗浄機能付便座) / 給湯器 (追焚機能付) / エアコン (2台設置) / 浴室乾燥機 / カップボード / 内窓

|        |                                    |           |                             |
|--------|------------------------------------|-----------|-----------------------------|
| 物件名    | ファミリー成滝 0101号室                     | 間取り       | 1LDK / 洋室5.4 L D K 11.1 (帖) |
| アクセス   | J R 東海道本線 掛川駅 バス9分、西山口小学校 バス停 徒歩2分 | 専有面積 / 向き | 40.03㎡ / 南                  |
| 所在地    | 静岡県掛川市成滝                           | 築年月 / 構造  | 1993年3月 / 軽量鉄骨・1階-2階建       |
| ランドマーク | ●掛川バッチングセンター / 距離110m              | 入居 / 契約期間 | 2025年1月下旬 / 2年              |
|        |                                    | 駐車場       | 有 (別途お問い合わせ下さい)             |

入居諸条件備考

保証人不要プラン要加入 / シャーメゾンライフSUPPORT24 (月額1,320円税込) にご加入いただきます。 / ご入居にかかる諸費用として、鍵交換費用 (初回契約時) 14,300円 (税込) / ハウスクリーニング費 68,200円 (税込) / 諸費用1,000円が必要です。 / 火災保険への加入が条件となります。 \*ご入居中は、借家人賠償責任保険・個人賠償責任保険が付帯された火災保険への加入が必要となります。 積水ハウス不動産グループでは、万一の事故の際、グループが連携して迅速に対応できる「シャーメゾンライフGUARD」(\*) へのご加入を推奨しております。 \*保険契約の取扱代理店は、積水ハウス不動産中部 (株) および積水ハウス不動産パートナーズ (株) となります。 / 積水ハウス不動産パートナーズの保証人不要プラン『らくらくパートナー』にご加入が必要です。 [新規契約時] 事務手数料: 33,000円 (税込)、 [毎月] 保証料: 月額賃料等の2% / 諸費用及びその他契約費用は別途打合せ / 更新料: 30,000円

※消費税は10%として計算しています。 ※掲載されている図面・写真等は、作成方法や撮影方法・時期などにより実際とは異なる場合があります。 ※家具や車などは、配置のイメージであり、賃貸物件に付属していません (家具家電付き等の表示があるものを除く)。

No.1201858

ポイントがたまる  
住んでいるだけでポイントが貯まり、  
住替え時に家賃が最大3ヶ月分無料に!

株式会社ミニミニ静岡 掛川店  
TEL:0537-21-3232  
FAX: 0537-21-3233  
静岡県掛川市中央1丁目4-2タウンビル1階  
免許番号: 静岡県知事免許 (2) 第14056号

取引形態  
仲介