

# Sha Maison

積水ハウス品質のお部屋を シャーメゾン ショップ Shop

J R 東海道本線

磐田駅 バス30分 徒歩14分

モバイルで見る



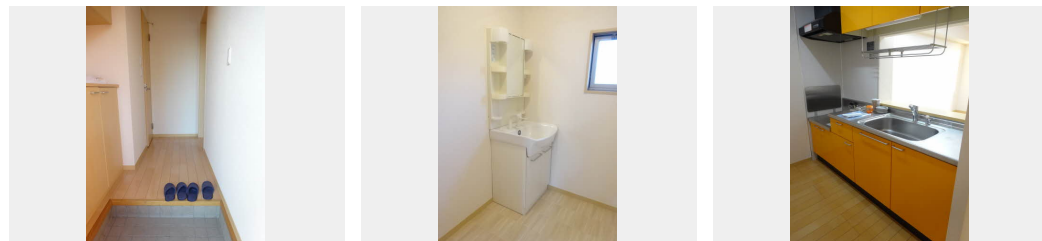
## 1LDK アパート

### 家賃 45,000 円

共益費等 3,900 円

敷金 10,000 円

礼金 45,000 円



積水ハウスの賃貸住宅 シャーメゾン

## Sha Maison

この物件の  
オススメ  
ポイント

LDKエアコン完備♪駐車場も2台完備☆

### この物件についている こだわり設備

- TVモニター付きインターホン
- 室内物干
- 大型収納
- 給湯設備
- 温水洗浄便座
- 追い焚き給湯
- エアコン
- 洗髪洗面台
- フローリング付

駐車場あり/駐車場(屋根付き)/LGBTQフレンドリー/高齢者対応可/火災警報器(煙感知式)/給湯器(追焚機能付)/エアコン/電話配線有/バルコニー/雨戸/洗髪洗面化粧台/マルチメディア配線有/下駄箱/フローリング/化粧幕板/電話配管有/玄関鍵(デジタルロック)/モニタードアホン/トイレ(洗浄機能付便座)/ストッカー/エアコン配線有/室内物干し

物件名	メルドゥー B102号室	間取り	1LDK/LDK14.1 洋室7(帖)
アクセス	J R 東海道本線 磐田駅 バス30分、新道 バス停 徒歩14分	専有面積 / 向き	50.67㎡ / 南
所在地	静岡県磐田市福田	築年月 / 構造	2005年1月 / 軽量鉄骨・1階-2階建
ランドマーク	●福田公園 / 距離250m	入居 / 契約期間	2025年1月下旬 / 2年
		駐車場	有(別途お問い合わせ下さい)

入居諸条件備考

保証人不要プラン要加入/シャーメゾンライフSUPPORT24(月額880円税込)にご加入いただきます。/ご入居にかかる諸費用として、ハウスクリーニング費 78,100円(税込)/諸費用3,600円が必要です。/火災保険への加入が必要となります。\*ご入居中は、借家人賠償責任保険・個人賠償責任保険が付帯された火災保険への加入が必要となります。積水ハウス不動産グループでは、万一の事故の際、グループが連携して迅速に対応できる「シャーメゾンライフGUARD」(\*)への加入を推奨しております。\*保険契約の取扱代理店は、積水ハウス不動産中部(株)および積水ハウス不動産パートナーズ(株)となります。/積水ハウス不動産パートナーズの保証人不要プラン『らくらくパートナー』に加入が必要です。[新規契約時]事務手数料: 33,000円(税込)、[毎月]保証料: 月額賃料等の2%/諸費用及び、契約に要する費用は別途打合せ/更新料: 30,000円

※消費税は10%として計算しています。※掲載されている図面・写真等は、作成方法や撮影方法・時期などにより実際とは異なる場合があります。※家具や車などは、配置のイメージであり、賃貸物件に付属していません(家具家電付き等の表示があるものを除く)。

**ポイントがたまる**  
住んでいるだけでポイントが貯まり、  
住替え時に家賃が最大3ヶ月分無料に!

### 株式会社ミニミニ静岡 磐田店

TEL:0538-21-3370  
FAX: 0538-32-5500

静岡県磐田市今之浦4丁目17-1  
免許番号: 静岡県知事免許(2)第14056号

取引形態  
仲介