

Sha Maison

積水ハウス品質のお部屋を シャーメゾン ショップ Shop

J R 東海道本線

磐田駅 バス10分 徒歩10分

モバイルで見る



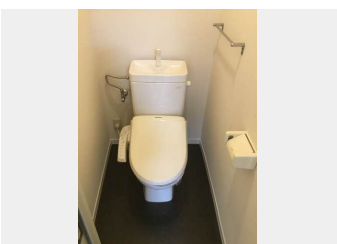
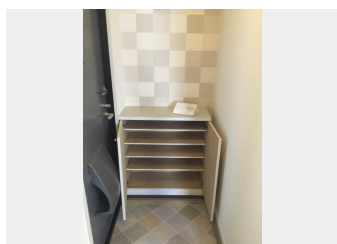
2K
アパート

家賃 49,000 円

共益費等 3,900 円

敷金 10,000 円

礼金 49,000 円



積水ハウスの賃貸住宅 シャーメゾン

Sha Maison

この物件の
オススメ
ポイント

安久路地区の物件です！共同宅配ボックス設置しています☆

この物件についている こだわり設備

- 宅配BOX
- TVモニター付きインターホン
- 給湯設備
- 追い焚き給湯
- 洗髪洗面台
- 室内物干
- 温水洗浄便座
- エアコン
- フローリング付

駐車場あり/宅配BOX/LGBTQフレンドリー/高齢者対応可/火災警報器(煙感知式)/洗髪洗面化粧台/エアコン/バルコニー/給湯器(追焚機能付)/シャワー/エアコン配線有/電話配管有/下駄箱/玄関鍵(ディンプルキー)/カラーモニター付ドアホン/室内物干し/トイレ(洗浄機能付便座)/エアコン(2台設置)/フローリング/照明器具

物件名	ステージア A201号室	間取り	2K/洋室6.1 洋室5.9 K5.3 (帖)
アクセス	J R 東海道本線 磐田駅 バス10分、ひょうたん池 バス停 徒歩10分	専有面積 / 向き	42.48㎡ / 南
所在地	静岡県磐田市安久路 2 丁目	築年月 / 構造	1997年3月 / 軽量鉄骨・2階-2階建
ランドマーク	●ヤマハスタジアム / 距離420m	入居 / 契約期間	2024年12月下旬 / 2年
		駐車場	有 (別途お問い合わせ下さい)

入居諸条件備考

保証人不要プラン要加入/シャーメゾンライフSUPPORT 24 (月額880円税込)にご加入いただきます。/ご入居にかかる諸費用として、鍵交換費用(初回契約時) 14,300円(税込)/ハウスクリーニング費 84,700円(税込)/諸費用1,000円が必要です。/火災保険へのご加入が条件となります。*ご入居中は、借家人賠償責任保険・個人賠償責任保険が付帯された火災保険へのご加入が必要となります。積水ハウス不動産グループでは、万一の事故の際、グループが連携して迅速に対応できる「シャーメゾンライフGUARD」(*)へのご加入を推奨しております。*保険契約の取扱代理店は、積水ハウス不動産中部(株)および積水ハウス不動産パートナーズ(株)となります。/積水ハウス不動産パートナーズの保証人不要プラン『らくらくパートナー』にご加入が必要です。[新規契約時]事務手数料: 33,000円(税込)、[毎月]保証料: 月額賃料等の2%/諸費用及び、契約に要する費用は別途打合せ/更新料: 30,000円

※消費税は10%として計算しています。※掲載されている図面・写真等は、作成方法や撮影方法・時期などにより実際とは異なる場合があります。※家具や車などは、配置のイメージであり、賃貸物件に付属しておりません(家具家電付き等の表示があるものを除く)。

ポイントがたまる
住んでいるだけでポイントが貯まり、
住替え時に家賃が最大3ヶ月分無料に!

株式会社ミニミニ静岡 磐田店
TEL:0538-21-3370
FAX: 0538-32-5500
静岡県磐田市今之浦 4 丁目 17-1
免許番号: 静岡県知事免許(2)第14056号

取引形態
仲介