

Sha Maison

積水ハウス品質のお部屋を シャーメゾン ショップ Shop

J R 東海道本線

磐田駅 バス30分 徒歩1分

モバイルで見る



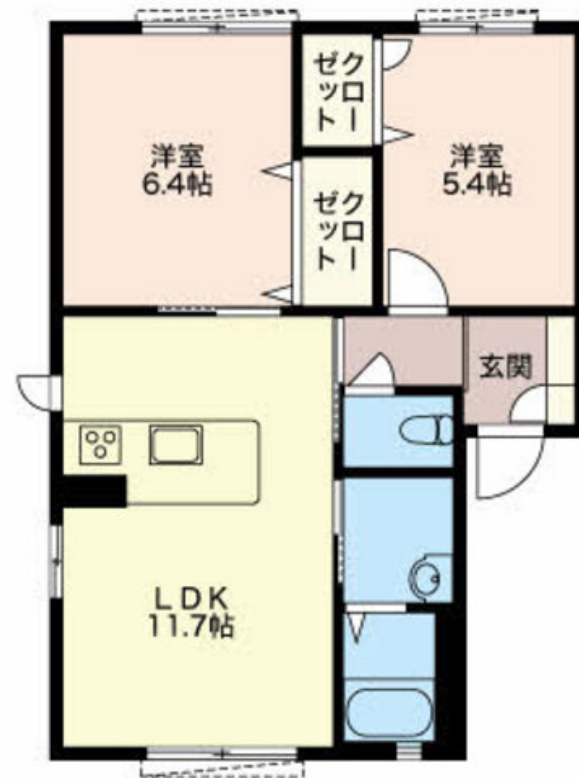
2LDK
アパート

家賃 54,000 円

共益費等 3,900 円

敷金 10,000 円

礼金 81,000 円



この物件の
オススメ
ポイント

無料Wi-Fi導入済み！入居開始日からインターネット使い放題です！エアコン（2台）・追い焚き給湯器があります☆

この物件についている こだわり設備

- インターネット 無料(WiFi付)
- TVモニター付き インターホン
- コンロ
- 給湯設備
- 追い焚き給湯
- 洗髪洗面台
- 室内物干
- 温水洗浄便座
- エアコン
- フローリング付
- 専用庭

駐車場あり / L G B T Qフレンドリー / 高齢者対応可 / インターネット無料 (Wi-Fi対応) / 火災警報器 (煙感知式) / 洗髪洗面化粧台 / 専用庭 / 玄関鍵 (デジタルロック) / 下駄箱 / コンロ / フローリング / エアコン / 給湯器 (追焚機能付) / 電話配線有 / アクセントクロス / エアコン配線有 / 電話配管有 / トイレ (洗浄機能付便座) / カラーモニター付ドアホン / 室内物干し / 雨戸 (シャッタータイプ) / 照明器具

積水ハウスの賃貸住宅 シャーメゾン

Sha Maison

物件名	ドリーム 0101号室	間取り	2LDK / LDK 11.7 洋室6.4 洋室5.4 (帖)
アクセス	J R 東海道本線 磐田駅 バス30分、福田東脇 バス停 徒歩1分	専有面積 / 向き	53.01㎡ / 南西
所在地	静岡県磐田市福田	築年月 / 構造	2003年8月 / 軽量鉄骨・1階-2階建
ランドマーク	● 磐田市福田支所 / 距離460m	入居 / 契約期間	2024年10月下旬 / 2年
		駐車場	有 (別途お問い合わせ下さい)

入居諸条件備考

保証人不要プラン要加入 / シャーメゾンライフSUPPORT 24 (月額880円税込) にご加入いただきます。 / ご入居にかかる諸費用として、ハウスクリーニング費 94,600円 (税込) / 諸費用2,500円が必要です。 / 火災保険への加入が条件となります。 *ご入居中は、借家人賠償責任保険・個人賠償責任保険が付帯された火災保険への加入が必要となります。積水ハウス不動産グループでは、万一の事故の際、グループが連携して迅速に対応できる「シャーメゾンライフGUARD」(*) への加入を推奨しております。 *保険契約の取扱代理店は、積水ハウス不動産中部 (株) および積水ハウス不動産パートナーズ (株) となります。 / 積水ハウス不動産パートナーズの保証人不要プラン『らくらくパートナー』に加入が必要です。 [新規契約時] 事務手数料 : 33,000円 (税込)、 [毎月] 保証料 : 月額賃料等の2% / 諸費用及び、契約に要する費用は別途打合せ / 駐車場縦列税込 55,000円 / 更新料 : 40,000円

※消費税は10%として計算しています。※掲載されている図面・写真等は、作成方法や撮影方法・時期などにより実際とは異なる場合があります。※家具や車などは、配置のイメージであり、賃貸物件に付属していません (家具家電付き等の表示があるものを除く)。

ポイントがたまる
住んでいるだけでポイントが貯まり、
住替え時に家賃が最大3ヶ月分無料に!

株式会社ミニミニ静岡 磐田店

TEL:0538-21-3370
FAX: 0538-32-5500

静岡県磐田市今之浦4丁目17-1
免許番号: 静岡県知事免許(2)第14056号

取引形態
仲介