

Sha Maison

積水ハウス品質のお部屋を シャーメゾン ショップ Shop

J R 身延線

芝川駅 距離3.3km

モバイルで見る



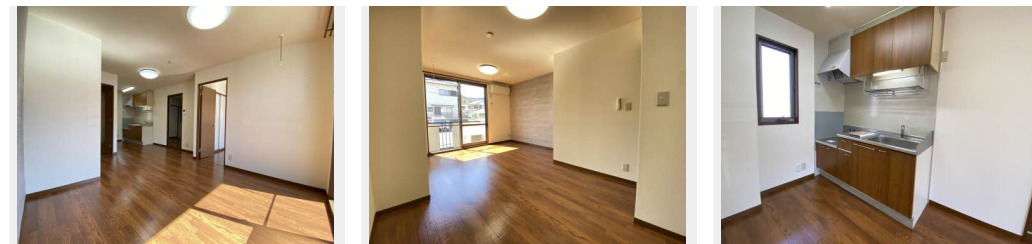
2LDK
アパート

家賃 **52,000 円**

共益費等 4,500 円

敷金 0 円

礼金 52,000 円



積水ハウスの賃貸住宅 シャーメゾン
Sha Maison

この物件のオススメポイント

- ■ ■ 無料WiFi導入済み！駐車場は2台ご用意しております ■ ■ ■

この物件についているこだわり設備

- インターネット 無料(WiFi付)
- TVモニター付き インターホン
- 給湯設備
- 追い焚き給湯
- 浴室乾燥機
- 室内物干
- 温水洗浄便座
- エアコン

駐車場あり / CATV / LGBTQフレンドリー / 高齢者対応可 / インターネット無料 (WiFi対応) / エアコン / 給湯器 (追焚機能付) / カラーモニター付ドアホン / 浴室乾燥機 / トイレ (洗浄機能付便座) / 火災警報器 (煙感知式) / 室内物干し / バルコニー

物件名	ミラージュ B102号室	間取り	2LDK / 洋室6.1 洋室5 LDK11.7 (帖)
アクセス	J R 身延線 芝川駅 距離3.3km	専有面積 / 向き	50.6㎡ / 南
所在地	静岡県富士市北松野	築年月 / 構造	2000年4月 / 軽量鉄骨・1階-2階建
ランドマーク	-	入居 / 契約期間	即時 / 2年
		駐車場	有 (別途お問い合わせ下さい)

入居諸条件備考

内覧・契約については、貸主の指定する仲介業者を介して行いますので、所定の仲介手数料が必要となります。
 / 保証人不要プラン要加入 / シャーメゾンライフSUPPORT 24 (月額880円税込) にご加入いただきます。
 / ご入居にかかる諸費用として、鍵交換費用 (初回契約時) 14,300円 (税込) / ハウスクリーニング費 78,100円 (税込) / 諸費用1,940円が必要となります。
 / 火災保険へのご加入が条件となります。
 ※ご入居中は、借家人賠償責任保険・個人賠償責任保険が付帯された火災保険へのご加入が必要となります。積水ハウス不動産グループでは、万一の事故の際、グループが連携して迅速に対応できる「シャーメゾンライフGUARD」(*) へのご加入を推奨しております。
 * 保険契約の取扱代理店は、積水ハウス不動産中部 (株) および積水ハウス不動産パートナーズ (株) となります。
 / 積水ハウス不動産パートナーズの保証人不要プラン『らくらくパートナー』に加入が必要です。
 [新規契約時] 事務手数料: 33,000円 (税込)、[毎月] 保証料: 月額賃料等の2% / 諸費用及び、契約に要する費用は別途打合せ / 更新料: 40,000円

※消費税は10%として計算しています。※掲載されている図面・写真等は、作成方法や撮影方法・時期などにより実際とは異なる場合があります。※家具や車などは、配置のイメージであり、賃貸物件に付属していません (家具家電付き等の表示があるものを除く)。

ポイントがたまる
住んでいるだけでポイントが貯まり、住替え時に家賃が最大3ヶ月分無料に!

積水ハウス不動産中部株式会社 富士オフィス
TEL: 0570-072-213
FAX: 0545-53-3429
静岡県富士市緑町 6-32
免許番号: ***
所属団体: 東海不動産公正取引協議会 / (公財) 日本賃貸住宅管理協会

取引形態
貸主