

Sha Maison

積水ハウス品質のお部屋を シャーメゾン ショップ Shop

J R 身延線

入山瀬駅 徒歩12分

モバイルで見る



2LDK
アパート

家賃 **72,000 円**

共益費等 **3,900 円**

敷金 **0 円**

礼金 **108,000 円**

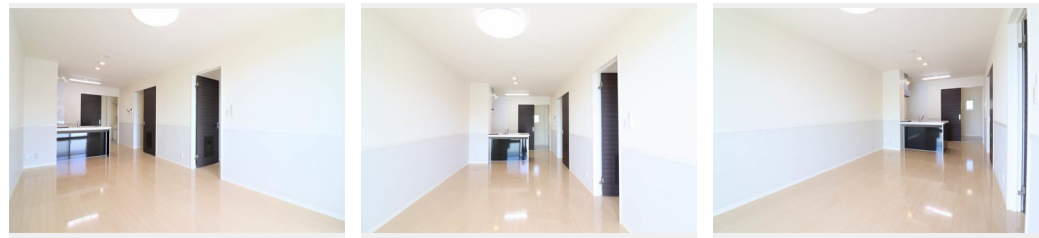


この物件の
オススメ
ポイント

◆◆◆インターネット無料♪ペット相談可！『シャイド55』を採用し、上下階の音に配慮☆防犯カメラ設置！敷地内駐輪場完備◆◆◆駐車場は2台ご用意しております！

この物件についている **こだわり設備**

- 高遮音床システム
- インターネット無料(WiFi付)
- TVモニター付きインターホン
- 防犯カメラ
- ペット相談可
- 対面キッチン
- 給湯設備
- 追い焚き給湯
- 浴室乾燥機
- 洗髪洗面台
- 室内物干
- 温水洗浄便座



積水ハウスの賃貸住宅 シャーメゾン
Sha Maison

駐車場あり/ペット共生設備/高遮音床システム「SHAIDD55」/インターネット無料(Wi-Fi対応)/駐輪場(屋根付き)/CATV/防犯カメラ/LGBTQフレンドリー/高齢者対応可/玄関鍵(デジタルロック)/モニター付ドアホン/コミュニケーションキッチン/給湯器(追焚機能付)/給湯箇所(浴室・台所・洗面所)/給湯器(ガス)/ユニットバス1418/浴室乾燥機/洗髪洗面化粧台/トイレ(洗浄機能付便座)/バルコニー/エアコン/断熱複層ガラス/雨戸(1階のみ)/照明器具/火災警報器(煙感知式)/室内物干し/エアコン(2台設置)

物件名 サニーシャインII 0202号室

アクセス J R 身延線 入山瀬駅 徒歩12分

所在地 静岡県富士市岩本

ランドマーク -

間取り 2LDK/洋室6.3 洋室7.5 LDK13.8(帖)

専有面積/向き 69.71㎡/南東

築年月/構造 2013年10月/軽量鉄骨・2階-2階建

入居/契約期間 即時/2年

駐車場 有(別途お問い合わせ下さい)

入居諸条件備考

保証人不要プラン要加入/シャーメゾンライフSUPPORT24(月額880円税込)にご加入いただきます。/ご入居にかかる諸費用として、ハウスクリーニング費 121,000円(税込)/諸費用4,000円が必要です。/火災保険へのご加入が条件となります。*ご入居中は、借家人賠償責任保険・個人賠償責任保険が付帯された火災保険へのご加入が必要となります。積水ハウス不動産グループでは、万一の事故の際、グループが連携して迅速に対応できる「シャーメゾンライフGUARD」(*)へのご加入を推奨しております。*保険契約の取扱代理店は、積水ハウス不動産中部(株)および積水ハウス不動産パートナーズ(株)となります。/積水ハウス不動産パートナーズの保証人不要プラン『らくらくパートナー』にご加入が必要です。[新規契約時]事務手数料:33,000円(税込)、[毎月]保証料:月額賃料等の2%/諸費用及び、契約に要する費用は別途打合せ/更新料:72,000円

※消費税は10%として計算しています。※掲載されている図面・写真等は、作成方法や撮影方法・時期などにより実際とは異なる場合があります。※家具や車などは、配置のイメージであり、賃貸物件に付属していません(家具家電付き等の表示があるものを除く)。

ポイントがたまる
住んでいるだけでポイントが貯まり、
住替え時に家賃が最大3ヶ月分無料に!

アパマンショップ新富士駅前店

TEL:0545-66-3323
FAX: 0545-66-3535

静岡県富士市川成島644-3
免許番号: 静岡県知事免許(4)第12659号
所属団体: (公社)静岡県宅地建物取引業協会/東海不動産公正取引協議会
/ (公社)全国賃貸住宅経営者協会 (ほか)

取引形態
仲介