

Sha Maison

積水ハウス品質のお部屋を シャーメゾン ショップ Shop

J R 東海道本線

島田駅 距離2.1km

モバイルで見る



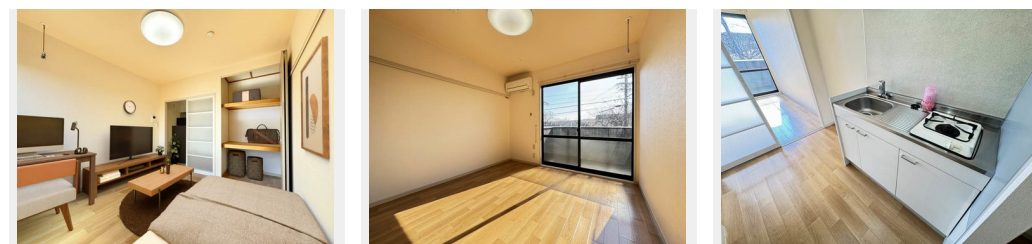
1K
アパート

家賃 **28,000 円**

共益費等 3,700 円

敷金 0 円

礼金 10,000 円



積水ハウスの賃貸住宅 シャーメゾン

Sha Maison

この物件の
オススメ
ポイント

積水ハウスの賃貸住宅「シャーメゾン」です！

この物件についている **こだわり設備**

- インターネット 無料(WiFi付)
- TVモニター付き インターホン
- コンロ
- 室内物干
- 温水洗浄便座
- エアコン

駐車場あり / L G B T Qフレンドリー / 高齢者対応可 / インターネット無料 (W i - F i 対応) / 下駄箱 / バルコニー / シャワー / 電話配管有 / エアコン / トイレ (洗浄機能付便座) / 玄関鍵 (ディンプルキー) / 照明器具 / ランドリー可動棚 / カラーモニター付ドアホン / コンロ / 室内物干し

物件名	メイフラワー 0202号室	間取り	1K / 洋室5.9 K2.4 (帖)
アクセス	J R 東海道本線 島田駅 距離2.1km バス、旭町公民館前 バス停 徒歩5分	専有面積 / 向き	21.18㎡ / 南
所在地	静岡県島田市旭 3 丁目	築年月 / 構造	1998年6月 / 軽量鉄骨・2階-2階建
ランドマーク	●旭町公園 / 距離100m	入居 / 契約期間	即時 / 2年
		駐車場	有 (別途お問い合わせ下さい)

入居諸条件備考

保証人不要プラン要加入 / シャーメゾンライフSUPPORT 24 (月額880円税込) にご加入いただきます。 / ご入居にかかる諸費用として、鍵交換費用 (初回契約時) 14,300円 (税込) / ハウスクリーニング費 49,500円 (税込) / 諸費用770円が必要です。 / 火災保険へのご加入が条件となります。 ※ご入居中は、借家人賠償責任保険・個人賠償責任保険が付帯された火災保険へのご加入が必要となります。積水ハウス不動産グループでは、万一の事故の際、グループが連携して迅速に対応できる「シャーメゾンライフGUARD」(*) へのご加入を推奨しております。 *保険契約の取扱代理店は、積水ハウス不動産中部 (株) および積水ハウス不動産パートナーズ (株) となります。 / 積水ハウス不動産パートナーズの保証人不要プラン『らくらくパートナー』に加入が必要です。 [新規契約時] 事務手数料: 33,000円 (税込)、 [毎月] 保証料: 月額賃料等の2% / 諸費用及び、契約に要する費用は別途打合せ / 更新料: 30,000円

No.1820151

※消費税は10%として計算しています。 ※掲載されている図面・写真等は、作成方法や撮影方法・時期などにより実際とは異なる場合があります。 ※家具や車などは、配置のイメージであり、賃貸物件に付属していません (家具家電付き等の表示があるものを除く)。

ポイントがたまる
住んでいるだけでポイントが貯まり、
住替え時に家賃が最大3ヶ月分無料に!

株式会社ミニミニ静岡 藤枝店
TEL:054-646-3232
FAX: 054-646-3336
静岡県藤枝市駅前 2 丁目 10 - 7 杉村ビル 1 F
免許番号: 静岡県知事免許 (2) 第 14056 号

取引形態
仲介