

# Sha Maison

積水ハウス品質のお部屋を シャーメゾン ショップ Shop

伊豆急伊豆急行線

川奈駅 バス5分 徒歩3分

モバイルで見る



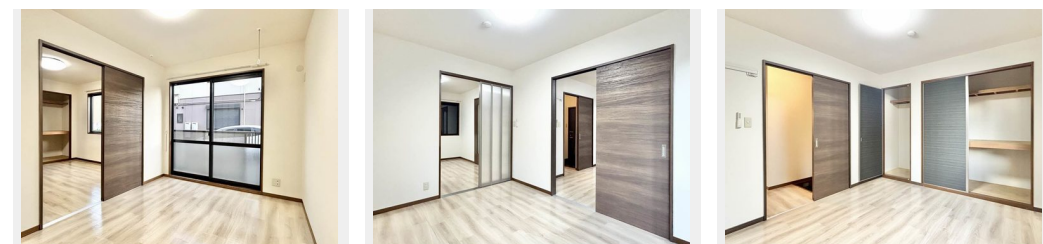
**2K**  
アパート

家賃 **55,000 円**

共益費等 4,200 円

敷金 0 円

礼金 55,000 円



積水ハウスの賃貸住宅 シャーメゾン

Sha Maison

この物件の  
オススメ  
ポイント

スーパーナガヤ吉田店まで徒歩7分(550m)、マックスバリュ伊東吉田店まで徒歩7分(500m)!

この物件についている **こだわり設備**

- インターネット 無料(WiFi付)
- TVモニター付き インターホン
- 給湯設備
- 室内物干
- 温水洗浄便座
- エアコン

駐車場あり/インターネット無料(Wi-Fi対応)/LGBTQフレンドリー/駐車場舗装白線引/ゴミ集積場(敷地外)/高齢者対応可/カラーモニタ付ドアホン/エアコン/トイレ(暖房洗浄便座)/照明器具(LED)/室内物干し/玄関鍵(ディンプルキー)/給湯器(ガス)/バス・トイレ(セパレート)/洗面化粧台/雨戸(シャッタータイプ)/バルコニー

物件名	シャトー A101号室	間取り	2K/洋室6.4 洋室5.6 K5.9(帖)
アクセス	伊豆急伊豆急行線 川奈駅 バス5分、吉田 バス停 徒歩3分	専有面積 / 向き	43.54㎡ / 南西
所在地	静岡県伊東市吉田	築年月 / 構造	2000年3月 / 軽量鉄骨・1階-2階建
ランドマーク	-	入居 / 契約期間	即時 / 2年
		駐車場	有(別途お問い合わせ下さい)

入居諸条件備考

保証人不要プラン要加入/シャーメゾンライフSUPPORT24(月額880円税込)にご加入いただきます。/ご入居にかかる諸費用として、鍵交換費用(初回契約時)14,300円(税込)/ハウスクリーニング費68,200円(税込)/諸費用2,350円が必要です。/火災保険へのご加入が条件となります。\*ご入居中は、借家人賠償責任保険・個人賠償責任保険が付帯された火災保険へのご加入が必要となります。積水ハウス不動産グループでは、万一の事故の際、グループが連携して迅速に対応できる「シャーメゾンライフGUARD」(\*)へのご加入を推奨しております。\*保険契約の取扱代理店は、積水ハウス不動産中部(株)および積水ハウス不動産パートナーズ(株)となります。/積水ハウス不動産パートナーズの保証人不要プラン『らくらくパートナー』にご加入が必要です。[新規契約時]事務手数料:33,000円(税込)、[毎月]保証料:月額賃料等の2%/諸費用及び、契約に要する費用は別途打合せ/更新料:40,000円

※消費税は10%として計算しています。※掲載されている図面・写真等は、作成方法や撮影方法・時期などにより実際とは異なる場合があります。※家具や車などは、配置のイメージであり、賃貸物件に付属しておりません(家具家電付き等の表示があるものを除く)。

**ポイントがたまる**  
住んでいるだけでポイントが貯まり、住替え時に家賃が最大3ヶ月分無料!

有限会社アースホーム  
TEL:0557-87-1100  
FAX: 0557-87-1101

静岡県熱海市下多賀1456-13  
免許番号:静岡県知事免許(5)第11171号  
所属団体:(公社)静岡県宅地建物取引業協会/東海不動産公正取引協議会/熱海伊東法人会

取引形態  
仲介