

# Sha Maison

積水ハウス品質のお部屋を シャーメゾン ショップ Shop

J R 身延線

西富士宮駅 徒歩20分

モバイルで見る



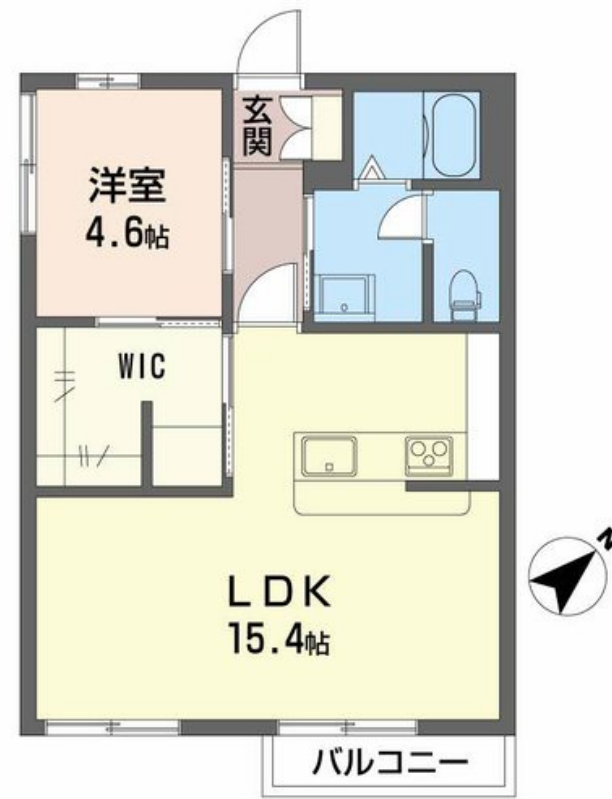
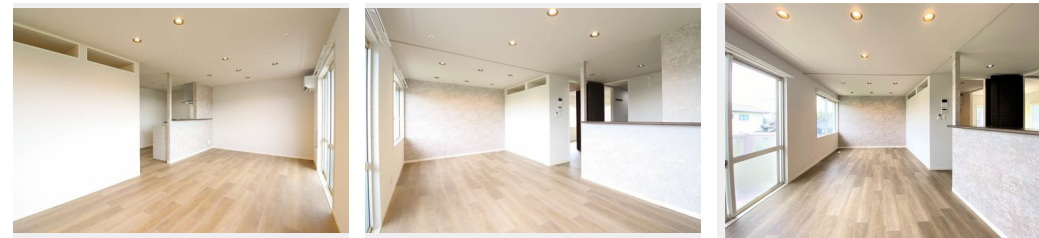
**1LDK**  
アパート

家賃 **63,000 円**

共益費等 3,900 円

敷金 0 円

礼金 63,000 円



積水ハウスの賃貸住宅 シャーメゾン

Sha Maison

この物件の  
オススメ  
ポイント

☆☆☆インターネット無料物件です♪☆☆☆

この物件についている **こだわり設備**

- インターネット 無料(WiFi付)
- TVモニター付き インターホン
- コンロ
- 給湯設備
- 追い焚き給湯
- 浴室乾燥機
- 洗髪洗面台
- 室内物干
- 温水洗浄便座
- エアコン
- ダウンライト
- WIC・納戸

駐車場あり/インターネット無料 (Wi-Fi対応) /LGBTQフレンドリー/高齢者対応可/火災警報器 (煙感知式) /バルコニー/バス・トイレ (セパレート) /システムキッチン/電話配管有/シャワー/洗髪洗面化粧台/雨戸/下駄箱/給湯器 (追焚機能付) /カラーモニター付ドアホン/トイレ (洗浄機能付便座) /エアコン/浴室乾燥機 (暖房乾燥) /ウォークインクローゼット/室内物干し /2口コンロ/ダウンライト

物件名	リバービレッジ豊町 B201号室	間取り	1LDK/洋室4.6 LDK15.4 (帖)
アクセス	J R 身延線 西富士宮駅 徒歩20分	専有面積 / 向き	48.36㎡ / 南東
所在地	静岡県富士宮市豊町	築年月 / 構造	1992年1月 / 軽量鉄骨・2階-2階建
ランドマーク	-	入居 / 契約期間	即時 / 2年
		駐車場	有 (別途お問い合わせ下さい)

入居諸条件備考

保証人不要プラン要加入/シャーメゾンライフSUPPORT24 (月額880円税込) にご加入いただきます。/ご入居にかかる諸費用として、鍵交換費用 (初回契約時) 13,200円 (税込) /ハウスクリーニング費 73,700円 (税込) /諸費用1,100円が必要です。/火災保険へのご加入が条件となります。\*ご入居中は、借家人賠償責任保険・個人賠償責任保険が付帯された火災保険へのご加入が必要となります。積水ハウス不動産グループでは、万一の事故の際、グループが連携して迅速に対応できる「シャーメゾンライフGUARD」(\*) へのご加入を推奨しております。\*保険契約の取扱代理店は、積水ハウス不動産中部 (株) および積水ハウス不動産パートナーズ (株) となります。/積水ハウス不動産パートナーズの保証人不要プラン『らくらくパートナー』にご加入が必要です。 [新規契約時] 事務手数料: 33,000円 (税込)、 [毎月] 保証料: 月額賃料等の2% / 諸費用及び、契約に要する費用は別途打合せ/更新料: 40,000円

※消費税は10%として計算しています。※掲載されている図面・写真等は、作成方法や撮影方法・時期などにより実際とは異なる場合があります。※家具や車などは、配置のイメージであり、賃貸物件に付属しておりません (家具家電付き等の表示があるものを除く)。

**ポイントがたまる**  
住んでいるだけでポイントが貯まり、  
住替え時に家賃が最大3ヶ月分無料!

**アパマンショップ富士宮店**  
TEL:0544-28-3323  
FAX: 0544-25-3361

静岡県富士宮市弓沢町199  
免許番号: 静岡県知事免許 (4) 第12659号  
所属団体: (公社) 静岡県宅地建物取引業協会 / 東海不動産公正取引協議会  
/ (公社) 全国賃貸住宅経営者協会 (ほか)

取引形態  
仲介