



**2LDK**  
マンション

家賃 **160,000 円**

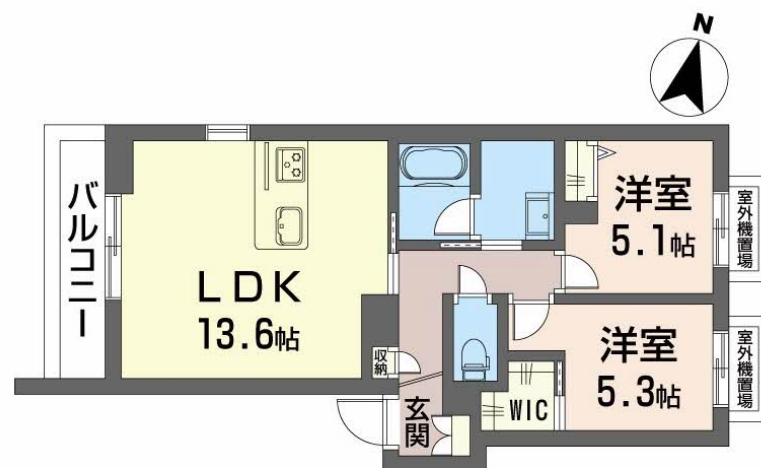
共益費等 7,000 円

敷金 2ヶ月

礼金 2ヶ月



完成予想図



この物件の  
オススメ  
ポイント

エントランスはオートロック・防犯カメラ設置し安全に配慮。  
宅配ボックス・Wi-Fi環境完備♪東海道・山陽新幹線『三島駅』まで徒歩12分(960m)♪品川駅まで『ひかり』利用で37分!...

この物件についている **こだわり設備**

- 高遮音床システム
- 宅配BOX
- 太陽光発電
- インターネット無料(WiFi付)
- TVモニター付きインターホン
- オートロック
- 防犯カメラ
- エレベーター
- 対面キッチン
- コンロ
- 給湯設備
- 追い焚き給湯

駐車場あり/エレベーター/オートロック/宅配BOX/駐輪場/高遮音床システム「SHAIDD5」/防犯カメラ/インターネット無料(Wi-Fi対応)/モニター付ドアホン/対面キッチン/コミュニケーションキッチン/グリル付きコンロ/給湯器(追焚機能付)/浴室乾燥機/洗髪洗面化粧台/室内物干し/トイレ(洗浄機能付便座)/エアコン/断熱複層ガラス/雨戸(1階のみ)/照明器具/人感センサーライト/太陽光発電

積水ハウスの賃貸住宅 シャーメゾン

Sha Maison

物件名 SHINE FORT 0203号室

アクセス J R 東海道本線 三島駅 徒歩10分

所在地 静岡県三島市中央町

ランドマーク -

間取り 2LDK/洋室5.3 洋室5.1 LDK13.6(帖)

専有面積/向き 57.63㎡/南東

築年月/構造 2025年5月/重量鉄骨・2階-3階建

入居/契約期間 2025年6月上旬/2年

駐車場 有(別途お問い合わせ下さい)

入居諸条件備考

保証人不要プラン要加入/シャーメゾンライフSUPPORT24(月額1,320円税込)にご加入いただきます。/ご入居にかかる諸費用として、鍵交換費用(初回契約時)16,500円(税込)/クリーニング費用(退去時)82,500円(税込)が必要です。/火災保険へのご加入が条件となります。\*ご入居中は、借家人賠償責任保険・個人賠償責任保険が付帯された火災保険へのご加入が必要となります。積水ハウス不動産グループでは、万一の事故の際、グループが連携して迅速に対応できる「シャーメゾンライフGUARD」(\*)へのご加入を推奨しております。\*保険契約の取扱代理店は、積水ハウス不動産中部(株)および積水ハウス不動産パートナーズ(株)となります。/積水ハウス不動産パートナーズの保証人不要プラン『らくらくパートナー』に加入が必要です。[新規契約時]事務手数料:33,000円(税込)、[毎月]保証料:月額賃料等の2%/諸費用及びその他契約費用は別途打合せ/更新料:100,000円

No.7400506

※消費税は10%として計算しています。※掲載されている図面・写真等は、作成方法や撮影方法・時期などにより実際とは異なる場合があります。※家具や車などは、配置のイメージであり、賃貸物件に付属していません(家具家電付き等の表示があるものを除く)。

**ポイントがたまる**  
住んでいるだけでポイントが貯まり、  
住替え時に家賃が最大3ヶ月分無料に!

積水ハウス不動産中部株式会社 静岡東賃貸営業所

TEL:0570-039-213

FAX: 055-939-8525

静岡県三島市文教町1丁目1-20

免許番号:\*\*\*

所属団体:東海不動産公正取引協議会/(公財)日本賃貸住宅管理協会

取引形態  
仲介