

# Sha Maison

積水ハウス品質のお部屋を シャーメゾン ショップ Shop

J R 東海道本線

原駅 徒歩19分

モバイルで見る



2DK  
アパート

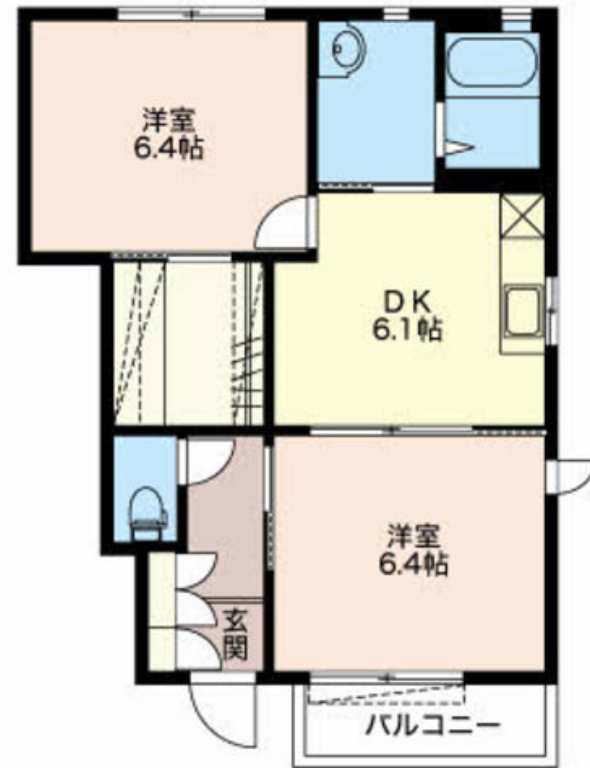
家賃 45,000 円

共益費等 3,900 円

敷金 0 円

礼金 0 円

礼金 0



積水ハウスの賃貸住宅 シャーメゾン

Sha Maison

この物件の  
オススメ  
ポイント

即日利用可能『Wi-Fi環境』完備♪「セブンイレブン沼津一本松店」まで徒歩4分(250m)

## この物件についている こだわり設備

- 宅配BOX
- インターネット無料(WiFi付)
- TVモニター付きインターホン
- 防犯カメラ
- 給湯設備
- 追い焚き給湯
- 洗髪洗面台
- 温水洗浄便座
- エアコン

駐車場あり/インターネット無料(Wi-Fi対応)/LGBTQフレンドリー/高齢者対応可/防犯カメラ/宅配BOX/火災警報器(煙感知式)/電話配管有/下駄箱/洗髪洗面化粧台/エアコン/玄関鍵(デジタルロック)/雨戸/給湯器(追焚機能付)/バルコニー/トイレ(暖房洗浄便座)/照明器具/アクセントクロス/カラーモニター付ドアホン/バス・トイレ(セパレート)

物件名	ソレイユ B103号室	間取り	2DK/洋室6.4 洋室6.4 DK6.1 (帖)
アクセス	J R 東海道本線 原駅 徒歩19分	専有面積 / 向き	46.64㎡ / 南
所在地	静岡県沼津市一本松	築年月 / 構造	2003年10月 / 軽量鉄骨・1階-2階建
ランドマーク	●セブンイレブン沼津一本松店 / 距離250m	入居 / 契約期間	2024年9月下旬 / 2年
		駐車場	有 (別途お問い合わせ下さい)

入居諸条件備考

保証人不要プラン要加入/シャーメゾンライフSUPPORT24(月額880円税込)にご加入いただきます。/ご入居にかかる諸費用として、ハウスクリーニング費 73,700円(税込)/諸費用3,900円が必要です。/火災保険への加入が条件となります。\*ご入居中は、借家人賠償責任保険・個人賠償責任保険が付帯された火災保険への加入が必要となります。積水ハウス不動産グループでは、万一の事故の際、グループが連携して迅速に対応できる「シャーメゾンライフGUARD」(\*)へのご加入を推奨しております。\*保険契約の取扱代理店は、積水ハウス不動産中部(株)および積水ハウス不動産パートナーズ(株)となります。/積水ハウス不動産パートナーズの保証人不要プラン『らくらくパートナー』に加入が必要です。[新規契約時]事務手数料: 33,000円(税込)、[毎月]保証料: 月額賃料等の2%/諸費用及び、契約に要する費用は別途打合せ/更新料: 30,000円

※消費税は10%として計算しています。※掲載されている図面・写真等は、作成方法や撮影方法・時期などにより実際とは異なる場合があります。※家具や車などは、配置のイメージであり、賃貸物件に付属していません(家具家電付き等の表示があるものを除く)。

ポイントがたまる  
住んでいるだけでポイントが貯まり、  
住替え時に家賃が最大3ヶ月分無料に!

株式会社ミニミニ静岡 沼津店

TEL:055-926-0032

FAX: 055-926-0031

静岡県沼津市高島町6番13号沼津駅北口ビル1階

免許番号: 静岡県知事免許(2)第14056号

取引形態  
仲介