

Sha Maison

積水ハウス品質のお部屋を シャーメゾン ショップ Shop

J R 東海道本線

沼津駅 徒歩7分

モバイルで見る



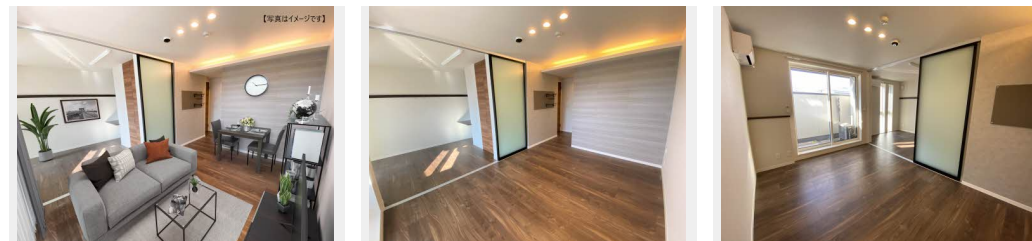
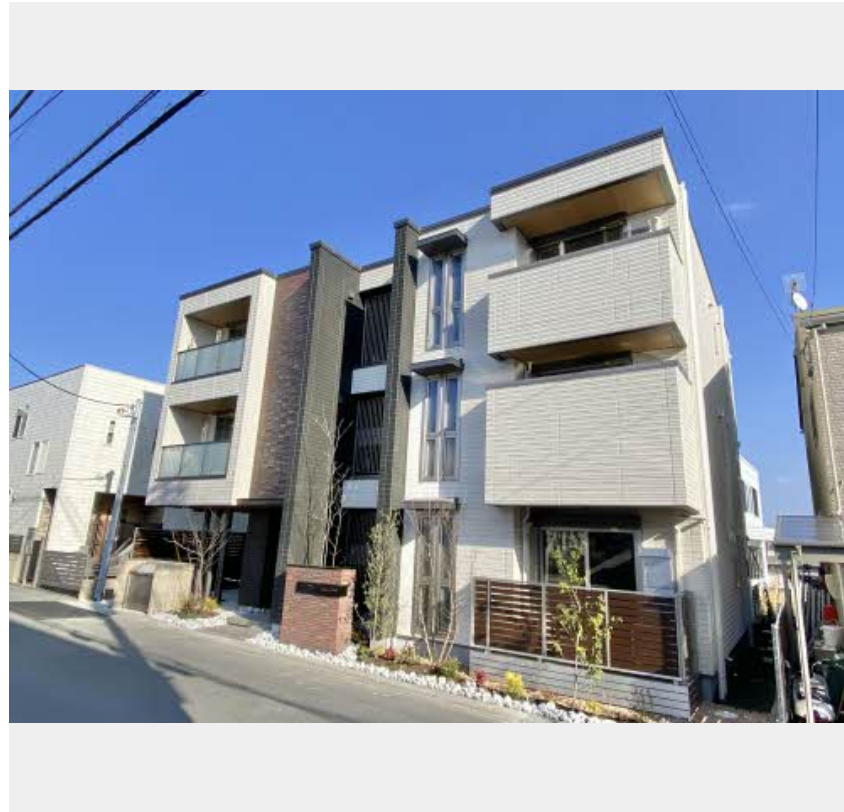
1LDK
マンション

家賃 **92,000 円**

共益費等 5,500 円

敷金 0 円

礼金 92,000 円



積水ハウスの賃貸住宅 シャーメゾン

Sha Maison

この物件の
オススメ
ポイント

2023年1月築♪積水ハウス施工3階建てオートロック付き
マンション☆インターネット無料♪『シャイド55』を採用し
、上下階の音に配慮☆宅配ボックスございます☆動画視聴サー
ビス搭載♪

この物件についている **こだわり設備**

- シャーメゾン ガーデنز
- 太陽光発電
- TVモニター付き インターホン
- 高遮音床 システム
- インターネット 無料(WiFi付)
- オートロック
- シャーメゾン ZEH
- IOT対応
- 防犯カメラ
- 宅配BOX
- 動画視聴 サービス
- 給湯設備

動画視聴サービス/インターネット無料(Wi-Fi対応)/IOT対応/オートロック/宅配BOX/駐輪場/高遮音床システム「SHAIDD55」/防犯カメラ/シャーメゾンガーデنز/LGBTQフレンドリー/マルチメディア配管有/給湯器(追焚機能付)/洗髪洗面化粧台/室内物干し/トイレ(洗浄機能付便座)/エアコン/IHヒーター/照明器具/エアコン(2台設置)/カラーモニター付ドアホン/人感センサーライト/ZEH(ネット・ゼロ・エネルギー・ハウス)/太陽光発電/断熱複層ガラス/らくらく内見/バス・トイレ(セパレート)

物件名 e l a l i v i o 杉崎町 0203号室

間取り 1LDK/洋室4.7 LDK11.4 (帖)

アクセス J R 東海道本線 沼津駅 徒歩7分

専有面積 / 向き 41.24㎡ / 西

所在地 静岡県沼津市杉崎町

築年月 / 構造 2023年1月 / 重量鉄骨・2階-3階建

入居 / 契約期間 即時 / 2年

ランドマーク -

駐車場 無

入居諸条件備考

保証人不要プラン要加入/シャーメゾンライフSUPPORT24(月額880円税込)にご加入いただきます。/ご入居にかかる諸費用として、鍵交換費用(初回契約時)16,500円(税込)/ハウスクリーニング費79,200円(税込)/諸費用500円が必要です。/火災保険へのご加入が条件となります。*ご入居中は、借家人賠償責任保険・個人賠償責任保険が付帯された火災保険へのご加入が必要となります。積水ハウス不動産グループでは、万一の事故の際、グループが連携して迅速に対応できる「シャーメゾンライフGUARD」(*)へのご加入を推奨しております。*保険契約の取扱代理店は、積水ハウス不動産中部(株)および積水ハウス不動産パートナーズ(株)となります。/積水ハウス不動産パートナーズの保証人不要プラン『らくらくパートナー』にご加入が必要です。[新規契約時]事務手数料:33,000円(税込)、[毎月]保証料:月額賃料等の2%/諸費用及び、契約に要する費用は別途打合せ/更新料:旧賃料の1ヶ月分

※消費税は10%として計算しています。※掲載されている図面・写真等は、作成方法や撮影方法・時期などにより実際とは異なる場合があります。※家具や車などは、配置のイメージであり、賃貸物件に付属していません(家具家電付き等の表示があるものを除く)。

ポイントがたまる
住んでいるだけでポイントが貯まり、
住替え時に家賃が最大3ヶ月分無料に!

株式会社ミニミニ静岡 沼津店

TEL:055-926-0032
FAX: 055-926-0031

静岡県沼津市高島町6番13号沼津駅北口ビル1階
免許番号:静岡県知事免許(2)第14056号

取引形態
仲介