

# Sha Maison

積水ハウス品質のお部屋を シャーメゾン ショップ Shop

J R 東海道本線

沼津駅 徒歩11分

モバイルで見る



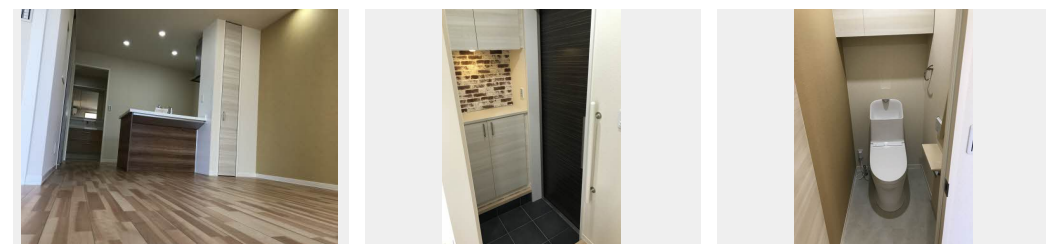
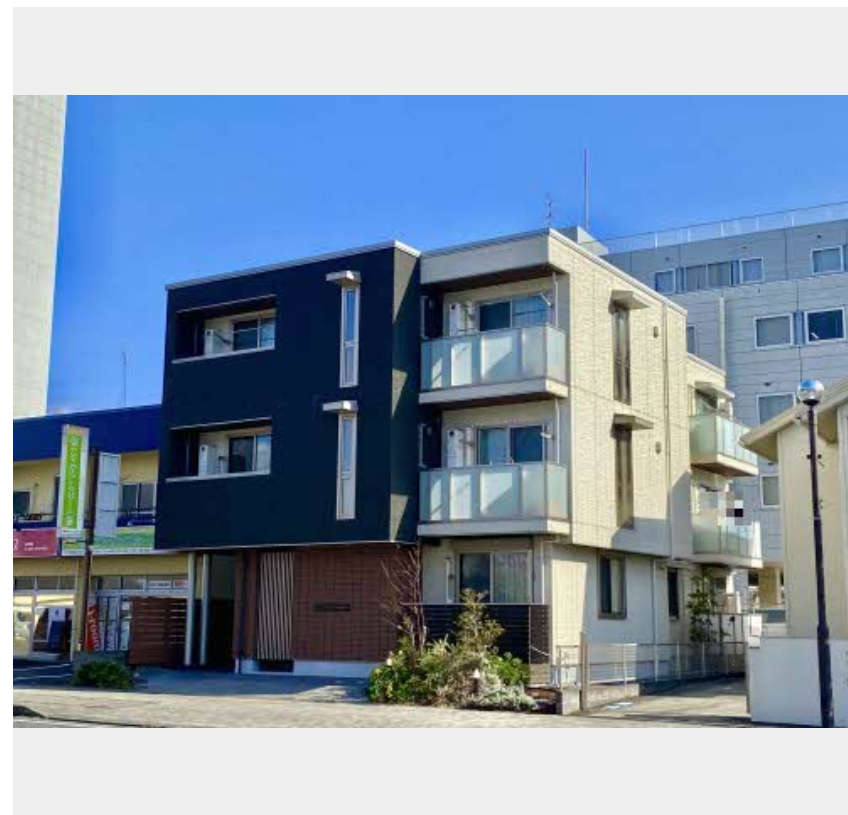
## 1LDK アパート

### 家賃 80,000 円

共益費等 5,500 円

敷金 0 円

礼金 100,000 円



積水ハウスの賃貸住宅 シャーメゾン

## Sha Maison

この物件の  
オススメ  
ポイント

インターネット無料物件です

### この物件についている こだわり設備

- 高遮音床システム
- 宅配BOX
- インターネット無料(WiFi付)
- TVモニター付きインターホン
- オートロック
- 防犯カメラ
- 対面キッチン
- 対面キッチン
- コンロ
- IHクッキングヒーター
- 給湯設備
- 追い焚き給湯
- 浴室乾燥機

ゴミ集積場(敷地内) / オートロック・自動ドア / インターネット無料 (Wi-Fi対応) / 宅配BOX / 駐輪場 / 高遮音床システム「SHAI DD55」 / 防犯カメラ / LGBTQフレンドリー / 高齢者対応可 / 雨戸(電動シャッタータイプ) / コミュニケーションキッチン / カラーモニター付ドアホン / グリル付きコンロ / 対面キッチン / 給湯器(追焚機能付) / IHクッキングヒーター / 浴室乾燥機 / 洗髪洗面化粧台 / 室内物干し / トイレ(洗浄機能付便座) / エアコン / 断熱複層ガラス / 雨戸(1階のみ) / 照明器具 / バス・トイレ(セパレート)

物件名	Celeste 0102号室	間取り	1LDK / 洋室6.2 LDK11.8 (帖)
アクセス	J R 東海道本線 沼津駅 徒歩11分	専有面積 / 向き	44.78㎡ / 南
所在地	静岡県沼津市高島本町	築年月 / 構造	2020年10月 / 重量鉄骨・1階-3階建
ランドマーク	-	入居 / 契約期間	2025年1月下旬 / 2年
		駐車場	無

入居諸条件備考

保証人不要プラン要加入 / シャーメゾンライフSUPPORT24 (月額1,320円税込) にご加入いただきます。 / ご入居にかかる諸費用として、鍵交換費用(初回契約時) 11,000円(税込) / ハウスクリーニング費 68,200円(税込) / 諸費用1,500円が必要です。 / 火災保険へのご加入が条件となります。 \*ご入居中は、借家人賠償責任保険・個人賠償責任保険が付帯された火災保険へのご加入が必要となります。 積水ハウス不動産グループでは、万一の事故の際、グループが連携して迅速に対応できる「シャーメゾンライフGUARD」(\*) へのご加入を推奨しております。 \*保険契約の取扱代理店は、積水ハウス不動産中部(株) および積水ハウス不動産パートナーズ(株) となります。 / 積水ハウス不動産パートナーズの保証人不要プラン『らくらくパートナー』にご加入が必要です。 [新規契約時] 事務手数料: 33,000円(税込)、 [毎月] 保証料: 月額賃料等の2% / 諸費用及びその他契約費用は別途打合せ / 更新料: 80,000円

No.4000215

※消費税は10%として計算しています。 ※掲載されている図面・写真等は、作成方法や撮影方法・時期などにより実際とは異なる場合があります。 ※家具や車などは、配置のイメージであり、賃貸物件に付属していません(家具家電付き等の表示があるものを除く)。

**ポイントがたまる**  
住んでいるだけでポイントが貯まり、  
住替え時に家賃が最大3ヶ月分無料に!

### アパマンショップ沼津店

TEL:055-964-1711

FAX: 055-964-1712

静岡県沼津市西条町161

免許番号: 静岡県知事免許(7)第10720号

所属団体: (公社)静岡県宅地建物取引業協会 / 東海不動産公正取引協議会

/ (公財)日本賃貸住宅管理協会 (ほか)

取引形態  
仲介