

# Sha Maison

積水ハウス品質のお部屋を シャーメゾン ショップ Shop

J R 東海道本線

沼津駅 バス10分 徒歩2分

モバイルで見る



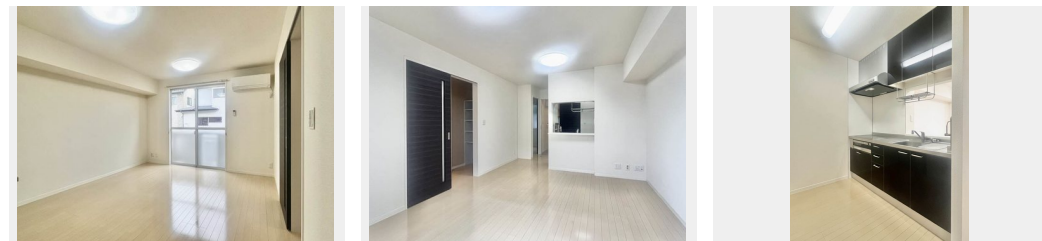
**1LDK**  
アパート

家賃 **57,000 円**

共益費等 3,900 円

敷金 0 円

礼金 57,000 円



積水ハウスの賃貸住宅 シャーメゾン

Sha Maison

この物件の  
オススメ  
ポイント

敷地内駐輪場完備です♪

## この物件についている こだわり設備

- TVモニター付きインターホン
- 給湯設備
- 追い焚き給湯
- 洗髪洗面台
- 温水洗浄便座
- エアコン

駐車場あり/地デジ対応 (CATV対応) /LGBTQフレンドリー/高齢者対応可/トイレ (洗浄機能付便座) /玄関鍵 (①キー②ロック) /マルチメディア配線有/雨戸/玄関鍵 (ディンプルキー) /火災警報器 (煙感知式) /カラーモニター付ドアホン/バス・トイレ (セパレート) /洗髪洗面化粧台/IHヒーター/バルコニー/下駄箱/照明器具/エアコン/給湯器 (追焚機能付)

|        |                                    |           |                           |
|--------|------------------------------------|-----------|---------------------------|
| 物件名    | エモシオン 0102号室                       | 間取り       | 1LDK / LDK 12.6 洋室6.4 (帖) |
| アクセス   | J R 東海道本線 沼津駅 バス10分、駿河台公園 バス停 徒歩2分 | 専有面積 / 向き | 47.08㎡ / 南                |
| 所在地    | 静岡県沼津市駿河台                          | 築年月 / 構造  | 2010年7月 / 軽量鉄骨・1階-2階建     |
| ランドマーク | -                                  | 入居 / 契約期間 | 即時 / 2年                   |
|        |                                    | 駐車場       | 有 (別途お問い合わせ下さい)           |

入居諸条件備考

保証人不要プラン要加入/シャーメゾンライフSUPPORT24 (月額880円税込) にご加入いただきます。/ご入居にかかる諸費用として、鍵交換費用 (初回契約時) 16,500円 (税込) /ハウスクリーニング費 73,700円 (税込) /諸費用1,900円が必要です。/火災保険へのご加入が条件となります。\*ご入居中は、借家人賠償責任保険・個人賠償責任保険が付帯された火災保険へのご加入が必要となります。積水ハウス不動産グループでは、万一の事故の際、グループが連携して迅速に対応できる「シャーメゾンライフGUARD」(\*) へのご加入を推奨しております。\*保険契約の取扱代理店は、積水ハウス不動産中部 (株) および積水ハウス不動産パートナーズ (株) となります。/積水ハウス不動産パートナーズの保証人不要プラン『らくらくパートナー』にご加入が必要です。 [新規契約時] 事務手数料: 33,000円 (税込)、 [毎月] 保証料: 月額賃料等の2% / 諸費用及び、契約に要する費用は別途打合せ/更新料: 40,000円

※消費税は10%として計算しています。※掲載されている図面・写真等は、作成方法や撮影方法・時期などにより実際とは異なる場合があります。※家具や車などは、配置のイメージであり、賃貸物件に付属していません (家具家電付き等の表示があるものを除く)。

**ポイントがたまる**  
住んでいるだけでポイントが貯まり、  
住替え時に家賃が最大3ヶ月分無料に!

## アパマンショップ沼津北店

TEL:055-943-5355  
FAX: 055-943-5366

静岡県沼津市大岡 2 6 9 6 - 2  
免許番号: 静岡県知事免許 (7) 第 1 0 7 2 0 号  
所属団体: (公社) 静岡県宅地建物取引業協会 / 東海不動産公正取引協議会  
/ (公財) 日本賃貸住宅管理協会 (ほか)

取引形態  
仲介