

Sha Maison

積水ハウス品質のお部屋を シャーメゾン ショップ Shop

J R 東海道本線

沼津駅 バス16分 徒歩7分

モバイルで見る



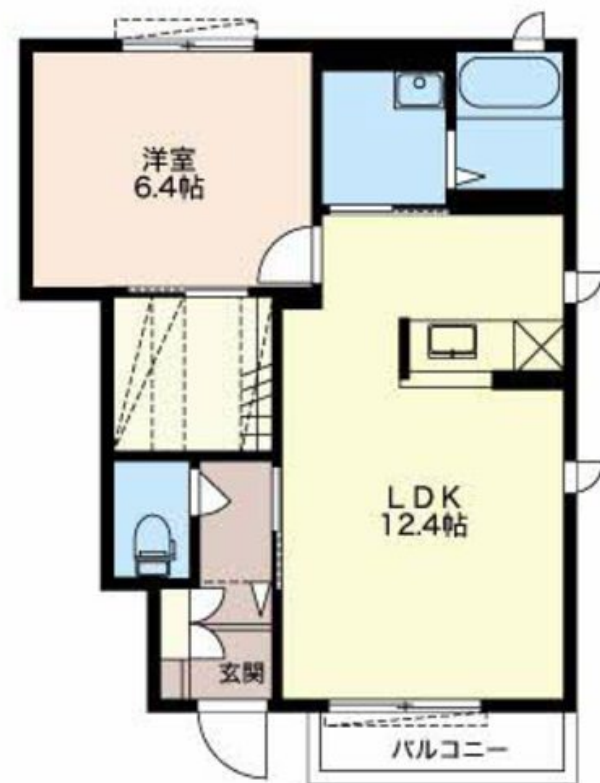
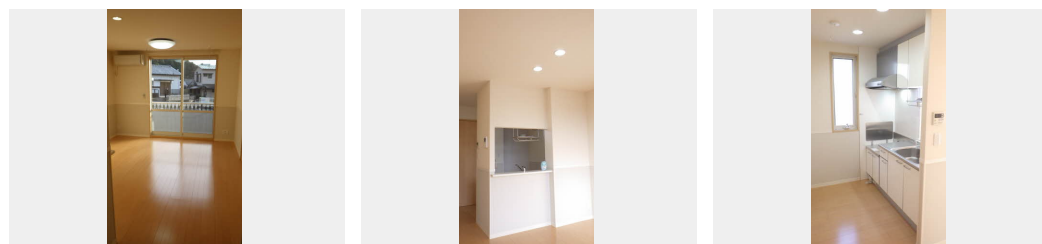
1LDK
アパート

家賃 **49,000 円**

共益費等 3,900 円

敷金 0 円

礼金 49,000 円



積水ハウスの賃貸住宅 シャーメゾン

Sha Maison

この物件の **オススメポイント**

■■■インターネット無料物件です■■■

この物件についている **こだわり設備**

- インターネット 無料(WiFi付)
- TVモニター付き インターホン
- ペット相談可
- 対面キッチン
- 給湯設備
- 追い焚き給湯
- 洗髪洗面台
- 室内物干
- 温水洗浄便座
- エアコン
- WIC・納戸
- 大型収納

駐車場あり/ペット共生設備/地デジ対応(CATV対応)/インターネット無料(Wi-Fi対応)/ペット相談可(室内小型犬)/LGBTQフレンドリー/高齢者対応可/給湯器(追焚機能付)/雨戸/カラーモニター付ドアホン/電話配線有/照明器具/冷蔵庫裏不燃化粧板/洗髪洗面化粧台/玄関鍵(①キー②ロック)/下駄箱/バルコニー/火災警報器(煙感知式)/対面キッチン/給湯箇所(浴室・台所・洗面所)/室内物干し/エアコン/ウォークインクローゼット/トイレ(洗浄機能付便座)/バス・トイレ(セパレート)

物件名	ファミリー香貫 A102号室	間取り	1LDK/洋室6.4 LDK12.4 (帖)
アクセス	J R 東海道本線 沼津駅 バス16分、七面山 バス停 徒歩7分	専有面積 / 向き	46.68㎡ / 南
所在地	静岡県沼津市下香貫林ノ下	築年月 / 構造	2009年8月 / 軽量鉄骨・1階-2階建
ランドマーク	-	入居 / 契約期間	2024年11月下旬 / 2年
		駐車場	有 (別途お問い合わせ下さい)

入居諸条件備考

保証人不要プラン要加入/シャーメゾンライフSUPPORT24 (月額880円税込)にご加入いただきます。/ご入居にかかる諸費用として、鍵交換費用(初回契約時) 16,500円(税込)/ハウスクリーニング費 73,700円(税込)/諸費用1,770円が必要です。/火災保険へのご加入が条件となります。*ご入居中は、借家人賠償責任保険・個人賠償責任保険が付帯された火災保険へのご加入が必要となります。積水ハウス不動産グループでは、万一の事故の際、グループが連携して迅速に対応できる「シャーメゾンライフGUARD」(*)へのご加入を推奨しております。*保険契約の取扱代理店は、積水ハウス不動産中部(株)および積水ハウス不動産パートナーズ(株)となります。/積水ハウス不動産パートナーズの保証人不要プラン『らくらくパートナー』にご加入が必要です。[新規契約時]事務手数料: 33,000円(税込)、[毎月]保証料: 月額賃料等の2%/諸費用及び、契約に要する費用は別途打合せ/更新料: 40,000円

※消費税は10%として計算しています。※掲載されている図面・写真等は、作成方法や撮影方法・時期などにより実際とは異なる場合があります。※家具や車などは、配置のイメージであり、賃貸物件に付属していません(家具家電付き等の表示があるものを除く)。

ポイントがたまる
住んでいるだけでポイントが貯まり、住替え時に家賃が最大3ヶ月分無料に!

アパマンショップ沼津店
TEL:055-964-1711
FAX: 055-964-1712

静岡県沼津市西条町161
免許番号: 静岡県知事免許(7)第10720号
所属団体: (公社)静岡県宅地建物取引業協会/東海不動産公正取引協議会
/(公財)日本賃貸住宅管理協会 (ほか)

取引形態
仲介