

Sha Maison

積水ハウス品質のお部屋を シャーメゾン ショップ Shop

J R 東海道本線

片浜駅 徒歩20分

モバイルで見る



2LDK アパート

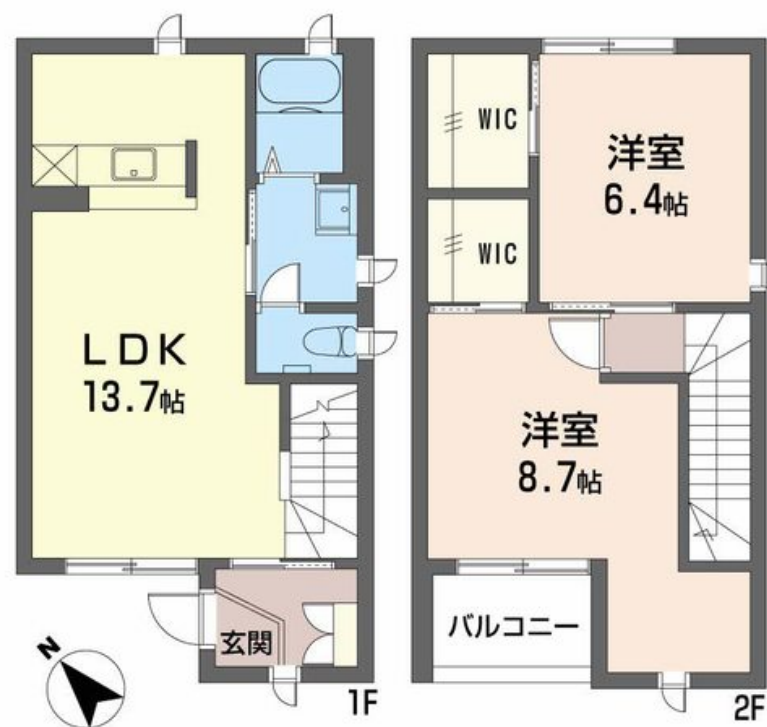
家賃 65,000 円

共益費等 3,900 円

敷金 0 円

礼金 0 円

礼金 0



この物件の
オススメ
ポイント

この物件についている **こだわり設備**



駐車場あり / L G B T Qフレンドリー / 高齢者対応可 / インターネット対応 / 火災警報器 (煙感知式) / 雨戸 / 玄関鍵 (デジタルロック) / 給湯器 (追焚機能付) / 洗髪洗面化粧台 / 下駄箱 / トイレ (洗浄機能付便座) / エアコン / 室内物干し / バス・トイレ (セパレート)

物件名 A-HAUS 0101号室
アクセス J R 東海道本線 片浜駅 徒歩20分
所在地 静岡県沼津市西椎路
ランドマーク -

間取り 2LDK / 洋室8.7 洋室6.4 LDK13.7 (帖)
専有面積 / 向き 69.63㎡ / 南西
築年月 / 構造 2003年6月 / 軽量鉄骨・1階-2階建
入居 / 契約期間 2024年12月中旬 / 2年
駐車場 有 (別途お問い合わせ下さい)

入居諸条件備考

保証人不要プラン要加入 / シャーメゾンライフSUPPORT 24 (月額880円税込) にご加入いただきます。 / ご入居にかかる諸費用として、ハウスクリーニング費 104,500円 (税込) / 諸費用5,420円が必要です。 / 火災保険へのご加入が必要となります。 ※ご入居中は、借家人賠償責任保険・個人賠償責任保険が付帯された火災保険へのご加入が必要となります。 積水ハウス不動産グループでは、万一の事故の際、グループが連携して迅速に対応できる「シャーメゾンライフGUARD」(*)へのご加入を推奨しております。 *保険契約の取扱代理店は、積水ハウス不動産中部 (株) および積水ハウス不動産パートナーズ (株) となります。 / 積水ハウス不動産パートナーズの保証人不要プラン『らくらくパートナー』 にご加入が必要です。 [新規契約時] 事務手数料 : 33,000円 (税込)、 [毎月] 保証料 : 月額賃料等の2% / 諸費用及び、契約に要する費用は別途打合せ / 更新料 : 40,000円

※消費税は10%として計算しています。 ※掲載されている図面・写真等は、作成方法や撮影方法・時期などにより実際とは異なる場合があります。 ※家具や車などは、配置のイメージであり、賃貸物件に付属していません (家具家電付き等の表示があるものを除く)。

ポイントがたまる
住んでいるだけでポイントが貯まり、
住替え時に家賃が最大3ヶ月分無料に!

株式会社ミニミニ静岡 沼津店

TEL:055-926-0032
FAX: 055-926-0031

静岡県沼津市高島町6番13号沼津駅北口ビル1階
免許番号: 静岡県知事免許 (2) 第14056号

取引形態
仲介