

Sha Maison

積水ハウス品質のお部屋を シャーメゾン ショップ Shop

遠州鉄道

美蘭中央公園駅 徒歩11分

モバイルで見る



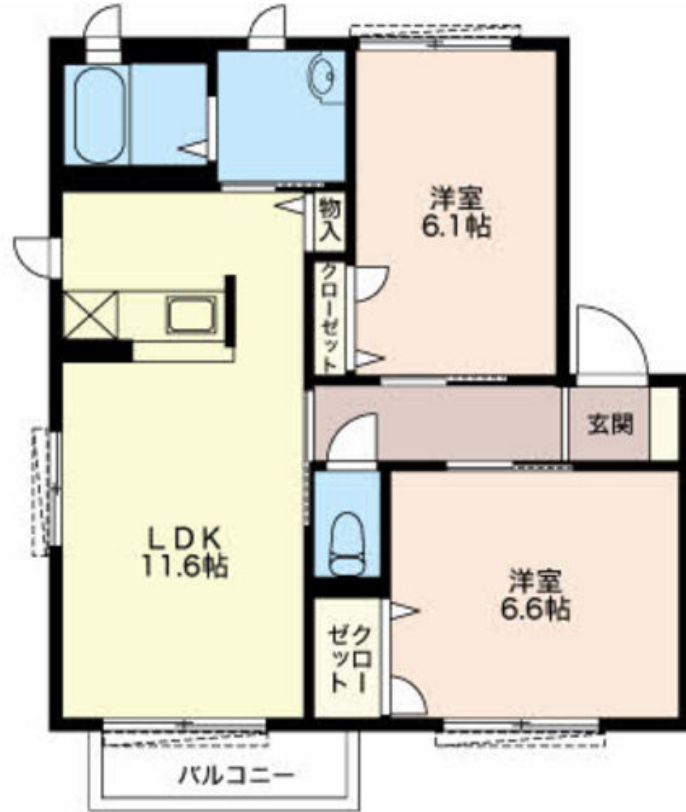
2LDK
アパート

家賃 **58,000 円**

共益費等 3,900 円

敷金 10,000 円

礼金 58,000 円



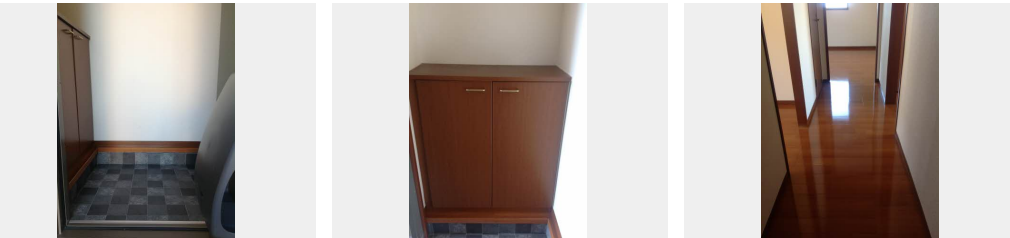
この物件の
オススメ
ポイント

【駅】美蘭中央公園駅まで徒歩11分 【買い物】ウェルシア 浜松浜北店まで徒歩6分(440M) シャワートイレ・エアコン・対面キッチン・追い焚き給湯器付き☆

この物件についている **こだわり設備**

- インターネット 無料(WiFi付)
- TVモニター付き インターホン
- 対面キッチン
- 給湯設備
- 追い焚き給湯
- 洗髪洗面台
- 温水洗浄便座
- エアコン
- フローリング付

駐車場あり/MAST-BB(LAN)/地デジ対応(アンテナ対応)/LGBTQフレンドリー/高齢者対応可/インターネット無料(Wi-Fi対応)/下駄箱/エアコン/化粧幕板/フローリング/給湯器(追焚機能付)/バルコニー/洗髪洗面化粧台/カラーモニタードアホン/トイレ(暖房洗浄便座)/対面キッチン



積水ハウスの賃貸住宅 シャーメゾン
Sha Maison

物件名	サンブライトハイム 0102号室	間取り	2LDK/洋室6.1 洋室6.6 LDK11.6(帖)
アクセス	遠州鉄道 美蘭中央公園駅 徒歩11分	専有面積/向き	54.81㎡/南
所在地	静岡県浜松市浜名区西美蘭	築年月/構造	2005年5月/軽量鉄骨・1階-2階建
ランドマーク	●くすのき保育園/距離210m	入居/契約期間	即時/2年
		駐車場	有(別途お問い合わせ下さい)

入居諸条件備考

保証人不要プラン要加入/シャーメゾンライフSUPPORT24(月額880円税込)にご加入いただきます。/ご入居にかかる諸費用として、鍵交換費用(初回契約時)14,300円(税込)/ハウスクリーニング費78,100円(税込)/諸費用550円が必要です。/火災保険へのご加入が条件となります。*ご入居中は、借家人賠償責任保険・個人賠償責任保険が付帯された火災保険へのご加入が必要となります。積水ハウス不動産グループでは、万一の事故の際、グループが連携して迅速に対応できる「シャーメゾンライフGUARD」(*)へのご加入を推奨しております。*保険契約の取扱代理店は、積水ハウス不動産中部(株)および積水ハウス不動産パートナーズ(株)となります。/積水ハウス不動産パートナーズの保証人不要プラン『らくらくパートナー』に加入が必要です。[新規契約時]事務手数料:33,000円(税込)、[毎月]保証料:月額賃料等の2%/諸費用及び、契約に要する費用は別途打合せ/更新料:40,000円

※消費税は10%として計算しています。※掲載されている図面・写真等は、作成方法や撮影方法・時期などにより実際とは異なる場合があります。※家具や車などは、配置のイメージであり、賃貸物件に付属していません(家具家電付き等の表示があるものを除く)。

ポイントがたまる
住んでいるだけでポイントが貯まり、
住替え時に家賃が最大3ヶ月分無料に!

きべ企画株式会社
TEL:053-584-6671
FAX: 053-584-6672

静岡県浜松市浜名区貴布祢676-5
免許番号:静岡県知事免許(5)第12270号
所属団体:(公社)静岡県宅地建物取引業協会/東海不動産公正取引協議会

取引形態
仲介