

Sha Maison

積水ハウス品質のお部屋を シャーメゾン ショップ Shop

J R 東海道本線

浜松駅 バス25分 徒歩3分

📱 モバイルで見る



2LDK
アパート

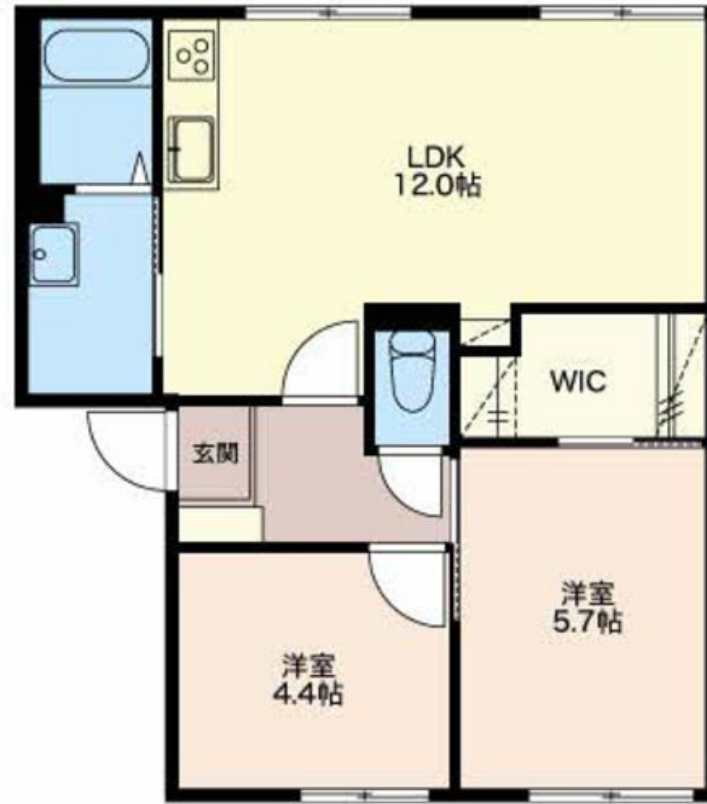
家賃 **52,000 円**

共益費等 **3,900 円**

敷金 **0 円**

礼金 **0 円**

礼金 **0**



この物件の
オススメ
ポイント

【遠鉄バス：南平東停】徒歩3分☆【コンビニ：ミニストップ 浜松入野町店】約400m！西区入野町にあるファミリー向けシャーメゾンです♪リノベーション物件♪（2021年2月・間取改装3D・・・）

この物件についている **こだわり設備**

- リノベーション
- TVモニター付きインターホン
- 給湯設備
- 追い焚き給湯
- 洗髪洗面台
- 室内物干
- 温水洗浄便座
- エアコン

駐車場あり / LGBTQフレンドリー / 高齢者対応可 / 洗髪洗面化粧台 / エアコン / バルコニー / トイレ（洗浄機能付便座） / カラーモニター付ドアホン / システムキッチン / 室内物干し / 給湯器（追焚機能付） / アクセントクロス / リノベーション



物件名	ノーウェッジアンウッド B103号室	間取り	2LDK / 洋室5.7 洋室4.4 LDK12 (帖)
アクセス	J R 東海道本線 浜松駅 バス25分、南平東停 バス停 徒歩3分	専有面積 / 向き	50.54㎡ / 南
所在地	静岡県浜松市中央区入野町	築年月 / 構造	1993年1月 / 軽量鉄骨・1階-2階建
ランドマーク	●入野中学校 / 距離880m	入居 / 契約期間	即時 / 2年
		駐車場	有（別途お問い合わせ下さい）

入居諸条件備考

内覧・契約については、貸主の指定する仲介業者を介して行いますので、所定の仲介手数料が必要となります。
 / 保証人不要プラン要加入 / シャーメゾンライフSUPPORT 24（月額880円税込）にご加入いただきます。
 / ご入居にかかる諸費用として、鍵交換費用（初回契約時）14,300円（税込） / ハウスクリーニング費78,100円（税込）が必要です。
 / 火災保険への加入が条件となります。*ご入居中は、借家人賠償責任保険・個人賠償責任保険が付帯された火災保険への加入が必要となります。積水ハウス不動産グループでは、万一の事故の際、グループが連携して迅速に対応できる「シャーメゾンライフGUARD」(*)へのご加入を推奨しております。
 *保険契約の取扱代理店は、積水ハウス不動産中部（株）および積水ハウス不動産パートナーズ（株）となります。
 / 積水ハウス不動産パートナーズの保証人不要プラン『らくらくパートナー』に加入が必要です。
 【新規契約時】事務手数料：33,000円（税込）、【毎月】保証料：月額賃料等の2% / リノベーション2021年02月 3DK → 2LDKへ改装、キッチン交換 / 諸費用及び、契約に要する費用は別途打合せ / 更新料：40,000円

※消費税は10%として計算しています。※掲載されている図面・写真等は、作成方法や撮影方法・時期などにより実際とは異なる場合があります。※家具や車などは、配置のイメージであり、賃貸物件に付属しておりません（家具家電付き等の表示があるものを除く）。

ポイントがたまる
住んでいるだけでポイントが貯まり、住替え時に家賃が最大3ヶ月分無料に!

積水ハウス不動産中部株式会社浜松賃貸営業所

TEL:0570-033-213
FAX: 053-458-2537

静岡県浜松市中央区板屋町600大協板屋町ビル1階
免許番号：***
所属団体：東海不動産公正取引協議会 / (公財) 日本賃貸住宅管理協会

取引形態
貸主