

# Sha Maison

積水ハウス品質のお部屋を シャーメゾン ショップ Shop

遠州鉄道

曳馬駅 徒歩8分

📱 モバイルで見る



**2LDK**  
マンション

家賃 **127,000 円**

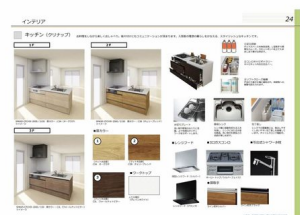
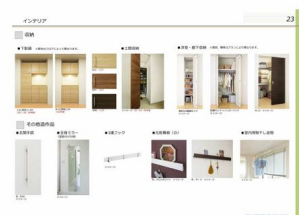
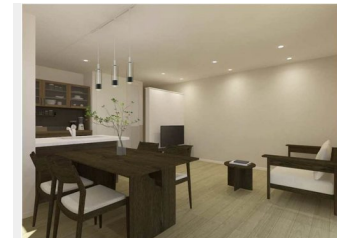
共益費等 8,000 円

敷金 10,000 円

礼金 254,000 円



完成予想図



積水ハウスの賃貸住宅 シャーメゾン

Sha Maison

この物件の  
オススメ  
ポイント

この物件についている **こだわり設備**

- シャーメゾン セレクション
- ZEH
- インターネット 無料(WiFi付)
- 屋内共用廊下 タイプ
- 宅配BOX
- IOT対応
- シャーメゾン ガーデンス
- 太陽光発電
- TVモニター付き インターホン
- 高遮音床 システム
- 耐震等級3
- オートロック

駐車場あり/インターネット無料 (Wi-Fi対応) /ペット共生設備 / IOT対応 /エレベーター /オートロック・自動ドア/防犯カメラ/宅配BOX /高遮音床システム「SHAI DD55」 /駐輪場/シャーメゾンガーデンス/ゴミ集積場 (敷地内) /LGBTQフレンドリー/耐震等級3 /ZEH (ネット・ゼロ・エネルギー・ハウス) /太陽光発電/ホテルライク/エアコン/エアコン (2台設置) /システムキッチン/グリル付きコンロ/給湯器 (追焚機能付) /エコジョーズ/ユニットバス 1418 /浴室乾燥機/ウォークインクローゼット/土間収納/トイレ (洗浄機能付便座) /モニタ付

物件名	Feliseed 0305号室	間取り	2LDK/洋室6.8 洋室5.5 LDK17.1 (帖)
アクセス	遠州鉄道 曳馬駅 徒歩8分	専有面積 / 向き	72.82㎡ / 南
所在地	静岡県浜松市中央区十軒町	築年月 / 構造	2025年3月 / 重量鉄骨・3階-3階建
ランドマーク	-	入居 / 契約期間	2025年3月中旬 / 2年
		駐車場	有 (別途お問い合わせ下さい)

入居諸条件備考

内覧・契約については、貸主の指定する仲介業者を介して行いますので、所定の仲介手数料が必要となります。  
 /保証人不要プラン要加入/シャーメゾンライフSUPPORT 24 (月額880円税込) にご加入いただきます。  
 /ご入居にかかる諸費用として、スマートロック設定費用16,500円(税込) /ハウスクリーニング費141,900円(税込) が必要です。  
 /火災保険へのご加入が条件となります。\*ご入居中は、借家人賠償責任保険・個人賠償責任保険が付帯された火災保険へのご加入が必要となります。積水ハウス不動産グループでは、万一の事故の際、グループが連携して迅速に対応できる「シャーメゾンライフGUARD」(\*)へのご加入を推奨しております。  
 \*保険契約の取扱代理店は、積水ハウス不動産中部 (株) および積水ハウス不動産パートナーズ (株) となります。  
 /積水ハウス不動産パートナーズの保証人不要プラン『らくらくパートナー』に加入が必要です。  
 【新規契約時】事務手数料: 33,000円(税込)、【毎月】保証料: 月額賃料等の2% / 諸費用及び、契約に要する費用は別途打合せ/更新料: 100,000円

※消費税は10%として計算しています。※掲載されている図面・写真等は、作成方法や撮影方法・時期などにより実際とは異なる場合があります。※家具や車などは、配置のイメージであり、賃貸物件に付属していません (家具家電付き等の表示があるものを除く)。

**ポイントがたまる**  
住んでいるだけでポイントが貯まり、住替え時に家賃が最大3ヶ月分無料に!

積水ハウス不動産中部株式会社浜松賃貸営業所  
TEL:0570-033-213  
FAX: 053-458-2537

静岡県浜松市中央区板屋町600大協板屋町ビル1階  
免許番号: \*\*\*  
所属団体: 東海不動産公正取引協議会 / (公財) 日本賃貸住宅管理協会

取引形態  
貸主