

Sha Maison

積水ハウス品質のお部屋を シャーメゾン ショップ Shop

遠州鉄道

助信駅 徒歩7分

モバイルで見る



3LDK
マンション

家賃 **160,000 円**

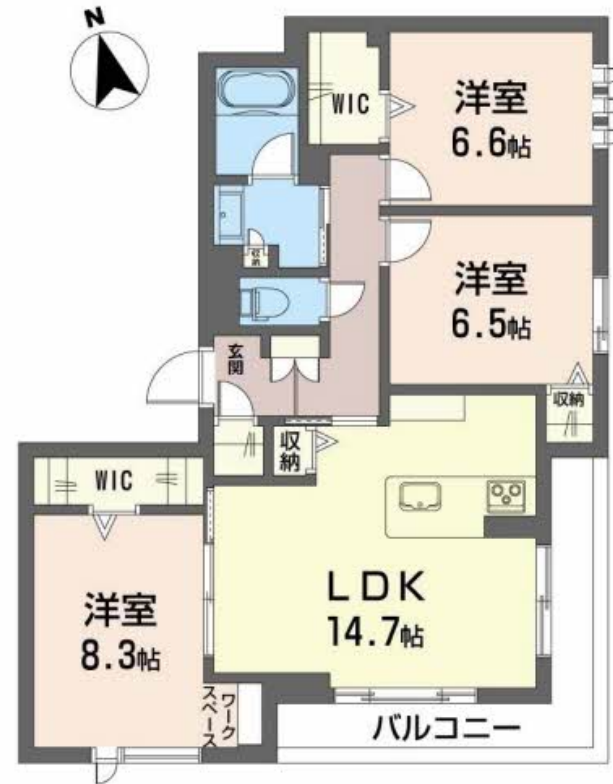
共益費等 9,000 円

敷金 10,000 円

礼金 320,000 円



完成予想図



この物件の
オススメ
ポイント

新築2LDK。／積水ハウスの賃貸住宅「シャーメゾン」です
♪／ご不在時にも便利！宅配ボックスあり♪

この物件についている こだわり設備

- シャーメゾン セレクション
- 屋内共用廊下タイプ
- 高遮音床システム
- シャーメゾン ZEH
- 宅配BOX
- ワークスペース
- 太陽光発電
- 耐震等級3
- インターネット無料(WiFi付)
- IOT対応
- TVモニター付きインターホン
- オートロック

駐車場あり／インターネット無料(Wi-Fi対応)／ペット共生設備／IOT対応／エレベーター
／オートロック・自動ドア／防犯カメラ／宅配BOX／高遮音床システム「SHAI DD55」／駐輪場
／ゴミ集積場(敷地内)／耐震等級3／ZEH(ネット・ゼロ・エネルギー・ハウス)／太陽光発電／ホテルライク
／エアコン／エアコン(2台設置)／システムキッチン／IHクッキングヒーター／給湯器(追焚機能付)
／エコジョーズ／ユニットバス1418／浴室乾燥機／ワークスペース／ウォークインクローゼット
／土間収納／トイレ(洗浄機能付便座)／カラーモニター付ドアホン／洗髪洗面化粧台／室内物干し／



積水ハウスの賃貸住宅 シャーメゾン

Sha Maison

物件名 モントレゾール プライムメゾン 0201号室

アクセス 遠州鉄道 助信駅 徒歩7分

所在地 静岡県浜松市中央区助信町

ランドマーク ●助信駅／距離510m

間取り 3LDK／洋室8.3 洋室6.6 洋室6.5 LDK14.7(帖)

専有面積 / 向き 84.23㎡ / 南

築年月 / 構造 2025年1月 / 重量鉄骨・2階-3階建

入居 / 契約期間 2025年2月上旬 / 2年

駐車場 有(別途お問い合わせ下さい)

入居諸条件備考

保証人不要プラン要加入／シャーメゾンライフSUPPORT24(月額880円税込)にご加入いただきます。
／ご入居にかかる諸費用として、スマートロック設定費用16,500円(税込)が必要です。／火災保険へのご加入
が条件となります。＊ご入居中は、借家人賠償責任保険・個人賠償責任保険が付帯された火災保険へのご加入が
必要となります。積水ハウス不動産グループでは、万一の事故の際、グループが連携して迅速に対応できる「シャ
ーメゾンライフGUARD」(*)へのご加入を推奨しております。＊保険契約の取扱代理店は、積水ハウス不動産
中部(株)および積水ハウス不動産パートナーズ(株)となります。／積水ハウス不動産パートナーズの保証人
不要プラン『らくらくパートナー』に加入が必要です。【新規契約時】事務手数料:33,000円(税込)、
【毎月】保証料:月額賃料等の2%／諸費用及び、契約に要する費用は別途打合せ／顔認証・次世代IOT県内初
採用25年春新築シャーメゾンオープン!／無料WiFiインターネット／IOT対応・スマートロック／ペット
可／更新料:100,000円

※消費税は10%として計算しています。※掲載されている図面・写真等は、作成方法や撮影方法・時期などにより実際とは異なる場合があります。＊家具や車などは、配置のイメージであり、賃貸物件に付属していません(家具家電付き等の表示があるものを除く)。

No.4300739

ポイントがたまる
住んでいるだけでポイントが貯まり、
住替え時に家賃が最大3ヶ月分無料に!

積水ハウス不動産中部株式会社浜松賃貸営業所

TEL:0570-033-213

FAX: 053-458-2537

静岡県浜松市中央区板屋町600大協板屋町ビル1階

免許番号:***

所属団体: 東海不動産公正取引協議会 / (公財) 日本賃貸住宅管理協会

取引形態
仲介