

Sha Maison

積水ハウス品質のお部屋を シャーメゾン ショップ Shop

遠州鉄道

助信駅 徒歩7分

モバイルで見る



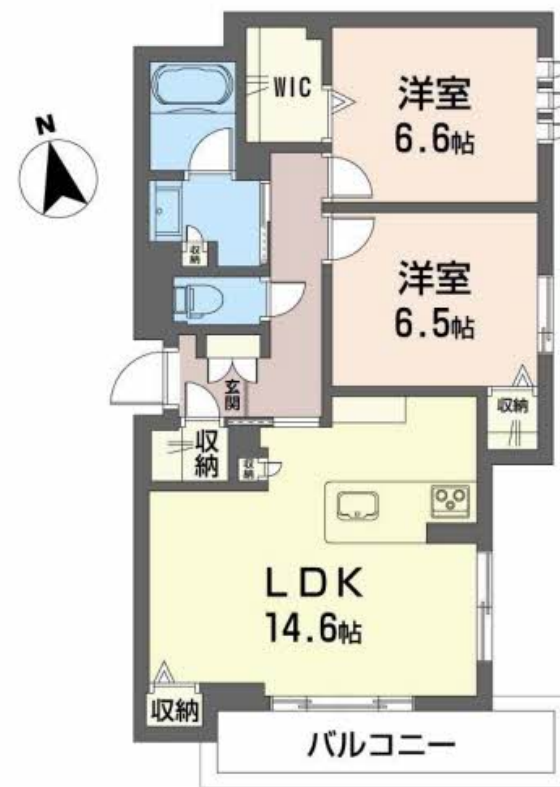
2LDK
マンション

家賃 **141,000 円**

共益費等 8,000 円

敷金 10,000 円

礼金 282,000 円



この物件の
オススメ
ポイント

新築2LDK。/積水ハウスの賃貸住宅「シャーメゾン」です
♪/ご不在時にも便利！宅配ボックスあり♪

この物件についている **こだわり設備**

- シャーメゾン セレクション
- 屋内共用廊下タイプ
- 高遮音床システム
- シャーメゾン ZEH
- 宅配BOX
- 太陽光発電
- 耐震等級3
- インターネット無料(WiFi付)
- IOT対応
- TVモニター付きインターホン
- オートロック
- 防犯カメラ

駐車場あり/インターネット無料(Wi-Fi対応)/ペット共生設備/IOT対応/エレベーター/オートロック・自動ドア/防犯カメラ/宅配BOX/高遮音床システム「SHAI DD55」/駐輪場/ゴミ集積場(敷地内)/耐震等級3/ZEH(ネット・ゼロ・エネルギー・ハウス)/太陽光発電/ホテルライク/エアコン/エアコン(2台設置)/システムキッチン/IHクッキングヒーター/給湯器(追焚機能付)/エコジョーズ/ユニットバス1418/浴室乾燥機/ウォークインクローゼット/土間収納/トイレ(洗浄機能付便座)/カラーモニター付ドアホン/洗髪洗面化粧台/室内物干し/照明器具/断熱複



積水ハウスの賃貸住宅 シャーメゾン
Sha Maison

物件名	モントレゾール プライムメゾン 0101号室	間取り	2LDK/洋室6.6 洋室6.5 LDK14.6(帖)
アクセス	遠州鉄道 助信駅 徒歩7分	専有面積 / 向き	67.83㎡ / 南
所在地	静岡県浜松市中央区助信町	築年月 / 構造	2025年1月 / 重量鉄骨・1階-3階建
ランドマーク	●助信駅/距離510m	入居 / 契約期間	2025年2月上旬 / 2年
		駐車場	有(別途お問い合わせ下さい)

入居諸条件備考

保証人不要プラン要加入/シャーメゾンライフSUPPORT24(月額880円税込)にご加入いただきます。/ご入居にかかる諸費用として、スマートロック設定費用16,500円(税込)が必要です。/火災保険へのご加入が条件となります。*ご入居中は、借家人賠償責任保険・個人賠償責任保険が付帯された火災保険へのご加入が必要となります。積水ハウス不動産グループでは、万一の事故の際、グループが連携して迅速に対応できる「シャーメゾンライフGUARD」(*)へのご加入を推奨しております。*保険契約の取扱代理店は、積水ハウス不動産中部(株)および積水ハウス不動産パートナーズ(株)となります。/積水ハウス不動産パートナーズの保証人不要プラン『らくらくパートナー』に加入が必要です。[新規契約時]事務手数料:33,000円(税込)、[毎月]保証料:月額賃料等の2%/諸費用及び、契約に要する費用は別途打合せ/顔認証・次世代IOT県内初採用25年春新築シャーメゾンオープン!/無料WiFiインターネット/IOT対応・スマートロック/ペット可/更新料:100,000円

※消費税は10%として計算しています。※掲載されている図面・写真等は、作成方法や撮影方法・時期などにより実際とは異なる場合があります。※家具や車などは、配置のイメージであり、賃貸物件に付属していません(家具家電付き等の表示があるものを除く)。

ポイントがたまる
住んでいるだけでポイントが貯まり、
住替え時に家賃が最大3ヶ月分無料に!

積水ハウス不動産中部株式会社浜松賃貸営業所
TEL:0570-033-213
FAX: 053-458-2537

静岡県浜松市中央区板屋町600大協板屋町ビル1階
免許番号:***
所属団体: 東海不動産公正取引協議会 / (公財) 日本賃貸住宅管理協会

取引形態
仲介