

Sha Maison

積水ハウス品質のお部屋を シャーメゾン ショップ Shop

J R 東海道本線

浜松駅 バス12分 徒歩4分

📱 モバイルで見る



2LDK
アパート

家賃 **62,000 円**

共益費等 3,900 円

敷金 10,000 円

礼金 62,000 円

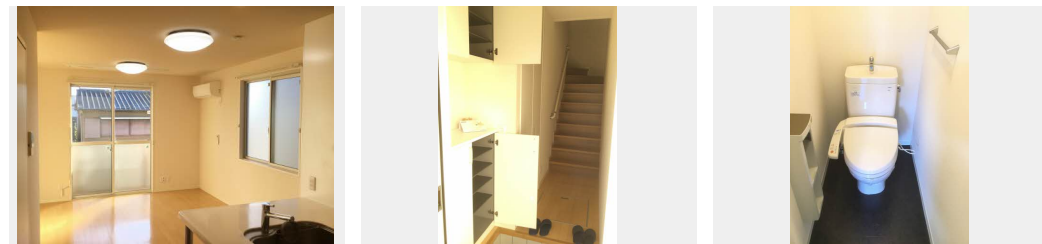


この物件の
オススメ
ポイント

【バス停】春日町停まで徒歩4分 【買い物】西友 上浅田店
まで徒歩12分(960M) 【学校】浅間小学校
(400M) 江西中学校(400M) 【Wi-Fi無料使い放
題】浴室暖房乾燥機・ウォ・・・

この物件についている **こだわり設備**

- インターネット 無料(WiFi付)
- TVモニター付き インターホン
- 防犯ガラス
- 給湯設備
- 追い焚き給湯
- 浴室乾燥機
- 洗髪洗面台
- 室内物干
- 温水洗浄便座
- エアコン
- フローリング付
- WIC・納戸



積水ハウスの賃貸住宅 シャーメゾン

Sha Maison

駐車場あり/地デジ対応(CATV対応)/インターネット無料(Wi-Fi対応)/LGBTQフレンドリー/高齢者対応可/火災警報器(煙感知式)/洗髪洗面化粧台/トイレ(洗浄機能付便座)/玄関鍵(ディンプルキー)/マルチメディア配線有/浴室乾燥機(暖房乾燥)/玄関鍵(①キー②ロック)/雨戸/防犯ガラス/カラーモニター付ドアホン/マルチメディア配管有/冷蔵庫裏不燃化粧板/シャワー/バルコニー/照明器具/給湯器(追焚機能付)/エアコン/フローリング/化粧幕板/室内物干し/エアコン(2台設置)/ウォークインクローゼット/スライディングスクリーン/アクセント

物件名 サニーⅡ 0201号室

アクセス J R 東海道本線 浜松駅 バス12分、春日町 バス停 徒歩4分

所在地 静岡県浜松市中央区神田町

ランドマーク ●浅間小学校/距離400m

間取り 2LDK/洋室6.4 洋室6.4 LDK11.7 WIC1.3 (帖)

専有面積 / 向き 62.6㎡ / 南

築年月 / 構造 2008年2月 / 軽量鉄骨・2階-2階建

入居 / 契約期間 2024年9月下旬 / 2年

駐車場 有 (別途お問い合わせ下さい)

入居諸条件備考

保証人不要プラン要加入/シャーメゾンライフSUPPORT24(月額880円税込)にご加入いただきます。/ご入居にかかる諸費用として、鍵交換費用(初回契約時)16,500円(税込)/ハウスクリーニング費99,000円(税込)/諸費用1,050円が必要です。/火災保険へのご加入が条件となります。*ご入居中は、借家人賠償責任保険・個人賠償責任保険が付帯された火災保険へのご加入が必要となります。積水ハウス不動産グループでは、万一の事故の際、グループが連携して迅速に対応できる「シャーメゾンライフGUARD」(*)へのご加入を推奨しております。*保険契約の取扱代理店は、積水ハウス不動産中部(株)および積水ハウス不動産パートナーズ(株)となります。/積水ハウス不動産パートナーズの保証人不要プラン『らくらくパートナー』にご加入が必要です。[新規契約時]事務手数料:33,000円(税込)、[毎月]保証料:月額賃料等の2%/諸費用及び、契約に要する費用は別途打合せ/更新料:40,000円

※消費税は10%として計算しています。※掲載されている図面・写真等は、作成方法や撮影方法・時期などにより実際とは異なる場合があります。※家具や車などは、配置のイメージであり、賃貸物件に付属していません(家具家電付き等の表示があるものを除く)。

ポイントがたまる
住んでいるだけでポイントが貯まり、
住替え時に家賃が最大3ヶ月分無料に!

エイブルネットワーク浜松駅前店

TEL:053-451-3636
FAX: 053-451-3639

静岡県浜松市中央区東田町36-9
免許番号: 静岡県知事免許(5)第12268号
所属団体: (公社)静岡県宅地建物取引業協会/東海不動産公正取引協議会

取引形態
仲介