

Sha Maison

積水ハウス品質のお部屋を シャーメゾン ショップ Shop

J R 東海道本線

清水駅 バス5分 徒歩3分

モバイルで見る



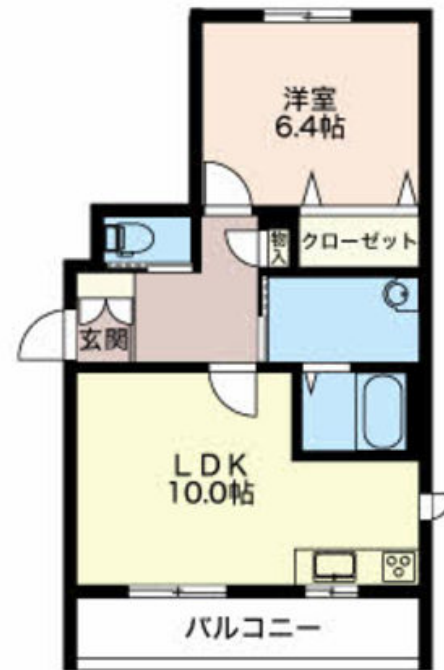
1LDK
マンション

家賃 **62,000 円**

共益費等 5,200 円

敷金 0 円

礼金 1 ヶ月



積水ハウスの賃貸住宅 シャーメゾン

Sha Maison

この物件の
オススメ
ポイント

CATVインターネット利用可♪積水ハウスの賃貸住宅「シャーメゾン」です！

この物件についている こだわり設備

- しゃ熱断熱 複層ガラス
- TVモニター付き インターホン
- オートロック
- 給湯設備
- 追い焚き給湯
- 浴室乾燥機
- 洗髪洗面台
- 温水洗浄便座

駐車場あり/受水槽(共用)/オートロック・自動ドア/階段灯/ゴミ集積場(敷地内)/駐輪場(屋根付き)/造園・植栽/外周フェンス/外灯/駐車場舗装白線引/地デジ対応(CATV対応)/インターネット対応(CATV)/LGBTQフレンドリー/高齢者対応可/モニター付ドアホン/電話配管有/給湯器(追焚機能付)/シャワー/浴室乾燥機/洗髪洗面化粧台/トイレ(洗浄機能付便座)/しゃ熱断熱複層ガラス/下駄箱/バルコニー/照明器具

物件名	メゾン・ド・リッツ式番館 B101号室	間取り	1LDK/洋室6.4 LDK10(帖)
アクセス	J R 東海道本線 清水駅 バス5分、秋葉前 バス停 徒歩3分	専有面積 / 向き	43.0㎡ / 南
所在地	静岡県静岡市清水区矢倉町	築年月 / 構造	2011年5月 / 重量鉄骨・1階-3階建
ランドマーク	●矢倉神社 / 距離80m	入居 / 契約期間	2025年2月中旬 / 2年
		駐車場	有(別途お問い合わせ下さい)

入居諸条件備考

保証人不要プラン要加入/シャーメゾンライフSUPPORT24(月額1,320円税込)にご加入いただきます。/ご入居にかかる諸費用として、鍵交換費用(初回契約時)16,500円(税込)/ハウスクリーニング費68,200円(税込)/諸費用3,200円が必要です。/火災保険への加入が条件となります。*ご入居中は、借家人賠償責任保険・個人賠償責任保険が付帯された火災保険への加入が必要となります。積水ハウス不動産グループでは、万一の事故の際、グループが連携して迅速に対応できる「シャーメゾンライフGUARD」(*)への加入を推奨しております。*保険契約の取扱代理店は、積水ハウス不動産中部(株)および積水ハウス不動産パートナーズ(株)となります。/積水ハウス不動産パートナーズの保証人不要プラン『らくらくパートナー』に加入が必要です。[新規契約時]事務手数料:33,000円(税込)、[毎月]保証料:月額賃料等の2%/諸費用及びその他契約費用は別途打合せ/更新料:40,000円

No.2988008

※消費税は10%として計算しています。※掲載されている図面・写真等は、作成方法や撮影方法・時期などにより実際とは異なる場合があります。※家具や車などは、配置のイメージであり、賃貸物件に付属していません(家具家電付き等の表示があるものを除く)。

ポイントがたまる
住んでいるだけでポイントが貯まり、
住替え時に家賃が最大3ヶ月分無料に!

エイブルネットワーク清水店

TEL:054-361-3133

FAX: 054-361-3134

静岡県静岡市清水区辻1丁目2番地1号えじりあ 1F

免許番号: 国土交通大臣免許(5)第6928号

所属団体: (公社)静岡県宅地建物取引業協会/東海不動産公正取引協議会

/ (公財) 日本賃貸住宅管理協会

取引形態
仲介