

Sha Maison

積水ハウス品質のお部屋を シャーメゾン ショップ Shop

J R 東海道本線

清水駅 バス9分 徒歩4分

モバイルで見る



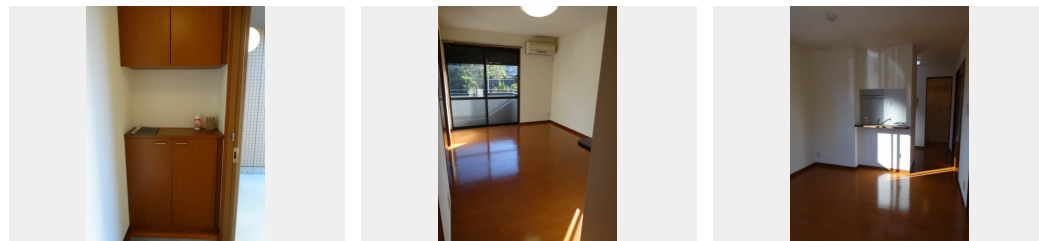
2LDK
アパート

家賃 72,000 円

共益費等 3,900 円

敷金 0 円

礼金 1 ヶ月



積水ハウスの賃貸住宅 シャーメゾン

Sha Maison

この物件の
オススメ
ポイント

フードマーケットマム清水上店 700m 徒歩 9分 ♪ 積水ハウスの賃貸住宅「シャーメゾン」です！

この物件についている **こだわり設備**

駐車場あり / 地デジ対応 (アンテナ対応) / LGBTQフレンドリー / 高齢者対応可

物件名 PALOS 上清水 0203号室

アクセス J R 東海道本線 清水駅 バス9分、八分団前 バス停 徒歩4分

所在地 静岡県静岡市清水区上清水町

ランドマーク ● 清水市立清水中央図書館 / 距離230m

間取り 2LDK / 洋室5.4 洋室6.4 LDK11.4 (帖)

専有面積 / 向き 54.07㎡ / 南

築年月 / 構造 2005年2月 / 軽量鉄骨・2階-2階建

入居 / 契約期間 2025年1月下旬 / 2年

駐車場 有 (別途お問い合わせ下さい)

入居諸条件備考

保証人不要プラン要加入 / シャーメゾンライフSUPPORT 24 (月額880円税込) にご加入いただきます。 / ご入居にかかる諸費用として、鍵交換費用 (初回契約時) 14,300円 (税込) / ハウスクリーニング費 78,100円 (税込) / 諸費用800円が必要です。 / 火災保険へのご加入が条件となります。 ※ご入居中は、借家人賠償責任保険・個人賠償責任保険が付帯された火災保険へのご加入が必要となります。 積水ハウス不動産グループでは、万一の事故の際、グループが連携して迅速に対応できる「シャーメゾンライフGUARD」(*) へのご加入を推奨しております。 *保険契約の取扱代理店は、積水ハウス不動産中部 (株) および積水ハウス不動産パートナーズ (株) となります。 / 積水ハウス不動産パートナーズの保証人不要プラン『らくらくパートナー』に加入が必要です。 [新規契約時] 事務手数料: 33,000円 (税込)、 [毎月] 保証料: 月額賃料等の2% / 諸費用及び、契約に要する費用は別途打合せ / 更新料: 新賃料の1ヶ月分

※消費税は10%として計算しています。 ※掲載されている図面・写真等は、作成方法や撮影方法・時期などにより実際とは異なる場合があります。 ※家具や車などは、配置のイメージであり、賃貸物件に付属していません (家具家電付き等の表示があるものを除く)。

ポイントがたまる
住んでいるだけでポイントが貯まり、
住替え時に家賃が最大3ヶ月分無料に!

株式会社ミニミニ静岡 清水店

TEL:054-363-3200
FAX: 054-363-3205

静岡県静岡市清水区本郷町2-2
免許番号: 静岡県知事免許 (2) 第14056号

取引形態
仲介