

Sha Maison

積水ハウス品質のお部屋を シャーメゾン ショップ Shop

静鉄静岡清水線

御門台駅 徒歩3分

モバイルで見る



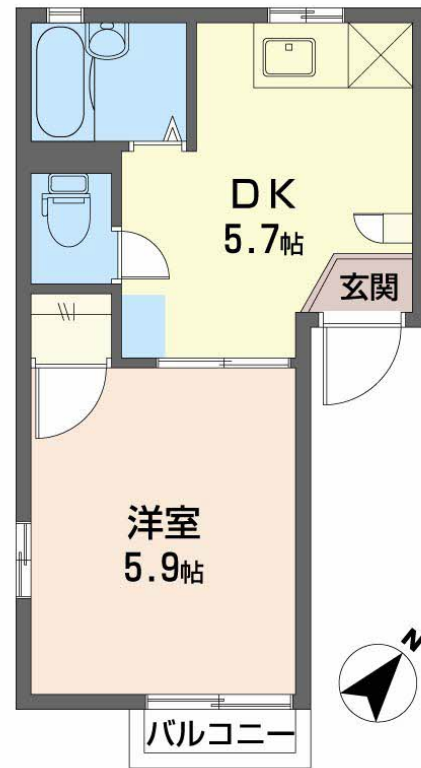
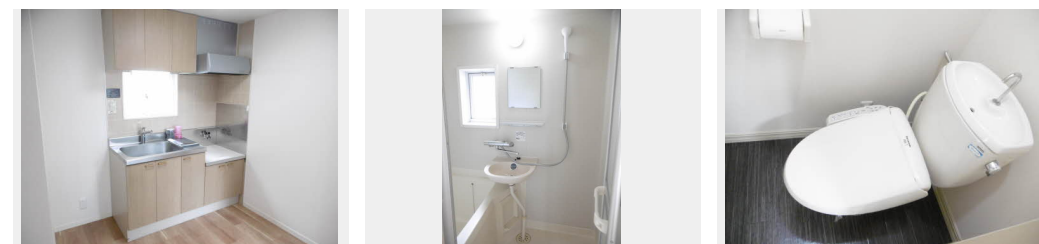
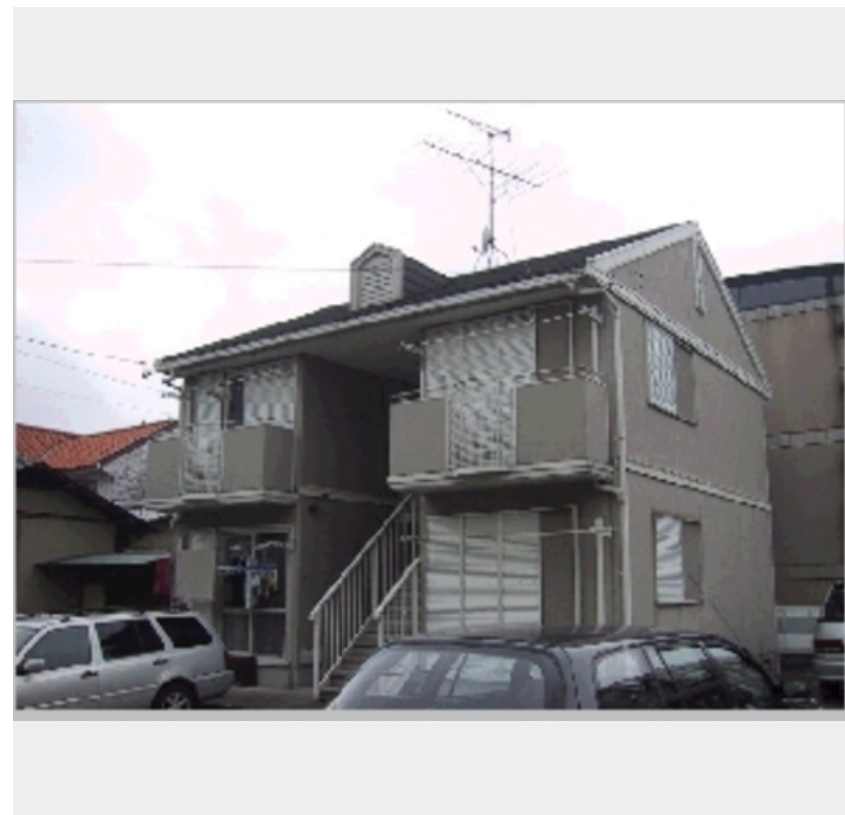
1DK
アパート

家賃 **45,000 円**

共益費等 **3,900 円**

敷金 **0 円**

礼金 **1 ヶ月**



積水ハウスの賃貸住宅 シャーメゾン

Sha Maison

この物件の
オススメ
ポイント

静岡鉄道静岡清水線 御門台駅350m徒歩5分♪積水ハウスの賃貸住宅「シャーメゾン」です！

この物件についている **こだわり設備**

- TVモニター付きインターホン
- 温水洗浄便座
- エアコン

地デジ対応（アンテナ対応）／LGBTQフレンドリー／高齢者対応可／エアコン／カラーモニタ付ドアホン／トイレ（洗浄機能付便座）／バス・トイレ（セパレート）

物件名	藤ハイツ 0101号室	間取り	1DK／洋室5.9 DK5.7 (帖)
アクセス	静鉄静岡清水線 御門台駅 徒歩3分	専有面積 / 向き	23.36㎡ / 南東
所在地	静岡県静岡市清水区草薙一里山	築年月 / 構造	1994年1月 / 軽量鉄骨・1階-2階建
ランドマーク	●静岡鉄道静岡清水線 御門台駅 / 距離350m	入居 / 契約期間	2025年1月下旬 / 2年
		駐車場	有（別途お問い合わせ下さい）

入居諸条件備考

保証人不要プラン要加入／シャーメゾンライフSUPPORT24（月額1,320円税込）にご加入いただきます。／ご入居にかかる諸費用として、鍵交換費用（初回契約時）14,300円（税込）／ハウスクリーニング費49,500円（税込）／諸費用370円が必要。／火災保険へのご加入が条件となります。＊ご入居中は、借家人賠償責任保険・個人賠償責任保険が付帯された火災保険へのご加入が必要となります。積水ハウス不動産グループでは、万一の事故の際、グループが連携して迅速に対応できる「シャーメゾンライフGUARD」(*)へのご加入を推奨しております。＊保険契約の取扱代理店は、積水ハウス不動産中部（株）および積水ハウス不動産パートナーズ（株）となります。／積水ハウス不動産パートナーズの保証人不要プラン『らくらくパートナー』に加入が必要です。【新規契約時】事務手数料：33,000円（税込）、【毎月】保証料：月額賃料等の2％／諸費用及びその他契約費用は別途打合せ／更新料：30,000円

※消費税は10%として計算しています。※掲載されている図面・写真等は、作成方法や撮影方法・時期などにより実際とは異なる場合があります。＊家具や車などは、配置のイメージであり、賃貸物件に付属していません（家具家電付き等の表示があるものを除く）。

No.1302450

ポイントがたまる
住んでいるだけでポイントが貯まり、
住替え時に家賃が最大3ヶ月分無料に！

積和レント株式会社
TEL:0120-335-210
FAX: 054-204-3026

シャーメゾンショップ静岡店
静岡県静岡市駿河区稲川2丁目1番1号 伊伝静岡駅南ビル1階
免許番号：国土交通大臣（1）第10668号

取引形態
仲介